

Entretien



LOÏC POUCEL
DÉLÉGUÉ À L'ACCUEIL
ET À LA SÉCURITÉ DES
PERSONNES ET DES
BIENS À RADIO FRANCE

«IL FAUT SORTIR DE NOS
PRÉS CARRÉS RESPECTIFS ET
APPRENDRE À COLLABORER.»
P. 26

Vidéo- surveillance

SOLUTIONS MOBILES
OU NOMADES :
ELLES NE FONT PAS
QUE SURVEILLER...

Les domaines d'application
des moyens mobiles
de vidéosurveillance sont
nombreux... **P. 46**

Contrôle d'accès

PARKINGS : DES ACCÈS
EN TOUTE FLUIDITÉ

RFID UHF, Bluetooth LE
et Lapi (lecture automatique
de plaques d'immatriculation)...
trois technologies se com-
plètent efficacement... **P. 52**



HIKVISION®
Caméras Réseaux Varifocales

ZOOM
en couleurs
vives

ColorVu
Technologie



www.hikvision.com



SÉRIE AX PRO SYSTÈME D'ALARME SANS FIL LA SIMPLICITÉ À TRAVERS L'INNOVATION



- **Transmission ultra-long distance**
Avec les technologies sans fil Tri-X & CAM-X
- **Assure la stabilité de la communication**
Conception à double-puce RF
- **Vérification des Intrusions en tant que Service**
Caméras IP & PIRCAM prises en charge
- **Prend en charge Hik-Connect**
Liaison flexible avec les autres appareils Hikvision
- **Ne ratez aucune notification**
Conception à double cartes SIM



Entretien



LOÏC POUCEL,
DÉLÉGUÉ À L'ACCUEIL
ET À LA SÉCURITÉ
DES PERSONNES ET DES BIENS
À RADIO FRANCE

« **IL FAUT SORTIR
DE NOS PRÉS CARRÉS
RESPECTIFS ET APPRENDRE
À COLLABORER.** »

Vidéosurveillance

SOLUTIONS MOBILES OU
NOMADES : ELLES NE FONT
PAS QUE SURVEILLER...

Risque

SITES TOURISTIQUES,
ACCUEIL EN TOUTE SÉCURITÉ

**DOSSIER SPÉCIAL
EXPOPROTECTION SÉCURITÉ 2021**

**RECONNAISSANCE FACIALE,
IDENTIFICATION,
AUTHENTIFICATION...
QUELLE BIOMÉTRIE DEMAIN ?**



Caméra Full-color



Colorful View Ever, Dark World Never

- **Surveillance colorée 24h/7j**

Présente des images colorées et capture des détails clairs de l'humain et du véhicule dans des conditions de faible luminosité

- **Excellente qualité vidéo dans l'obscurité**

Fournit une lumière auxiliaire chaude et intelligente pour garantir la clarté de l'image même dans l'obscurité totale
Empêche la réflexion de la pluie et n'attire pas les insectes

- **Plus de scénarios d'application**

Offre 1 micro intégré, 2 modèles de lumière, 3 résolutions et 4 ports d'alarme et audio

- **Plus haute précision IA dans la nuit**

Prend en charge l'intégration avec l'enregistreur pour réaliser la recherche IA et améliorer l'efficacité de la récupération

Modèles recommandés



HAC-HDW1239T-A-LED
Caméra HDCVI Full-color Eyeball 2MP



HAC-HFW1509T-A-LED
Caméra HDCVI Full-color Bullet 5MP



IPC-HDBW3249E-AS-NI
Caméra IP Full-color IA Lite Dôme
2MP avec la mise au point fixe



IPC-HFW5442T-AS-LED
Caméra IP Full-color IA Pro Bullet
4MP avec la mise au point focale fixe

DAHUA TECHNOLOGY France

8 rue Eugène et Armand Peugeot, 92500 Rueil-Malmaison
Tel : 01 48 53 70 53
Email : sales.france@dahuatech.com
www.dahuasecurity.com/fr



© DR

2 QUESTIONS À Philippe Henaine

**PROJECT SALES MANAGER FRANCE,
DIVISIONS SÉCURITÉ, CHEZ PANASONIC
BUSINESS**

En quoi cette annonce est-elle si importante pour Panasonic et son activité en France ?

Cette annonce stratégique marque le retour en force de Panasonic sur le marché, en maintenant un haut niveau de qualité et de pertinence de nos solutions. Ainsi, les mois qui viennent seront marqués par la mise en place de partenariats renforcés avec certains distributeurs, via un programme « Premium Distributor » et le lancement de nouveaux produits, dont le renouvellement de notre gamme standard, la Série S, orientée IA, et la mise en place d'un service de livraison : le Quick Delivery Service, qui nous permettra de livrer plus rapidement nos clients.

Jusqu'où pourra aller l'indépendance de la structure française ?

Votre organisation commerciale va-t-elle changer ?

Nos marchés et métiers sont marqués par des particularités locales. Être indépendant va nous permettre de gérer au mieux ces spécificités afin d'adapter notre offre, notre approche, notre stratégie aux contraintes éventuelles. En ce qui concerne notre organisation, notre siège social est installé à Amsterdam et je prendrai la responsabilité de Manager Regional Sales pour la France et la Belgique chez i-PRO EMEA. Nous allons aussi renforcer l'équipe actuelle avec de nombreux collaborateurs qui arriveront très prochainement partout en Europe.

VIDÉOSURVEILLANCE

Avec i-Pro EMEA, Panasonic veut retrouver sa vraie place !

Le géant japonais a engagé une vaste réorganisation stratégique visant à donner plus d'indépendance à ses infrastructures locales. Afin de mieux répondre aux besoins des marchés nationaux et permettre à la marque de retrouver la place qui devrait être la sienne.

Il y a quelques semaines, Panasonic a annoncé le transfert, à compter du 1^{er} octobre prochain, de ses activités Security & Industrial Medical Vision, regroupées au sein de sa Business Unit Panasonic System Communications Company Europe (PSCEU), à une société indépendante, i-Pro EMEA, qui fera elle-même partie de la société Panasonic i-Pro Sensing Solutions (PIPS), basée au Japon (maison mère) et à Amsterdam (siège européen).

Revenir sur le devant de la scène

« Au cours de ces soixante dernières années, Panasonic s'est imposé sur de nombreux marchés. Notamment en ce qui concerne la sécurité, et plus particulièrement, la vidéosurveillance, souligne Philippe Henaine, Project Sales Manager France, division sécurité, chez Panasonic Business. Or, Panasonic malgré la qualité de ses solutions dédiées à la vidéosurveillance – caméras, NVR... – n'occupait plus la place qui devrait être la sienne sur ce marché. Cette réorganisation stratégique, à savoir la création d'une structure indépendante, en l'occurrence i-Pro EMEA, a pour objectif de nous permettre de revenir sur le devant de la scène avec une offre clairement identifiée "premium", que ce soit pour nos solutions haute, moyenne ou entrée de gamme. »

La naissance de i-Pro EMEA doit permettre à la nouvelle structure, qui pourra s'appuyer sur la R&D et la qualité Panasonic, de gagner en flexibilité pour anticiper et accompagner les évolutions technologiques du marché de la vidéosurveillance. « En France, par exemple, cette indépendance nous permettra d'adapter notre stratégie, notre offre, nos partenariats aux spécificités locales de nos marchés, poursuit Philippe Henaine ». Avant de conclure : « Nous allons pouvoir ainsi investir sur des nouvelles technologies comme l'IA ou étendre nos gammes. »



© DR

VIDÉOSURVEILLANCE

Axis et VDSYS poursuivent leur collaboration avec succès

Preuve de la réussite de ce partenariat : le lancement de la nouvelle caméra nomade Vigicam II Hironnelle, présentée lors de l'exposition du Fabriqué en France des 2 et 3 juillet derniers, au palais de l'Élysée.



« Nous travaillons main dans la main avec VDSYS depuis dix ans pour offrir à nos clients les dernières innovations en termes de vidéoprotection. Les nouveaux usages nous poussent à aller toujours plus loin pour apporter entière satisfaction à nos clients, et l'IA en est l'illustration. En effet, des nouveaux besoins et usages vont apparaître dans les années à venir, nous devons être prêts », explique Malika Righi, Key Account Manager chez Axis Communications. Pour concevoir et développer la solution Vigicam II Hironnelle, Axis Communications et VDSYS, dirigé par Abdel Benothmane (notre photo), son président, ont collaboré avec l'éditeur de logiciels spécialisé dans les outils de développement d'IA : Cartesiam. C'est d'ailleurs sa technologie Nano Edge AI Studio qui a permis d'intégrer de la maintenance prédictive dans la Vigicam II. L'intelligence embarquée classe l'état du système, elle détecte les fonc-

tionnements anormaux des composants actifs (serveur, routeur, switch, etc.) et le niveau de charge de la batterie.

Intégration de nouvelles fonctionnalités

Via des alertes, la caméra nomade peut ainsi remonter des informations avant panne, de façon précise et pointue, ce qui permet de limiter les interventions de techniciens sur site. L'intégration de capteurs environnementaux, d'analyse vidéo et sonore dans la Vigicam II permet de remonter des informations en temps réel pour l'aide à la décision de l'opérateur. L'Intelligence embarquée en Edge se base sur un algorithme de machine learning. L'IA permet également l'intégration de nouvelles fonctionnalités telles que la détection d'ouverture de porte, le niveau de qualité de l'air (NO₂, CO, SO₂, O₃, température, humidité, pression) et la détection de vandalisme via un gyroscope (détection de chocs et de vibrations), etc.



DRONES L'UGAP RETIENT QUATRE PME FRANÇAISES POUR SON NOUVEAU MARCHÉ

Depuis cinq ans, l'Ugap met à disposition de ses clients des drones professionnels. Depuis le 15 mai, elle leur propose une nouvelle offre composée de solutions innovantes destinées à des missions complexes en environnement contraint. Ces drones dits « robustes ou durcis » sont adaptés pour assurer de nombreuses missions, comme de la surveillance ponctuelle ou automatisée, de la reconnaissance, de la vidéoprotection ou encore transporter de petites charges. Les entreprises retenues sont :

- Aeraccess qui propose un drone modulable de moins de 8 kg, avec une autonomie de vol de 25 minutes et 5 km de rayon d'action.
- Delair et son drone à voilures fixes de moins de 2 kg (1 heure d'autonomie et 50 km de rayon d'action).
- Elistair (notre photo) qui a conçu et développé une station filaire assurant un lien permanent entre le drone et son utilisateur pour une autonomie plus longue.
- Novadem avec son drone à voilure tournante de moins de 2 kg (45 mn d'autonomie et 3 km de rayon d'action) qui embarque deux caméras.



© DR

Yves Portalier

EXECUTIVE VICE PRESIDENT OF THE BIOMETRIC DEVICES & AUTOMOTIVE BUSINESS UNIT CHEZ IDEMIA

BIOMÉTRIE

Partenariat mondial Bosch/Idemia

Ce rapprochement devrait leur permettre d'exploiter le marché en forte croissance du contrôle d'accès biométrique. Marché estimé à un milliard de dollars en 2021 et qui devrait peser 1,4 milliard de dollars en 2024*, soit deux fois la croissance des systèmes de contrôle d'accès traditionnels.

Idemia est le leader mondial des solutions et services dédiés à ce qu'on appelle « l'identité augmentée ». Comment se porte ce marché ?

Idemia est effet le leader sur le marché de l'identité augmentée, c'est-à-dire les technologies qui permettent de créer un environnement de confiance pour nos activités quotidiennes : paiement, contrôle d'accès, expérience voyageurs dans les aéroports... Nous avons une position de leadership sur les marchés de la biométrie avec une offre produits dense et innovante – à l'instar de notre lecteur sans contact Morpho Wave. Nous travaillons sur des technologies dont le marché est marqué par un réel dynamisme avec une croissance de 5 à 10 % par an. Sur ce marché, le contrôle d'accès biométrique gagne du terrain. Dans de nombreux pays, il est très demandé. Et la crise sanitaire a, d'une part, renforcé les besoins en solutions qui permettent de fluidifier les accès aux bâtiments – avec un haut niveau de sécurité, et d'autre part, elle a fait appa-

raître de nouveaux cas d'usage comme la reconnaissance faciale malgré le port d'un masque.

Pourquoi avoir choisi de collaborer BIS (Bosch Building Integration System) ?

Ce partenariat a matérialisé la rencontre entre deux sociétés qui veulent répondre toujours mieux aux besoins de l'écosystème de la sécurité. De notre côté, nous cherchons, grâce à ce type de collaboration, à adresser des marchés verticaux en nous appuyant sur des groupes comme Bosch qui peuvent proposer une offre complète en matière de sécurité : vidéosurveillance, contrôle d'accès, intrusion, incendie. De son côté, Bosch cherchait à intégrer une offre biométrique dans leur approche du contrôle d'accès. Notre volonté commune est de répondre à la demande des utilisateurs qui recherchent aujourd'hui des fournisseurs qui maîtrisent totalement la chaîne de la sécurité. Nous avons d'ailleurs un partenariat de même nature avec le groupe Honeywell.

Quels sont les produits concernés par ce partenariat avec Bosch ?

Bosch a choisi nos terminaux biométriques sans contact. D'une part, le MorphoWave, un terminal capable de scanner et de vérifier quatre empreintes digitales en moins d'une seconde par un simple geste de la main, entièrement sans contact. D'autre part le terminal de reconnaissance faciale VisionPass, qui associe des caméras 2D, 3D, IR et les principaux algorithmes de reconnaissance faciale d'Idemia. Deux solutions qui répondent aux nouveaux besoins du marché. Ces terminaux sont déjà intégrés à la plateforme BIS et auprès de la plupart des fournisseurs de portiques et tourniquets de contrôle d'accès, ce qui facilite grandement les déploiements sur les différents marchés adressés.

* Source : Omdia



INTRUSION/DOMOTIQUE

Création de la filiale française de Ksenia Security Innovation

La société italienne, spécialiste de la sécurité et de l'automatisation de la maison et du bâtiment, entend bien se développer sur le marché français. Pour monter en puissance et accroître son réseau de distributeurs, elle a créé, il y a quelques mois : Ksenia Security France.

« Notre objectif est de renforcer les positions de Ksenia sur le marché français, confirme Cyril Chataing, directeur commercial de la nouvelle entité. Cela passe par un support commercial et technique pour développer notre réseau de distributeurs et nouer de nouveaux partenariats, comme le récent accord avec le distributeur toulousain France Sécurité Distribution (FSD). Nous allons aussi recruter des installateurs qui seront capables de déployer notre solution innovante, la Lares 4.0, évolution de la Lares IP lancée en 2010. »

Formations pour les installateurs

La Lares 4.0 est un système d'alarme professionnel – certifié, innovant, design et connecté – qui, outre la sécurité anti-intrusion,

le contrôle d'accès et la vidéosurveillance assure aussi des fonctions domotiques de gestion technique du bâtiment. Elle s'adresse à tout type de marchés – résidences, commerces ou encore sites industriels (la centrale est extensible de 16 à 644 zones et sorties). L'utilisateur y accède au travers d'une application smartphone ergonomique et intuitive qui donne l'état de sécurité en un coup d'œil et permet de contrôler les dispositifs domotiques.

« Ksenia s'attache aussi à simplifier le travail des installateurs sur une plateforme Web sécurisée qui centralise l'accès aux équipements et en facilite la programmation et la maintenance. Enfin, Ksenia diffuse des formations en ligne, aboutissant à différents niveaux de certification pour l'installateur et son référencement sur notre site public », conclut Cyril Chataing.

« La Lares 4.0 présente tous les atouts pour accroître la notoriété de la marque sur le marché français et atteindre un CA similaire à celui de Ksenia sur le marché italien. »

CYRIL CHATAING, DIRECTEUR COMMERCIAL DE KSENIA SECURITY FRANCE



INCENDIE MARCHÉ PRESTIGIEUX POUR SIEMENS

Le parc éolien en mer de Saint-Nazaire prévoit l'implantation de 80 éoliennes en mer et l'installation de leur sous-station électrique chargée de collecter et de transformer les 480 MW d'électricité produite. Cet élément central du parc requiert une protection incendie de haut niveau. C'est Siemens Smart Infrastructure (SSI) qui a été retenu pour fournir les systèmes de détection et d'extinction incendie. Les équipes de SSI ont donc installé une centrale FC2080, un ECS (équipement de contrôle et de signalisation) conçu pour une redondance multiple à commutation automatique. Elle peut, si besoin, être équipée d'une deuxième carte de processeur pour une exploitation redondante ou avec commutation automatique en cas de panne. Elle assure une détection précoce et fiable en éliminant les fausses alertes. Elle garantit également une disponibilité et une sûreté de fonctionnement élevées permettant de réduire au minimum les dommages directs liés à un incendie et les dommages indirects comme les interruptions d'exploitation. Il est possible d'y intégrer jusqu'à 37 modules carte de bus – cartes de ligne et cartes E/S. Quant à l'extinction, SSI a en place deux types d'extinction : un système d'extinction automatique par azote et un parc brouillard d'eau.

DISTRIBUTEURS

« CGV met à la disposition de ses clients ses compétences en matière d'ingénierie. »

L'entreprise alsacienne vient de rejoindre le programme mis en place par Panasonic pour ses partenaires distributeurs privilégiés. Avec la mission de pousser la marque et lui redonner la place qui doit être la sienne.



© DR

Guillaume Favero

PRÉSIDENT DE CGV

CGV a deux métiers : fabricant et distributeur. Pouvez-vous nous présenter la société et ses marchés ?

La Compagnie générale de vidéotechnique (CGV) est née en Alsace en 1978. Nous avons deux activités. D'une part, celle de fabricant de produits électroniques grand public – comme les casques télé... – grâce à notre laboratoire de R&D qui conçoit les produits, vendus sous notre marque CGV. Et, d'autre part, une activité de distributeur à valeur ajoutée en vidéosurveillance (caméras, systèmes d'enregistrement, serveurs, stations, écrans, convertisseurs, fibre optique, etc.). Les deux activités représentent chacune 50 % de notre chiffre d'affaires.

Vous vous présentez comme un distributeur à valeur ajoutée.

Qu'est-ce que cela implique en matière de services, d'accompagnement de vos clients ?

Notre mission est de mettre à la disposition de nos clients – intégrateurs, revendeurs – nos compétences en matière d'ingénierie pour les accompagner en avant-vente, pendant la vente et après. Nous pouvons ainsi leur fournir une assistance au démarrage, réaliser du maquettage. Et même, pour certains marchés, faire fabriquer certaines pièces sur mesure et se déplacer à l'étranger pour les mises en service.

Vous êtes depuis de très nombreuses années un partenaire fidèle de Panasonic i-Pro et l'un de ses

distributeurs. Vous avez d'ailleurs, tout récemment, intégré leur programme « Premium distributor ». Pourquoi cette relation étroite avec Panasonic i-Pro ?

Nous sommes distributeurs Panasonic i-Pro depuis le début des années quatre-vingt. À cette période, l'essentiel de nos ventes était des magnétoscopes pour le secteur bancaire. Depuis, Panasonic i-Pro a toujours été un de nos principaux fournisseurs. Pour en revenir au programme « Premium distributor » de i-Pro, nous l'avons en effet intégré récemment et nous sommes le premier distributeur français à l'avoir signé, cela étant pour nous la suite logique au vue des fortes relations existantes.

Quel est l'intérêt d'un tel partenariat pour un distributeur comme CGV ?

Nous avons toujours apprécié de représenter la marque Panasonic i-Pro en raison de la qualité de ses produits, robustes et très fiables. Il nous donne l'accès à l'ensemble des informations concernant les produits i-Pro. Nous jouissons aussi de bonnes conditions commerciales qui nous permettent d'investir et de promouvoir la marque. Cela nous permet d'animer réellement la marque. Par ailleurs, nous avons un accès privilégié aux pièces détachées et aux ingénieurs i-Pro en cas de besoin. Grâce à ce partenariat nous garantissons cinq ans les caméras de vidéosurveillance Panasonic i-Pro. Ce partenariat doit aussi nous aider à pousser la marque et à lui redonner la place qui doit être la sienne.

INSTALLATEURS/INTÉGRATEURS

ACVS envisage de la croissance externe

Depuis sa création en 2016, la société fondée et dirigée par Joseph Cohen a trouvé ses marchés et est aujourd'hui implantée à Lille, Paris, Marseille (siège social) et Lyon. Outre sa croissance organique, ACVS se développe aussi par croissance externe. Pour preuve : les rachats de SPVI au profil similaire à ACVS, et SPI, spécialiste de la détection incendie.

En tant qu'installateur et intégrateur, nous travaillons directement avec les fabricants, explique Joseph Cohen. Cependant, nous ne nous contentons pas d'acheter chez nos fournisseurs, nous avons aussi développé notre propre solution d'intelligence artificielle pour les marchés de la vidéosurveillance et de la télésurveillance. »

Aujourd'hui, ACVS se positionne comme un spécialiste de la télésurveillance, donc, de la vidéosurveillance, du contrôle d'accès, de la lutte contre l'intrusion, de la détection incendie et des défibrillateurs. « Nos clients sont uniquement les entreprises. Qu'il s'agisse de petits commerçants, de PMI, d'administrations et de grands comptes nationaux de la grande distribution, par exemple, ajoute le dirigeant. Pour répondre à leurs besoins, nous avons mis en place des partenariats avec des sociétés comme Dahua France ou Risco Technologies. »

« Avec mon directeur général, Gérard Cohen, nous envisageons de nouvelles opérations de croissance externe pour renforcer nos positions à Paris, Toulouse, Bordeaux, en Bretagne, sur la Côte d'Azur. Avec pour objectif, d'atteindre un CA compris entre 20 et 25 millions d'euros dans deux ans et demi. »

JOSEPH COHEN, PRÉSIDENT-FONDATEUR D'ACVS



© Getty Images

Une crise salutaire ?

ACVS a su tirer son épingle du jeu lors de la crise sanitaire. « Nous avons pu capitaliser sur nos forces pour accompagner nos clients et assurer la continuité du service, souligne Joseph Cohen. Nous avons pu répondre à des demandes de chefs d'entreprises qui ont constaté, lors de la crise et des confinements, qu'il était nécessaire de s'équiper pour assurer la sécurité de leurs sites et conserver leurs données. »

ACVS voit donc l'avenir sereinement. « Nous allons poursuivre notre développement. Nous réalisons aujourd'hui 3,5 millions d'euros de chiffre d'affaires, avec une croissance à deux chiffres cette année, et employons 35 personnes. Mais ce développement doit se faire sans nous disperser, tout en restant à la pointe de la technologie. Cela passera évidemment par de la croissance externe et le renforcement de notre présence sur le territoire français », conclut Joseph Cohen.



© IDR

FABRICANTS FRANCOFA-EURODIS LANCE SON OFFRE M TO M MIXIO

Les installations techniques de sécurité nécessitent une continuité de service dans leur communication, notamment lors de la défaillance des réseaux IP ou dans les zones GSM denses. Les opérateurs téléphoniques priorisent les communications M to M aux communications standards pour garantir une meilleure stabilité de service. « Lorsque des systèmes intrusion, incendie, vidéo... communiquent entre eux, les connexions doivent fonctionner constamment. Et toutes les communications entre les installations déployées en M to M sont prioritaires, explique Édouard Ferreira, chef de marché intrusion chez Francofa-Eurodis. C'est pour apporter une solution simple et efficace à nos clients que nous avons conçu Mixio. »

Le site mixio.fr a été pensé pour faire gagner du temps et simplifier la gestion du parc de cartes SIM MtoM.

Depuis son compte web, l'installateur est totalement autonome sur l'activation de ses cartes, ce qui lui permet une meilleure réactivité sur le terrain. « Cette carte est multi-opérateur (Orange, SFR et Bouygues) et compatible réseaux GSM, GPRS, 2G, 3G, 4G. Concernant leur activation, l'installateur peut soit gérer son parc de cartes SIM, soit déléguer la souscription de l'abonnement à son client final via la plateforme mixio.fr », conclut Édouard Ferreira.



© DR

3 QUESTIONS À Pascale Demartini

**PRÉSIDENTE DIRECTRICE GÉNÉRALE
DE SENSIVIC**

Pouvez-vous revenir sur le processus qui vous a amenés à solliciter le CNPP ?

Cette démarche a pour origine le retoilage par la Cnil d'une installation d'un produit concurrent déployé à Saint-Étienne. La décision de la Cnil mettait en lumière le fait que la détection d'anomalies sonores pâtissait de l'absence d'un texte de loi encadrant les technologies de la détection sonore d'anomalies. Nous avons donc pris l'initiative de clarifier les choses et de solliciter l'avis d'un laboratoire indépendant reconnu afin de prouver que, dans notre solution, les sons ne sont pas enregistrés et transportés sur la voie publique. Et ce en accord avec le RGPD.

En quoi les difficultés que vous avez rencontrées sont-elles révélatrices d'une certaine lenteur, pour ne pas parler d'obstacles en matière de validation des innovations ?

En France, les entreprises innovantes sont souvent confrontées à de réelles difficultés pour faire tester et valider leurs solutions par des tiers indépendants. C'est dommage car cela nuit à l'innovation. Il nous faudrait pouvoir disposer de territoires d'expérimentation qui nous permettraient d'évaluer nos solutions et de vérifier qu'elles sont conformes à la réglementation, avant de les confronter à la réalité du terrain.

Quelles vont être les suites de cet avis du CNPP ? A-t-il eu un impact sur votre activité ?

Nous espérons que cela va déboucher sur un document technique de prescription qui clarifiera les choses en matière de détection sonore. Technologies qui peuvent venir, utilement, en soutien des autres systèmes comme la vidéosurveillance. En ce qui concerne l'impact de l'avis sur notre activité, il est net. Nous avons reçu beaucoup de demandes concernant notre solution. Preuve qu'il y a une attente pour ce type de technologie.

DÉTECTION SON

Sensivic respecte la vie privée !

Les produits Sensivic (détecteurs d'anomalies sonores) viennent de passer avec succès une étude approfondie, réalisée par un laboratoire indépendant référent. Ce qui ouvre de belles perspectives d'avenir à la société.

Cet avis est très important pour nous. Il marque une étape cruciale, se réjouit Pascale Demartini, PDG de Sensivic. En effet, les conclusions de l'avis technique du 14 juin 2021 du CNPP démontrent que notre gamme de détecteurs audio intelligents respecte la réglementation et est conforme au RGPD. Cette première étape va nous permettre d'accélérer son développement. »

Il faut, pour comprendre Pascale Demartini, se rappeler qu'il est assez fréquent, en France, de voir certaines innovations se heurter à la rigueur de la réglementation. « Nous comprenons parfaitement que la loi, la règle, encadrent les technologies développées par les acteurs de la sécurité afin de protéger les libertés individuelles, ajoute Pascale Demartini. En revanche, comme ce fut le cas pour nous, il est difficilement acceptable que lorsqu'on demande à un organisme de contrôle, en l'occurrence la Cnil, d'analyser notre solution, elle se contente de nous demander un complément d'information afin de prouver que nous respectons le RGPD et les recommandations de la Cnil. »

Un avis qui rassure

Si Sensivic comprend la prudence de certains quant aux nouvelles technologies dédiées à la sécurité, la société dispose désormais, grâce à cet avis, des preuves qui confirment que son système ne permet en aucun cas d'identifier une personne, une conversation, un mot ou même une syllabe, et qu'aucune donnée à caractère personnel n'est accessible.

« Nous pouvons envisager l'avenir plus sereinement et consacrer nos efforts au développement de nos marchés. Les grands événements que va accueillir la France – Coupe du monde de rugby et jeux Olympiques et Paralympiques de Paris – seront l'occasion, nous l'espérons, de démontrer l'efficacité de la détection d'anomalies sonores, et la capacité des entreprises françaises à développer des technologies vraiment innovantes », conclut Pascale Demartini.

L'avis technique peut être fourni sur simple demande à pascale.demartini@sensivic.com



© DR

STOCKAGE

Toshiba attaque le marché français !

Le géant japonais de l'électronique entend développer ses positions sur le marché français des disques durs dédiés au monde de la sécurité. Pour cela, il peut compter sur sa gamme et veut renforcer son réseau de distributeurs.



« Depuis cinquante ans, Toshiba, via sa division Toshiba Electronics Devices & Storage Corporation, propose des solutions de stockage dédiées aux utilisateurs et aux marchés du B to B et B to C, rappelle Pierre Andrieux, Key Account Manager chez Toshiba Electronics Europe. Toute la R&D de la division se fait au Japon et les produits sont principalement fabriqués aux Philippines. Le siège européen de la division est installé à Düsseldorf, en Allemagne, avec des représentations dans tous les pays d'Europe. » Toshiba travaille sur le marché français des disques durs surveillance depuis deux ans, un marché d'environ 30 000 unités par trimestre. « Nous proposons une gamme cohérente, composée de trois types de disques durs, allant du S300, pour les petits systèmes de vidéoprotection, à notre modèle MG dédié aux grosses infrastructures, en passant par une solution intermédiaire, le S300 Pro, explique Pierre

Andrieux. Tous ces disques se caractérisent par leurs excellentes performances notamment en matière de workload, de 180 TB pour le S300 jusqu'à 550 TB pour le MG. »

Étoffer le réseau de distribution

Fort de la qualité de ses solutions, Toshiba veut évidemment conquérir des parts de marché et venir concurrencer les fabricants de disques durs déjà très actifs sur notre territoire. « Nous avons de réels arguments techniques à faire valoir. Mais cela ne suffit pas. Nous distribuons actuellement nos produits via des distributeurs orientés marché informatique », ajoute Pierre Andrieux. Avant de conclure : « Parallèlement, nous cherchons actuellement à nous rapprocher de distributeurs type courants faibles pour mieux adresser les marchés de la sécurité. Et y faire connaître notre offre dédiée à ces marchés. »



© DR

« Notre volonté est de travailler avec des distributeurs "courant faible" capables d'accompagner localement les intégrateurs et installateurs français et européens afin de leur offrir une alternative aux partenariats ayant actuellement cours sur le marchés des disques durs. »

PIERRE ANDRIEUX, KEY ACCOUNT MANAGER CHEZ TOSHIBA ELECTRONICS EUROPE



Ali Mahmoud est le nouveau responsable du pôle tertiaire d'Urmet France.

© DR

FABRICANTS NOUVELLE ORGANISATION POUR URMET FRANCE

Le groupe Urmet France, spécialiste français du marché des solutions de sécurité pour les bâtiments, se réorganise pour mieux répondre aux besoins de ses clients. Ainsi, Pascal Perrin et Ali Mahmoud deviennent respectivement responsables du pôle résidentiel et du pôle tertiaire. Tandis que Philippe Mallard quitte ses fonctions de directeur général pour exercer de nouvelles missions de conseil auprès du président Ferruccio Cometto. Filiale française d'Urmet, groupe familial italien spécialisé dans le confort et la sécurité des bâtiments résidentiels et tertiaires, le groupe Urmet France est composé de six sociétés, toutes installées en France, organisées autour de deux pôles que pilotent dorénavant Pascal Perrin et Ali Mahmoud. Ces deux pôles génèrent à eux deux un chiffre d'affaires de 130 millions et emploient près de 500 collaborateurs.



© DR

CONTRÔLE D'ACCÈS SIMONSVOSS RETENU PAR GROUPE URBAN SENIOR

Spécialisé dans la gestion de résidences services à destination des seniors autonomes, le groupe Urban Senior a choisi le spécialiste du contrôle d'accès SimonsVoss pour équiper deux bâtiments avec la plaque-béquille SmartHandle 3062 : « Le Clos Saint Jeannais » à Saint-Jean-de-Bournay, qui compte 52 appartements, et « Le Clos stéphanois » à Saint-Étienne-de-Saint-Geoirs, en phase de construction, qui comportera 57 appartements. À ce jour, plus de 110 appartements disposent d'une solution de contrôle d'accès SimonsVoss. Conçue pour les besoins du secteur hospitalier ou des établissements de santé en général, la serrure électronique SmartHandle 3062 SnapIn offre un montage sans perçage permettant de respecter la certification coupe-feu et thermique de la porte. La béquille fonctionne à l'aide de piles d'une grande autonomie (environ dix ans en mode veille). Urban Senior a opté pour un mode offline de son système, mais pourra dans le futur évoluer facilement en réseau online sans changer de produits. La gestion des accès est centralisée depuis le logiciel Locking System Management (LSM). Les badges sont paramétrables à tout moment : en cas de perte, d'oubli, lors des visites des familles... par le gestionnaire.

LOCALISATION/BIOMÉTRIE

Un nouveau venu sur le marché

Traak, jeune société française créée en 2020 et spin-off de la start-up dans le sport professionnel McLloyd, veut attaquer le marché de biométrie et de la localisation en temps réel.

« Nous sommes une société d'ingénierie et de services spécialisée dans la génération et la mise à disposition de datas en milieu contraint, explique Thomas Duroyon, fondateur de Traak. Concrètement, Traak développe, prototype et fabrique des capteurs et des solutions sur mesure pour la génération et l'analyse de données de localisation et biométriques en temps réel. »

Le Français se développe aujourd'hui sur les marchés de la sécurité, de la défense, de la santé et de l'industrie. « Nous sommes convaincus qu'il existe de réels besoins sur ces marchés en matière de géolocalisation et d'exploitation des données physiologiques. Ne serait-ce, par exemple, que pour assurer, en temps réel, la sécurité d'un pompier au feu » poursuit le dirigeant.

Des solutions sur mesure

Traak ne se contente pas de vendre des solutions sur étagères ou de simples capteurs biométriques dans des cartons. « Sur des marchés aussi exigeants que la défense, les forces de sécurité ou les professionnels de la sécurité privée, on ne peut pas proposer des solutions toutes faites,

insiste Thomas Duroyon. C'est pour cela que nous avons résolument opté pour la conception et le développement de solutions sur mesure, en étroite collaboration avec notre donneur d'ordres, à partir de son cahier des charges. »

C'est dans cette optique que Traak met à disposition de ses clients son bureau d'études, ses moyens de prototypage, ses protocoles de communication et ses outils d'exploitation des données. Le tout sur le territoire national.

« Dans les faits, les clients se tournent vers nous quand les produits sur étagères ne sont plus efficaces et assez fiables, ajoute notre interlocuteur. C'est grâce à ce travail au plus près du terrain et des besoins réels que nous pouvons concevoir des solutions qui peuvent venir s'interfacer dans les systèmes de communication déployés sur le terrain et les outils de supervision. » Avant de conclure : « Les données que nous collectons ne sont jamais à notre disposition. Elles restent sous le contrôle total de notre client. Nous ne mettons à sa disposition que les moyens techniques pour collecter les données, pour les interpréter... »



© DR

« Nous voulons clairement participer à la mise en place d'un écosystème souverain en matière de collecte des données physiologiques et biométriques afin de garantir que les informations ne soient jamais à la disposition ni d'un tiers ni de Traak. »

THOMAS DUROYON, FONDATEUR DE TRAAK



© DR

VIDÉOSURVEILLANCE

« Nous contribuons à la souveraineté nationale en matière de sécurité. »

Lors de la dernière Nuit de l'AN2V, Stephan Laurent, cofondateur de CASD, a profité de l'événement pour revenir sur l'importance de soutenir les entreprises françaises de sécurité électronique. Ne serait-ce que dans le cadre du soutien à la souveraineté nationale.



© DR

Stephan Laurent
COFONDATEUR DE CASD

nous a permis une très large visibilité avec notamment la diffusion de notre premier film d'entreprise, qui a, je crois, largement séduit l'auditoire.

Quels messages vouliez-vous faire passer avec ce film ?

CASD est une PME française avec un développement régulier depuis plus de quinze ans. Face à nous, des géants mondialisés nous disputent le marché. Il était important, à travers un film décalé, de rappeler qu'au-delà de la fiabilité et de la robustesse de notre solution ouverte VisiMAX, nous contribuons à l'effort national en payant nos impôts en France, en créant des emplois sur le territoire. Par conséquent, lorsque nos clients – qui sont pour la plupart des collectivités territoriales – investissent dans CASD et ses solutions, ils réinjectent de l'économie dans notre filière et garantissent aussi une souveraineté nationale dans ce savoir-faire ; je crois que ce n'est pas anodin en matière de sécurité.

Quel bilan tirez-vous de cette soirée ?

Comme toujours, les équipes de Dominique Legrand ont mis en place une soirée professionnelle formidable, avec un ingrédient essentiel : la convivialité ! Il faut dire que tout le monde avait un bel enthousiasme pour participer à ce rendez-vous collectif après de nombreux mois de restrictions et d'annulations en tout genre dues à la Covid. Les intervenants, Alice Thourot, députée de la Drôme, le philosophe André Comte-Sponville et l'entrepreneur Olivier Margerand ont apporté un regard décalé dans leur prestation. Globalement, notre équipe est très satisfaite de cette soirée, nous avons pu découvrir, rencontrer, dialoguer avec de nouveaux acheteurs potentiels et renforcer nos positions auprès de nos clients. La diffusion de notre film a produit son effet : les professionnels dans la salle ont pris conscience que l'on pouvait compter avec force sur CASD dans les années à venir pour répondre à leurs besoins et aux enjeux de demain en matière de vidéoprotection.

Vous avez participé, en juin dernier, à la nuit de l'AN2V en tant que partenaire Gold pour la première fois. Qu'est-ce qui vous a motivé pour devenir partenaire de cette soirée ?

Cela fait déjà plusieurs années que nous adhérons à l'AN2V et que nous sommes satisfaits des actions dynamiques menées par l'association. Cette soirée en fait partie. D'ailleurs, nous avons toujours été assidus à ce rendez-vous, ce n'est pas une découverte pour nous. Et quand le président de l'association, Dominique Legrand, nous a proposé d'être partenaire de cette édition, il était logique pour nous de répondre favorablement. Car cet événement correspond à une étape importante pour poursuivre notre développement et franchir un nouveau palier dans l'acquisition de notoriété. D'ailleurs, le dispositif mis en place par l'AN2V



© DR

VIDÉOSURVEILLANCE L'ESSEC FAIT CONFIANCE À DIGIFORT

L'école supérieure des sciences économiques et commerciales Essec, située à Cergy, possède également des locaux à La Défense, Rabat et Singapour, et est connue dans le monde entier. L'établissement recevant un public international, se doit d'assurer une sûreté sans faille pour ses visiteurs (dont certains très connus) et ses étudiants. Pour satisfaire ses besoins importants en sûreté, Digifort VMS a été choisi et déployé sur l'ensemble des sites parisiens, dont :

- Le campus de Cergy-Pontoise
 - Le campus de La Défense
 - Les maisons d'Alegessec
- 200 caméras sont disponibles en réseau et sécurisées par un système de sauvegarde très puissant. Tous les sites sont accessibles à distance via un réseau en fibre optique de 10 Go. Chaque site a la possibilité de visualiser ses propres images. En complément, Digifort a pour vocation d'être l'outil fédérateur de l'ensemble des solutions de sûreté (contrôle d'accès, Intrusion, vidéo-interphonie) pour simplifier l'exploitation des opérateurs au quotidien.

”

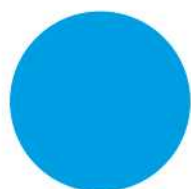
AGYLÚS

éloquence.

L'AGYLUS qui vous parle.

Votre écosystème sonore radio de sécurité.

Diffusez le son que vous voulez. Où vous le voulez. Quand vous le voulez.



“

Messages parlés
personnalisables !

”

“

Annonces
synchrones !

”

“

Haute qualité
sonore !

”



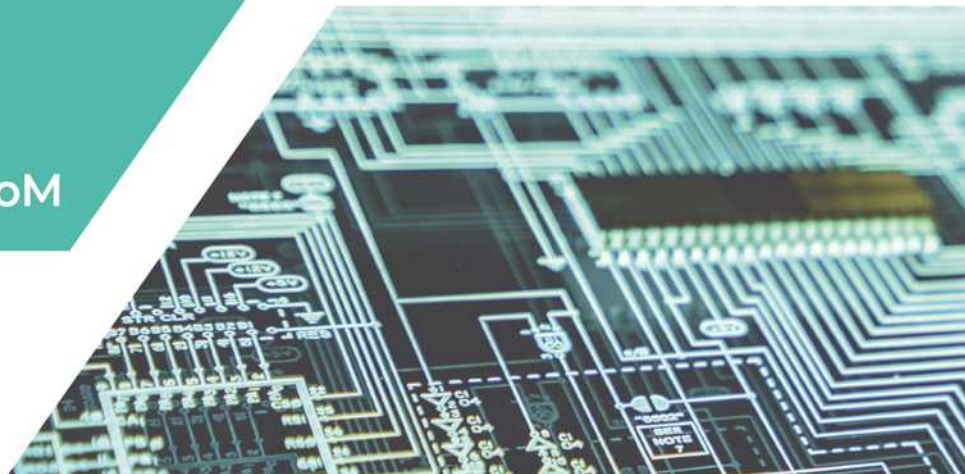
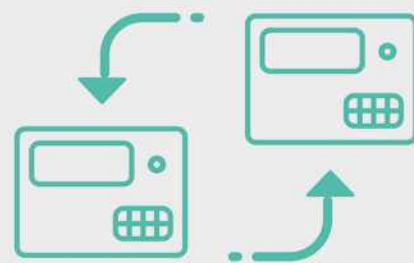
...

Confinement Annonces vocales Incendie Incivilité PPMS
Attentat-Intrusion Risques majeurs Alarme silencieuse
Point secours Évacuation Risque sanitaire Agression

...

mixio

Solutions
de téléphonie mobile
pour les applications MtoM



Le forfait
La carte SIM

MtoM multi-opérateurs.

Forfait MtoM mensuel

200 Mo de data
+ 200 SMS
+ 60 min de communication

- Connexion prioritaire sur le réseau opérateur
- Garantie de la continuité de service de votre installation

Pour tous types d'installations techniques

- Systèmes d'alarme
- Télésurveillance, téléassistance
- Autosurveillance



Partout en France

- Partenaire Orange, SFR et Bouygues
- Compatible réseaux GSM, GPRS, 2G, 3G, 4G
- Choix du réseau le plus favorable dans votre secteur



Un abonnement unique Data/Voix/SMS pour toutes les applications courants faibles hors vidéo.
Le choix de **devenir revendeur** ou de laisser Mixio gérer les abonnements.

- / Portail web pour activation des lignes
- / Compte installateur-revendeur pour gestion de parc



Pour tout savoir, rendez-vous sur

mixio.fr



SOMMAIRE



26



31



46



52



66

3 actus prestataires

16 actus sûreté

26 entretien

LOÏC POUCEL

Délégué à l'accueil et à la sécurité des personnes et des biens à Radio France

31 dossier

SPÉCIAL EXPOPROTECTION SÉCURITÉ 2021

46 vidéosurveillance

Solutions mobiles ou nomades : elles ne font pas que surveiller...

52 contrôle d'accès

Parkings : des accès en toute fluidité

56 focus

Caméras HR : bien plus que de simples caméras

58 intrusion

Détecter toujours plus tôt, plus vite, plus loin

62 incendie

Une lutte contre l'incendie écoresponsable ?

66 risque

Sites touristiques, accueil en toute sécurité

72 quoi de neuf ?

Que proposent les fabricants pour la sécurité et la sûreté ?

76 c'est vous qui le dites !

DOMINIQUE LEGRAND
Président de l'AN2V



Magazine édité par TP Media
20, rue des Petites Écuries
75010 Paris

Tél. : +33 (0)1 45 23 33 78 Fax : +33 (0)1 48 00 05 03
info@protectionsecurite-magazine.fr

Tous droits de reproduction, textes et illustrations, même partiels, sont soumis à l'accord préalable de la publication.

BIMESTRIEL DE LA SÉCURITÉ ET DE LA SÛRETÉ

Commission paritaire : 0325 T 91736
ISSN : en cours

DIRECTEUR DE LA PUBLICATION

Vincent PERROTTE

ÉDITION/DIRECTION DE LA RÉDACTION : Christophe LAPAZ

Tél. : + 33 (0)6 27 37 29 22

e-mail : cl@protectionsecurite-magazine.fr

CHEF DE RUBRIQUE : Laurence ALEMANNI

Tél. : +33 (0) 6 49 05 83 73

e-mail : la@protectionsecurite-magazine.fr

CONCEPTION GRAPHIQUE : Éric MERKI & Vincent LEVER

MAQUETTE : Vincent LEVER

SECRÉTARIAT DE RÉDACTION : Frédérique GUITTON-DANIELO

PUBLICITÉ : Jérôme PERROTTE ;

Tél. : +33 6 09 17 09 50 / + 33 (0)1 45 23 33 78

e-mail : jp@protectionsecurite-magazine.fr

DIFFUSION & MARKETING : Hélène Duval - e-mail : hd@tpmedia.fr

SERVICE ABONNEMENTS : PSM - TBS Blue - 6 rue d'Ouessant -

35760 St Grégoire ;

Tél. : + 33 (0)1 76 41 05 88 ; Fax : + 33 (0)1 48 00 05 03

e-mail : abopsm@tpmedia.fr

Abonnement 1 an France : 168 euros TTC

Étranger : 181 euros TTC

IMPRESSION CORLET. Zone Industrielle Ouest -

Rue Maximilien-Vox - Condé-sur-Noireau.

14110 Condé-en-Normandie ; origine papier : Suède ;

Taux de fibres recyclées : 0 % ;

Certification des fibres : PEFC ;

Eutrophisation : 0,02 kg/T

CRÉDIT PHOTO COUVERTURE

Getty Images



ÉDITO



© DR

Des nouvelles technologies à surveiller

Avec la rentrée, revient le temps des salons et des événements marquant la vie du marché de la sécurité.

Trophées de la sécurité, Expoprotection sécurité, formule inédite, marqueront les prochaines semaines. Ces événements seront l'occasion de faire le point sur les grands

sujets et thématiques qui agitent le monde de la sécurité. Cybermalveillance, écosystème de la sécurité, association des technologies pour toujours plus d'efficacité, avenir des nouvelles technologies, dont la biométrie, etc. Tous ces sujets sont d'ailleurs abordés dans ce numéro, dans telle ou telle rubrique, tel ou tel article. À ce sujet, vous pourrez lire le dossier que nous consacrons à l'avenir de la biométrie, sous toutes ses formes, et l'éventuel apport de nouvelles technologies, comme la reconnaissance faciale grâce à l'IA embarquée dans les caméras de surveillance. Nouvelles technologies qui suscitent d'ailleurs débats et inquiétudes et sont en passe d'être, sans doute, de plus en plus encadrées par les autorités européennes. Nous vous invitons également à lire l'interview que nous a accordée Loïc Poucel, délégué à l'accueil et à la sécurité des personnes et des biens à Radio France. Passionnant.

Christophe Lapaz, directeur de la rédaction,
cl@protectionsecurite-magazine.fr

« *La transformation sociale de notre secteur n'est possible que si tous ses acteurs s'engagent dans un même sens.* »



© DR

Luc Guilmin

PRÉSIDENT DU GROUPEMENT DES ENTREPRISES DE SÉCURITÉ PRIVÉE

Alors que le GES fête son deuxième anniversaire, Luc Guilmin, son président, a accepté de répondre aux questions de PSM. L'occasion de faire le point sur le bilan du GES, les conséquences de la crise sanitaire, la préparation des JO de Paris et les futurs travaux du groupement.

Le GES a deux ans d'existence. Quel bilan en tirez-vous? Le positif? Le négatif?

Le bilan est évidemment positif. Tout d'abord, nous avons signé, à ce jour, neuf accords de branche, montrant un retour du dialogue social et du travail paritaire effectif. Certes, tous les accords, notamment sur les revalorisations salariales – et nous le regrettons – ne sont pas signés. Je tiens à souligner la situation économique extrêmement complexe et incertaine dans laquelle nous nous trouvons. Je remarque également que le dernier accord proposé, s'il n'a pas abouti, n'a pas été rejeté par l'ensemble des organisations syndicales de salariés. Le rôle d'une organisation patronale représentative est de faire avancer la transformation sociale et économique de son secteur : nous l'avons fait et nous poursuivrons. La revalorisation de nos métiers, c'est-à-dire la révision des classifications, est en route. Les négociations avancent bien, et nous atteindrons bientôt la phase des rémunérations à fixer. Le positif, c'est aussi le fait que le GES, malgré l'arrivée d'une quatrième organisation patronale dans la branche (ADMS), est toujours majoritaire, avec plus de 75 % de représentativité et à près de 200 adhérents. Les échanges que nous avons avec le Sesa et le GPMSE montrent, depuis deux ans, que le travail serein, au-delà de prises de position déconnectées de la réalité du terrain, peut aboutir : nous serons attentifs à poursuivre dans cette voie. Tout récemment, la ministre du Travail a mis en avant le fait que « *des branches ressortent par un travail extrêmement volontariste, comme la sécurité qui va travailler à la revalorisation de ses grilles salariales et l'évolution des compétences* ». N'est-ce pas là une reconnaissance publique des efforts et du travail du GES et de l'ensemble des partenaires sociaux ?

Quel sera le « monde d'après » la crise sanitaire pour la sécurité privée ?

Nous ne devons pas attendre le « monde d'après » par rapport à la crise sanitaire. Nous devons construire le monde de la sécurité privée qui aurait dû l'être depuis vingt ans, par un travail sérieux. Oui, nous rattrapons un retard consé-

quent, c'est vrai. Je n'arrive pas toujours à comprendre les motivations de n'avoir pas su ou voulu faire évoluer réellement, concrètement, économiquement, socialement, notre secteur. La crise sanitaire (65 % des entreprises de sécurité ont connu une baisse de leur chiffre d'affaires en 2020 de près de 10 % ; des secteurs, comme l'événementiel, l'aéroportuaire, le retail non alimentaire ont été stoppés net) nous a fait décaler la révision des classifications et la revalorisation salariale consécutive à 2023, au lieu de 2022. Le sujet est en outre complexe techniquement. Je préfère ce type de retard, explicable, à l'absence d'action.

La France va accueillir en 2023 et 2024 de grands événements sportifs. Quel sera le rôle de la sécurité privée? Comment s'y prépare-t-elle?

Le rôle de la sécurité privée sera essentiel : environ 8000 agents pour la Coupe du monde de rugby et 20000 à 25000 pour les JOP Paris 2024. La sécurité privée sera le premier secteur employeur durant ces événements. Le GES est présent dans toutes les réunions mises en place par la Dijop, la CNSJ, Paris 2024. Non connues du grand public ni même des médias spécialisés, ces réunions permettent d'anticiper ces futurs grands événements et d'indiquer les contraintes, de mettre au point les pistes, les solutions, le calendrier pour réussir. Nous avons désormais une vision globale stabilisée des acteurs légitimes et décisionnels et des différents leviers d'action utiles : réglementaires, conventionnels, contractuels, organisationnels. Les sujets traités, qui font l'objet d'une note de synthèse adressée aux pouvoirs publics : sanctuarisation contractuelle des marchés de sécurité privés ; rétroplanning précis incluant celui des accréditations ; dates de publication des appels d'offres ; gestion des risques en termes de pénurie d'effectifs ; pistes pour répondre à l'obligation de l'héritage des JOP.

Quels sont les autres grands sujets sur lesquels va travailler le GES dans les mois qui viennent?

Indiscutablement, la transformation économique de notre secteur. J'ai parlé de la transformation sociale. Celle-ci n'est possible que si le secteur et tous ses acteurs (prestataires, donneurs d'ordre, prescripteurs publics) s'engagent dans un même sens, ce qui ne me paraît pas encore totalement le cas. Nous élaborons actuellement l'indice des coûts de revient qui entrera en vigueur en 2022, avec un panel de 200 entreprises. Réviser nos contrats sur des bases objectives et communes est un enjeu majeur ! L'apprentissage est également un autre chantier extrêmement structurant : nous devons attirer des jeunes, et la voie de l'apprentissage, comme dans la quasi-totalité des autres secteurs, est le bon levier. Il serait proprement hallucinant que nous restions au bord de la route. Les enjeux réglementaires, conventionnels et pédagogiques sont désormais sur la table, tout comme les pistes pour avancer. Plus largement, la formation, tant initiale que continue (le MAC), doit donner lieu à une reprise en main par la filière elle-même. Nous avons trop longtemps subi les réformes en la matière, sans dire clairement ce qui nous paraissait bon pour nos salariés et nos entreprises. ■



Configurateur 3D en ligne

l'outil de conception d'interphones vidéo sur mesure - avec module Vigik et PMR

Personnalisez les dimensions, le style, les fonctionnalités et choisissez parmi plus de 50 couleurs et finitions ! Vous recevez immédiatement le prix, le délai de livraison et le dessin technique.

DoorBird est le résultat d'un design exclusif associé à une technologie IP innovante dans le domaine de la communication de porte.

www.doorbird.com/configurator



ROBOTIQUE

Quatre robots pour surveiller les sites de Manorga

Les robots constituent aujourd'hui une bonne alternative aux moyens humains pour la surveillance des sites industriels ou autres. Récemment, la société Manorga a choisi de faire confiance à un robot pour sécuriser son usine de Lys.

Le concepteur et fabricant d'aménagement industriel de zones de stockage recherchait une solution lui permettant de sécuriser, notamment la nuit, son usine de Lys, dans les Hauts-de-France. Dans un premier temps, comme le rappelle Stéphane Teirlinck, responsable technique de Manorga : « Depuis presque un an, un robot E-Vigilante, fourni par la société Ubecome, surveille une partie de l'usine de Lys. E-vigilante est devenu un parfait allié de notre équipe de surveillance pour une sécurité optimale de notre entrepôt. [...] C'est pour cela que nous allons installer son frère jumeau pour que l'ensemble des 15 000 m² de l'usine de Lys soit couverts. Nous avons également commandé à Ubecome deux autres robots pour notre site de Leers. L'un d'entre eux sera configuré spécialement pour travailler en extérieur. »

Par tous les temps

Le deuxième robot, à l'heure où nous imprimons, était en cours d'installation et sera très prochainement opérationnel. En ce qui concerne les deux autres, comme le souligne le responsable technique de Manorga, l'un assurera notamment une surveillance en extérieur. Pour cela, il sera développé et configuré spécialement pour opérer en extérieur par tous les temps. Il sera testé cet été sur le site de Leers.

« Notre robot E-Vigilante est très polyvalent, explique Chockri Baaziz, fondateur de Ubecome. Et ses fonctionnalités peuvent facilement être adaptées à tous les sites industriels, en intérieur ou en extérieur. »



© DR

« L'équipe de surveillance a rapidement appris à "coopérer" avec le robot et utilise de manière optimale ses nombreuses fonctionnalités. »

Stéphane Teirlinck, responsable technique de Manorga

Grâce à ses différents capteurs intégrés, lors de ses rondes automatisées, le robot peut analyser en permanence son environnement et prévient lorsqu'il détecte différents types d'incidents :

intrusion, départ de feu, fuite d'eau, etc. Mobile, autonome et polyvalent, il est capable de couvrir une surface de 6 000 m² en dix minutes. Il travaille en « équipe » avec les agents de sécurité présents sur le

site et les prévient automatiquement si une anomalie est détectée. E-vigilante est contrôlable à distance en temps réel. Ceci permet aux agents d'effectuer des levées de doute en ayant accès à la caméra, au micro et aux haut-parleurs intégrés. En cas de besoin, l'opérateur peut déclencher les systèmes de dissuasion intégrés. ■

AJAX

MotionCam Outdoor

Détecteur de mouvement d'extérieur sans fil doté d'un appareil photo qui permet de vérifier les alarmes



Détecteur de mouvement



Photo en cas d'alarme



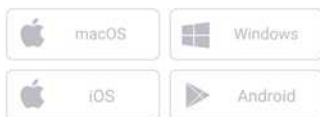
Contrôle une surface de 175 m²



Résiste à la poussière et aux éclaboussures

Applications gratuites pour les installateurs et les utilisateurs finaux

ajax.systems



Profitez de la vidéo



VIDÉOSURVEILLANCE

Valenciennes doit revoir sa copie

Le 2 août, la Cnil a mis en garde la Ville de Valenciennes quant à l'usage fait par la commune d'un système associant caméras de reconnaissance faciale et un logiciel de surveillance du Chinois Huawei. Installation qui était capable de lire automatiquement des plaques d'immatriculation et d'effectuer des analyses assistées d'images. La Ville qui disposerait désormais de plus de 300 caméras, dont un peu plus de 180 installées dans les rues, utilisait un logiciel fourni gratuitement par Huawei. La commission qui s'inquiète du fait que les technologies utilisées à Valenciennes permettraient de scruter et d'identifier des comportements supposés suspects, considère qu'analyser ces comportements des passants implique un « *risque élevé pour les droits et les libertés des personnes physiques* » et craint que ces nouveaux outils ne permettent de surveiller

« *des personnes circulant dans l'espace public à l'échelle de la Ville* ».

Comme le souligne notre confrère *Médiapart*, la pique de rappel de la Cnil n'équivaut pas à une sanction ou un mise

en demeure de suspendre l'utilisation de ce système. En revanche, la commission a toujours la possibilité de punir la commune par une amende ou en lui demandant de suspendre le traitement des données. ■



© Getty Images



NOUS CULTIVONS DES SOLUTIONS

16-18 NOVEMBRE 2021
PARIS - PORTE DE VERSAILLES

 **salon
des maires**
et des collectivités locales

CamTrace

SÉCURITÉ PRIVÉE

Ruée sur les agents de sécurité privée

Crise et pass sanitaires obligent, les entreprises d'Île-de-France ont un grand besoin d'agents de sécurité privée pour contrôler les pass dans certaines ERP : restaurants, bars, cinémas, centres commerciaux de plus de 20000 m²... Or, les entreprises du secteur de la sécurité privée, dont certaines ont connu des moments très difficiles pendant la crise sanitaire, ont déjà des problèmes de recrutement. Face à cette explosion de la demande, elles ont du mal à y répondre. Surtout en Île-de-France où le manque d'agents disponibles se fait le plus sentir. ■

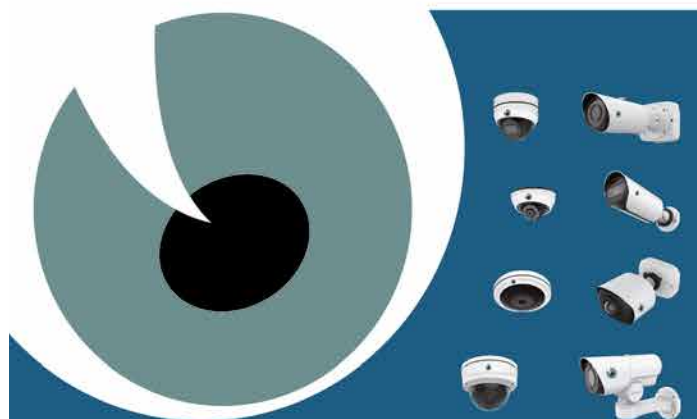
DRONES

Un Festival sous haute surveillance



Assurer la sécurité des vedettes du cinéma et des festivaliers n'est jamais une mince affaire lors du Festival de Cannes. Agents de sécurité, forces de l'ordre, solutions techniques... autant de moyens déployés pour assurer la tranquillité de tous. Cette année, les forces de l'ordre et la direction de la sécurité du palais des festivals pouvaient compter sur le renfort de drones. En effet, dans le cadre d'un partenariat noué en 2019 entre le palais des congrès et des festivals de Cannes et Delta Drone, le Festival a été l'occasion de mettre en œuvre le système ISS Spotter dans sa version filaire. Concrètement, le dispositif était composé d'un système ISS Spotter opéré par un télépilote, positionné sur le toit du Palais, et d'un agent de sécurité spécialement formé, situé dans les locaux du commissariat de police. Sur instruction des officiers de Police nationale, ce dernier était en charge de piloter à distance et en temps réel la caméra embarquée sous le drone, contrôlant les flux de personnes depuis une altitude d'environ 50 m. Le système a permis d'optimiser la gestion de la sécurité et des flux, notamment lors des fameuses montées des marches sur tapis rouge, l'un des points d'orgue quotidien du festival du cinéma. ■

© DR



La vidéosurveillance en mode digital



Une plateforme VMS robuste et performante
Une gamme de caméras IP innovantes

www.camtrace.com
Tel : +33 1 40 99 94 31



MILIPOL

Des nouveautés à ne pas manquer!

Le 19 octobre prochain, le salon Milipol Paris 2021 ouvrira ses portes en présentiel au Parc des expositions de Paris-Nord Villepinte. Plus de 1 000 exposants et plus de 30 000 visiteurs – l'édition 2019 en avait accueilli respectivement 1 089 et 31 185 – font de ce salon, organisé sous l'égide du ministère de l'Intérieur, le rendez-vous incontournable de tous les acteurs de la sécurité et de la sûreté. Les allées du salon sont l'occasion de découvrir tous les technologies et services à la lutte contre les menaces. Quelles qu'elles soient. Le salon sera aussi l'occasion d'accueillir 150 délégations officielles. Plusieurs nouveautés viendront animer ce rendez-vous de l'écosystème de la sécurité globale :

MILIPOL PARIS

Du 19 au 22 octobre 2021 – Parc des expositions de Paris-Nord Villepinte
De 9 heures à 17 heures les mardi, mercredi et jeudi (fermeture à 16 h 30 le vendredi).
www.milipol.com

→ **L'Innovation & Research stage** : véritable incubateur, cet espace dédié aux nouvelles technologies, met en lumière la nouvelle dynamique entrepreneuriale de la filière sécurité et valorise les innovations des start-up à la fois grâce à un stand mais aussi grâce à un pitch de sept minutes pour mettre en avant leurs innovations sur « L'innovation & research stage ».

→ **La troisième édition des Milipol Innovation Awards** : après le succès des éditions précédentes des Milipol Innovation Awards, Milipol Paris réitère, en 2021, l'organisation du concours pour les exposants du salon. Afin de récompenser les dernières innovations du secteur à l'échelle internationale autour de cinq catégories : gestion de crise, cybersécurité, sécurité des grands événements, équipements individuels – protection des primo-intervenants, drone et anti-drone – robotique. Sans oublier des conférences thématiques en partenariat avec l'Ihemi (Institut des hautes études du ministère de l'Intérieur). Le programme 2021 aura pour fil conducteur « les enjeux internationaux de la sécurité intérieure » et s'articulera autour des thématiques phares : une conférence inaugurale le mardi 19 dans l'après-midi, une session sur la sécurité



© Anne-Emmanuelle Thion et Sylvain Hart

des grands événements, une session sur la lutte contre le terrorisme, une journée sur la souveraineté numérique nationale et européenne, impacts des changements et crises climatiques sur la sécurité intérieure. ■

ÉVÉNEMENTS

Trophées de la Sécurité : une soirée très attendue

Le 27 septembre prochain, nous nous retrouverons tous au théâtre de la Madeleine pour assister à la remise des trophées de la Sécurité, organisés par Marc Dumas et son équipe. Et à en croire Marc Dumas, le cru 2021, s'annonce comme excellent : « Je suis frappé par la qualité des dossiers qui nous ont été soumis. Tant du côté des prestataires dont l'offre s'inscrit de plus en plus dans le "continuum de sécurité", avec des solutions associant biométrie, vidéosurveillance, sans oublier le volet cybersécurité, que de celui des donneurs d'ordres qui, au regard des dossiers qu'ils nous ont transmis,

ont aussi pris conscience de ce nouvel enjeu : raisonner et penser en termes d'écosystème de la sécurité. »

La remise des trophées, qui pour la première fois sera suivie d'une soirée de gala, s'annonce donc très riche. « D'autant plus que les membres du jury, de très haut niveau, auront à cœur d'intervenir sur les dossiers qu'ils auront eus à départager », conclut Marc Dumas. ■

→ **Les trophées de la Sécurité**

27 septembre 2021 à partir de 18h30
Théâtre de la Madeleine
www.republikgroup-securite.fr/trophees-securite



© DR

HeatPro



Série HeatPro Caméras Thermiques Hikvision

Protection Professionnelle : Simple & Accessible



Classification précise
dédiée humains & véhicules



Détection de cible plus rapide même dans des conditions difficiles



Déploiement plus facile
en trois étapes



Plus d'options de combinaison de produits pour des besoins variés



Modèles disponibles :
DS-2TD1117-2(3)(6)/PA DS-2TD2117-3(6)(10)/PA
DS-2TD1217-2(3)(6)/PA DS-2TD2617-3(6)(10)/PA

HIKVISION

SALONS

Première édition de Frenchshield

Le 16 septembre prochain, sur le campus de l'Espace, à Vernon, Frenchshield, groupement d'une quarantaine d'entreprises françaises spécialistes de la sûreté-sécurité (présidé par Xavier Fery), organise la première édition du salon éponyme dont le but est de présenter l'ensemble de ses solutions innovantes «made in France».

Rappelons que Frenchshield propose des systèmes, procédures et dispositifs globaux de protection toujours plus efficaces, adaptés aux besoins des organisations et couvrant toute la chaîne de sûreté : de la mise en place de systèmes de détection intelligents (IA) à la sécurité humaine, en passant

par la protection mécanique anti-intrusion, la vidéosurveillance, la cybersécurité et le renseignement.

> Grands axes du salon :

- Découverte et mise en situation au sein d'un parcours immersif de l'ensemble de la chaîne de sûreté.

- Démonstrations d'experts français avec notamment un scénario effectué par le Raid, partenaire du Frenchshield.

- Rencontres avec les adhérents du cluster qui présenteront leurs toutes dernières innovations, produits et services liés à la sûreté-sécurité. ■

➔ www.frenchshield.paris



© DR

Xavier Fery, PDG de Frenchshield et de Komanche.

Carnet

MILESTONE SYSTEMS

BARRY NORTON



© DR

Le Dr Barry Norton a été nommé au poste de vice-président de la recherche de Milestone Systems.

Directement rattaché au directeur de la technologie de Milestone Systems, Barry Norton en plus de continuer à diriger le département de recherche chez Milestone, sera également responsable d'une collaboration accrue avec les universités pour faire avancer l'état de l'art de l'apprentissage automatique, en particulier en application de la vision par ordinateur.

GPMSE

PATRICK LANZAFAME



© DR

Dans le cadre de la mise en place de sa nouvelle organisation, le GPMSE (Groupement professionnel des métiers de la sécurité électronique) a élu à l'unanimité

Patrick Lanzafame président des trois organisations GPMSE fédération, télésurveillance et installation.

NICE FRANCE

LODOVICO MARIA PAOLINI



© DR

Lodovico Maria Paolini a été nommé responsable marketing & communication de Nice France.

Son rôle : aider la filiale française du groupe Nice à rechercher des opportunités de marché et dans le lancement de nouveaux canaux.

GIF

SYLVAIN BELLOIR



© DR

Le Groupement des fabricants installateurs de matériel coupe-feu et d'évacuation des fumées (GIF), affilié à la Fédération française des métiers de l'incendie (FFMI), a nommé

Sylvain Belloir au poste de président. Il succède à Raoul Roth, en fonction depuis 2013.

NICE FRANCE

ÉRIC CHENU



© DR

Depuis le 1^{er} Juillet 2021, Éric Chenu assure ses fonctions de directeur commercial France et de membre du comité de direction chez Nice France. Il a pour mission, entre autres, d'encadrer toutes les activités commerciales B2B de la filiale française.

Agenda

Sous réserve de l'évolution de la situation sanitaire

SEPTEMBRE 2021

Trophées de la Sécurité

Le 27 septembre – Paris
www.tropheesdelasecurite.fr

Préventica Lille

Du 28 au 30 septembre – Lille
www.preventica.com

Expoprotection Sécurité

Du 28 au 30 septembre – Paris
www.expoprotection.com

OCTOBRE 2021

IBS

Les 20 et 21 octobre – Paris
www.ibs-event.com

NOVEMBRE 2021

Préventica Paris

Du 30 novembre au 2 décembre – Paris
www.preventica.com

DÉCEMBRE 2021

Forum AccesSecurity 100 % cybersécurité

2 décembre – Marseille
<https://accessecurity.fr/evenements-2/accessecurity-100-cybersecurite/>

MARS 2022

AccesSecurity

Les 9 et 10 mars – Marseille
<http://accessecurity.fr>

Entendre, être entendu et être compris – à chaque appel, où que vous soyez!



Vous souhaitez une démo de nos produits?
Prenez RdV sur info.france@zenitel.com



Qualité Audio

- Annulation active du bruit & de l'écho
- Contrôle automatique du volume
- Contrôle automatique du gain
- Haut-parleur 10W et amplificateur classe D de 10W
- Niveau de pression sonore +100db
- Conçu conformément aux exigences de la loi Handicap



Cyber-sécurité

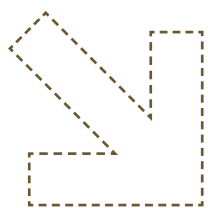
- Adhérent au CIS (Center for Internet Security)
- Pionnier de la cybersécurité en implémentant le contrôle d'accès au réseau (IEEE 802.1X) dans tous nos interphones IP depuis 2010



Qualité Vidéo

- Haute résolution jusqu'à 1440p x 1080p
- Fréquence d'images jusqu'à 30 par seconde
- MJPEG et H.264
- 6 flux vidéo parallèles
- Lentille grand angle (horizontal= 145°, vertical=109°)
- Panoramique numérique, inclinaison





LOÏC POUCEL

Délégué à l'accueil et à la sécurité des personnes et des biens à Radio France

« Il faut sortir de nos prés carrés respectifs et apprendre à collaborer. »



© Radio France/Christophe Abramowitz

Avant de rejoindre le groupe Radio France, Loïc Poucel, après un passage par le bataillon des marins-pompiers de Marseille, est passé par la Corse pour y créer le service de sûreté et de sécurité incendie du conseil régional, puis le Grand Palais en tant que chef du service de sûreté et de sécurité incendie. Postes et missions où il a dû faire face à des problématiques risques et menaces lourdes.

Vous occupez actuellement les fonctions de délégué à l'accueil et à la sécurité des personnes et des biens à Radio France depuis 2016. En quoi votre mission est-elle particulière, complexe ?

Concrètement, je dois protéger le groupe Radio France : ses collaborateurs, son public et ses emprises en définissant les axes opérationnels et techniques, auditer ses divers sites.... Radio France est bien plus que la Maison de la radio et de la musique sur les quais de Seine, à Paris. Premier groupe radiophonique français, Radio

France emploie 4 500 personnes sur une cinquantaine de sites, dont 3 500 pour la seule Maison de la radio. On connaît tous les radios du groupe : France Inter, France info, France Culture, France musique, Fip, Mouv'... Sans oublier France bleu et ses 44 radios locales. Compte tenu de la spécificité du groupe, la délégation que je dirige doit non seulement assurer la sécurité des rédactions – dont on sait la sensibilité depuis *Charlie Hebdo*, mais aussi celle des personnalités accueillies. La délégation doit, par exemple, assurer la sécurité de 280 invités protocolaires par an et de quelques personnalités très particulières comme Barack Obama, en décembre 2017. La particularité réside aussi dans le fait que nous sommes le seul bâtiment de médias ouvert au public en France puisque celui-ci peut assister à des concerts, dîner au restaurant du site... Pour tout cela, je peux compter sur la compétence de notre service interne de sécurité, déclaré au Cnaps, composé de 85 agents de sécurité du groupe et d'environ une dizaine d'administratifs et techniciens qui gèrent, entre autres, nos installations de vidéoprotection, de contrôle d'accès, d'alarmes intrusion...

Avant d'approfondir la spécificité et ce qui fait unicité des missions de la délégation que vous dirigez, pouvez-vous revenir sur votre parcours professionnel ?

Je suis rapidement entré dans la vie active pour commencer ma carrière à Protection civile de Marseille en tant que chef de section « secours-santé », puis j'ai été détaché au bataillon de marins-pompiers de Marseille de 1997 à 2004. Cette première expérience a été riche d'enseignements car elle m'a permis de participer à de nombreux plans de secours et à des événements majeurs comme la sécurisation de la Coupe du monde football en 1998. Durant cette période, j'ai aussi suivi des formations universitaires sur la médecine de catastrophe et d'éthique médicale. En 2004, j'ai donc rejoint mon île d'origine, la Corse, pour y créer et diriger le service de sûreté et de sécurité incendie du conseil régional. Poste passionnant tant par la diversité des missions que par le contexte très particulier de la Corse. J'ai dû faire face à de forts enjeux de sécurité et mettre en place des procédures, moyens techniques qui n'existaient pas. Ce fut, là encore, un poste très enrichissant qui m'a permis, lors de situations sensibles ou de crises, de travailler en étroite collabora-

« Public et privé doivent définir une vision commune de la sécurité. »

tion avec les différents services de police. Enfin, après six ans en Corse, j'ai rejoint la Réunion des musées nationaux-Grand Palais (Rmn-GP) pour devenir le chef du service sûreté et sécurité incendie du Grand Palais, à Paris, pour y prendre en charge la sécurisation d'événements ou d'expositions temporaires à forts enjeux médiatiques : rétrospective Monet, exposition bijoux Cartier, Biennale des antiquaires, Fiac, Paris photo, Saut Hermès, défilés haute couture, concerts...

Vous avez évoqué plusieurs fois le terme de collaboration avec d'autres services, en particulier publics. En quoi est-elle si importante ?

J'ai compris très vite, dès Marseille, que la sécurité implique nécessairement la collaboration entre de nombreux services et professionnels. Un directeur sûreté ne peut pas travailler isolément. Que ce soit à Marseille, en Corse, au Grand Palais ou à Radio France, j'ai toujours dû et pu collaborer avec les services de l'État et ses forces de sécurité. En Corse, en raison du contexte de l'époque, cette collaboration était évidente, impérative. Mais au Grand Palais aussi. D'autant plus que le site accueille le commissariat central du VIII^e arrondissement de Paris, ainsi que des équipes du service de sécurité du palais de l'Élysée. En collaborant avec ces services, j'ai pu mettre en place des procédures d'urgence à appliquer en cas de crise majeure (intervention des primo-intervenants). Dès 2012, nous étions déjà dans une application concrète et bien réelle de la coproduction de la sécurité, le fameux continuum dont on parle tant. À Radio France, nous sommes dans le même schéma. Je ne pourrais pas accomplir efficacement la mission de la délégation sans collaborer avec les services de police. L'organisation régulière de reconnaissances de sites avec les forces de police et la définition de procédures communes sont, a minima, une évidence.

En faisant un petit retour en arrière, quel bilan faites-vous de votre parcours ?

Chaque poste m'a apporté quelque chose. Au sein des marins-pompiers de Marseille, j'ai appris la rigueur opérationnelle et à gérer le stress. Lors de mon passage sur l'Île de beauté, j'ai appris la nécessité des échanges multiples avec les différents interlocuteurs. Au Grand Palais, dans ce lieu prestigieux, j'ai découvert d'autres aspects de mon métier : la sécurité du public dans un contexte événementiel exigeant et la protection des œuvres d'art. J'y ai assuré la sécurité d'une cinquantaine de grandes expositions et de plusieurs centaines ● ● ●

BIO EXPRESS

- 1994** Intègre la protection civile de Marseille
- 1997-2004** Détachement au bataillon de marins-pompiers de Marseille
- 2004** Directeur du service de sûreté et de sécurité incendie du conseil régional de Corse
- 2012** Chef du service sûreté et sécurité incendie du Grand Palais des Champs-Élysées
- 2014** Membre du comité de pilotage du club « Agora des directeurs de la sécurité-Paris »
- Février 2015** Chevalier des Arts et Lettres
- Octobre 2016** Délégué à l'accueil et à la sécurité des personnes et des biens du groupe Radio France



LOÏC POUCEL

Délégué à l'accueil et à la sécurité des personnes et des biens à Radio France

« Je ne pourrais pas accomplir efficacement ma mission sans collaborer avec les services de l'État. »

● ● ● d'événements majeurs, avec près de trois millions de visiteurs par an... Ce qui me fait vibrer dans mon métier est de s'adapter aux multiples interlocuteurs, d'être continuellement dans la pédagogie et d'expliquer les enjeux de sécurité pour faire converger vers un même objectif. Ce n'est pas toujours simple mais c'est impératif pour anticiper, préparer les esprits et faire face aux situations d'urgence ou de crise.

Les menaces changent. Elles sont protéiformes. En quoi, par exemple, les actes terroristes qui ont durement touché notre pays ces dernières années ont-ils eu un impact sur vos missions, sur les procédures que vous mettez en place ?

Certes, la France a traversé des moments dramatiques qui ont fait de très nombreuses victimes. Mais la menace terroriste a toujours existé. Le plan Vigipirate a été créé en 1978 pour répondre ce type de risque. Rappelons aussi que depuis les attentats de Londres, en 2005, le niveau d'alerte Vigipirate n'est jamais redescendu. Un responsable sécurité doit garder cela à l'esprit : il y a déjà eu des crises et il y en aura malheureusement d'autres. Il doit être un professionnel d'expérience, qui s'appuie sur le passé pour anticiper et proposer de nouvelles procédures, de nouvelles technologies pouvant lui permettre d'être toujours plus efficace. La mise en place d'un module de sensibilisation aux risques terroristes au profit des collaborateurs de Radio France, quel que soit leur métier, en est un exemple.

Certains de vos confrères ont parfois du mal à justifier et à décrocher leur budget. Est-ce votre cas ?

La sûreté au sein du groupe Radio France est un domaine particulièrement suivi par la direction générale et certains budgets sont plus faciles à obtenir. Par exemple, il n'y a eu aucune hésitation à protéger nos journalistes et techniciens dans les manifestations où il y a des risques forts de troubles à l'ordre public. Mais cela ne veut pas dire que je ne doive pas justifier mes budgets. L'intérêt de nos postes réside aussi dans notre capacité à expliquer les dispositifs et les efficacités attendues, voire à prioriser nos dépenses en fonction des arbitrages. Il est important d'éclairer la direction sur nos points forts mais aussi sur les nécessités permanentes d'amélioration face à des menaces qui, elles, changent et s'adaptent.

Vous avez aussi été auditeur de la 30^e session nationale « sécurité, justice » de l'Institut national des hautes études de sécurité et de justice (INHESJ), aujourd'hui Ithemi (Institut des hautes études du ministère de l'Intérieur). Qu'y avez-vous appris ?

Ce fut un moment très intéressant car il m'a permis, encore une fois, de rencontrer d'autres auditeurs issus de la magistrature, de la Gendarmerie et de la Police nationale, de directions sûreté d'autres groupes ou entreprises... On comprend tout l'intérêt que nous pouvons tous avoir à collaborer, à sortir de nos prés carrés pour définir une approche commune et partagée de la sécurité. L'État ne peut pas tout faire. Dans ce contexte, les directions sûreté des entreprises ont un rôle majeur à jouer en apportant notre pierre au « continuum de sécurité ». D'autant plus que la France accueillera en 2023 et 2024 des événements au retentissement mondial. Il y a là une importance capitale à collaborer étroitement et dans un climat de confiance, public ou privé, pour assurer la sécurité de nos concitoyens. ■

J'AIME

- Le travail en équipe
- L'échange et le partage de connaissances
- Les rencontres avec des interlocuteurs variés
- L'humour
- Le parachutisme

JE N'AIME PAS

- Les pessimistes
- L'indécision ou le manque de courage dans la prise de décision
- Le manque de loyauté
- L'absence de vision

**DIRIGEANTS
RESPONSABLES SÉCURITÉ
MANAGERS
COLLABORATEURS**

DANS UN MONDE INCERTAIN

La sécurité est un droit

**HOROQUARTZ | 50 ANS
EN 2021**

A COMPANY OF THE  **AMANO GROUP**

SOLUTIONS INTÉGRÉES DE SÛRETÉ-SÉCURITÉ



**CONTRÔLE
D'ACCÈS**



**DÉTECTION
INTRUSION**



**VIDÉO
SURVEILLANCE**



**SERRURES
INTELLIGENTES**



**GESTION DES
VISITEURS**

ROADSHOW 2021 / RETROUVEZ-NOUS À ...

LYON
22 JUIN

PARIS
24 JUIN

NANTES
29 JUIN

TOULOUSE
16 SEPT.

NANCY
16 SEPT.

BORDEAUX
21 SEPT.

LILLE
21 SEPT.

DIJON
23 SEPT.

AIX
5 OCT.

www.horoquartz.fr



UN ÉVÈNEMENT EXPOPROTECTION, PROTÉGER LES HOMMES ET LES ORGANISATIONS

EXPO PROTECTION SÉCURITÉ

LE SALON EXPERT DE LA SÛRETÉ-SÉCURITÉ
ET DE LA CYBERPREVENTION

28-30 SEPT. 2021
PARIS - PORTE DE VERSAILLES - PAV 5.2 & 5.3

www.expoprotection-securite.com

[in](#) [f](#) [t](#) #ExpoprotectionSécurité2021

VIVEZ UNE NOUVELLE EXPERIENCE
DE SALON HYBRIDE : PHYSIQUE + ONLINE >>>

DEMANDEZ VOTRE
BADGE GRATUIT >>>



Partenaires



dossier

Spécial Expoprotection Sécurité 2021

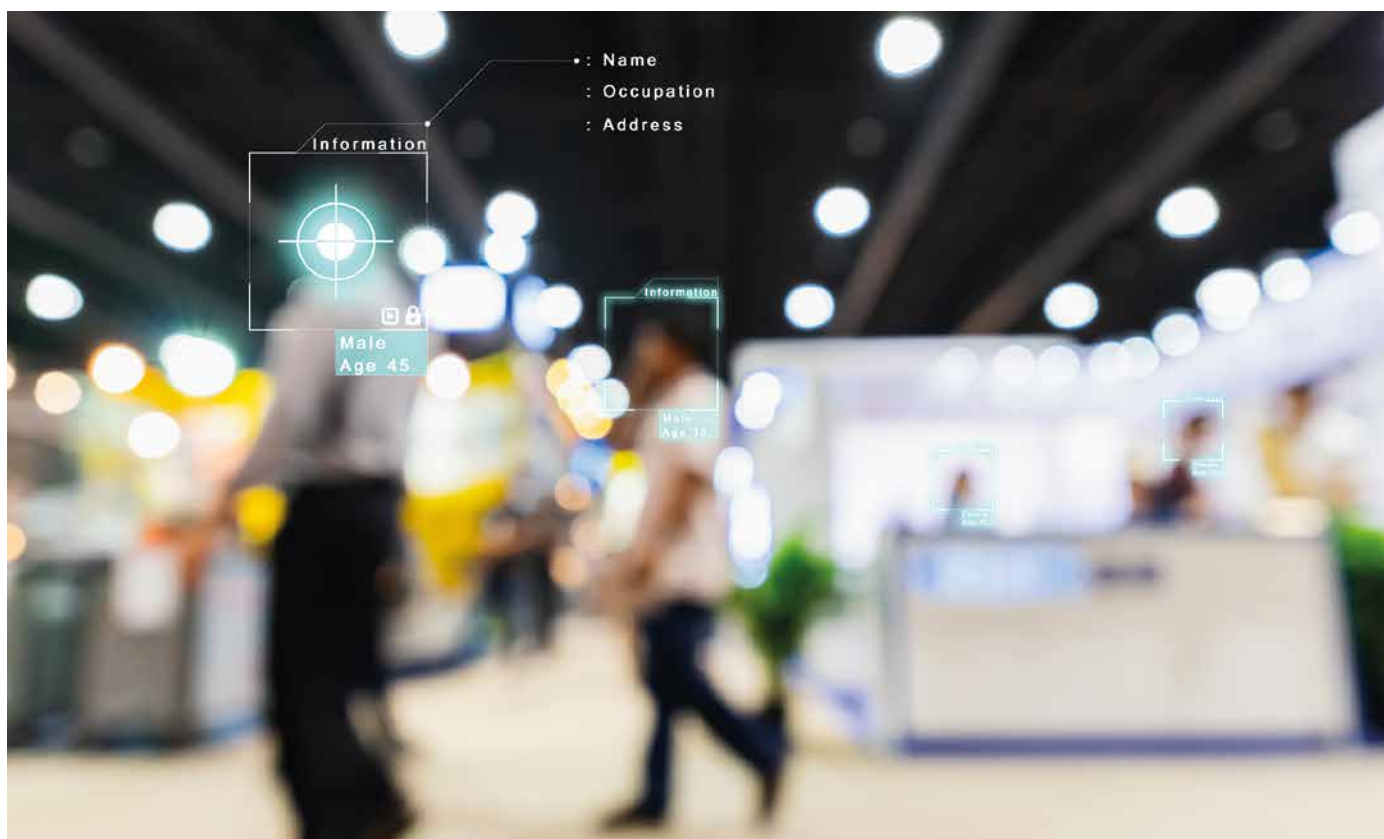
En attendant l'ouverture fin septembre des portes du salon – inédit – Expoprotection Sécurité 2021, nous dressons un tableau de ce qui pourrait être la biométrie et ses applications possibles à court et à moyen terme. Les nouveaux usages de la biométrie lui ouvrant de nouveaux marchés.



SOMMAIRE

→ Reconnaissance faciale, identification, authentification... quelle biométrie demain?	32
→ Un marché qui ne peut que progresser?	33
→ Biométrie : un avenir?	34
→ Nouvelles technologies : un durcissement des règles?	36
→ IA, caméras : concurrentes ou partenaires?	38
→ Expoprotection Sécurité 2021: une formule inédite!	42
→ Quelques nouveautés à découvrir	43
→ À ne pas manquer	44

Reconnaissance faciale, identification, authentification... Quelle biométrie demain ?



© Getty Images

Dans le monde de la sécurité, la biométrie fait un peu bande à part. Elle inquiète pour ne pas dire qu'elle fait peur. Les technologies biométriques sont connues et de plus en plus fiables. Mais constituent encore un marché de niche. Avec les nouveaux usages des consommateurs, la peur d'une pandémie éventuelle, le développement des capacités des caméras, la biométrie pourrait s'ouvrir de nouveaux horizons.

Bien que la biométrie fasse aujourd'hui partie de notre vie de tous les jours – nous sommes de plus en plus à utiliser des téléphones intégrant un lecteur d'empreinte ou la reconnaissance faciale – il n'en reste pas moins vrai qu'elle n'a pas bonne presse partout. Pourtant son utilisation se généralise dans bien des domaines. Et la pandémie, avec le passage en télétravail d'un très

grand nombre de salariés, a amené les entreprises ainsi que leurs directions sûreté et sécurité des systèmes informatiques à se poser la question de la sécurisation des accès aux outils informatiques fournis à leurs collaborateurs. Dans ce contexte, le recours à des solutions durcies en matière d'authentification ou à des solutions d'authentification multifactorielle ou MFA (à partir de l'expression issue de

l'anglais « multi factor authentication ») suscite l'intérêt de beaucoup. Cela dit, force est de constater que la biométrie, du moins en France et dans d'autres pays européens comme l'Espagne ou l'Italie, n'a pas rencontré le marché qui aurait pu être le sien et reste un marché de niche, une infime proportion au regard du marché total du contrôle d'accès.

■ Un marché qui ne peut que progresser ?

« La biométrie et l'ensemble des technologies qu'elle recouvre avaient un gros avantage : elles permettaient aux entreprises et organisations qui le souhaitaient de réduire les contraintes induites par l'utilisation du badge, sans vouloir nécessairement augmenter leur niveau de sécurité. Ce qui laissait espérer de belles perspectives... », explique Pascal Lentes, président d'Abiova. Mais tout cela a été bloqué par la Cnil, puis l'entrée en vigueur du RGPD en 2016. Désormais, la biométrie est surtout utilisée afin d'augmenter le niveau de sécurité. Le marché de la biométrie qui était déjà un marché de niche, s'est encore réduit. »

Un certain nombre d'entreprises actives sur le marché français de la biométrie font le même ● ● ●

PAROLE D'EXPERT

PASCAL LENTES

Président d'Abiova



© DR

« SUSCITONS L'INTÉRÊT DE MARCHÉS QUI DEVRAIENT ÊTRE ÉQUIPÉS. »

« Dans les mois et les années qui viennent, les utilisateurs vont sans doute chercher à s'équiper avec des lecteurs biométriques sans contact. Il y en a assez peu sur le marché et ils sont encore assez onéreux. Si nous voulons développer ce marché, il faudra être capable de les proposer à des prix acceptables par le plus grand nombre d'utilisateurs. En ce qui concerne les autres technologies biométriques, reconnaissance ou identification faciale, la tendance est au recadrage par les autorités européennes. Ces technologies sont considérées comme intrusives et attentatoires à certaines libertés puisqu'elles surveillent sans que les citoyens en soient réellement informés. À l'inverse d'un lecteur biométrique dont l'utilisateur, dans le cadre professionnel, accepte l'utilisation pour des mesures de sécurité qui lui paraissent justifiées. Il va nous falloir susciter l'intérêt de marchés qui devraient être équipés avec des solutions biométriques autonomes : data centers, sites sensibles, salles informatiques, salles d'archives de certaines professions libérales, etc. »



Génération mobile

Le contexte actuel demande une adaptation constante face aux changements et une organisation différente du lieu de travail, devenu autonome avec le besoin d'un espace à soi.

DOM vous aide à gérer ces nouvelles habitudes en proposant des solutions de contrôle d'accès connectées et évolutives pour équiper vos bâtiments, casiers et mobiliers de bureaux. Pilotez tous vos accès depuis une application smartphone simple et flexible. Puis, à tout moment et selon vos besoins, basculez vers une solution logiciel sur PC sans modifier votre installation.

L'écosystème DOM s'adapte à votre rythme.

Pour en savoir plus



www.dom-security.com

2 QUESTIONS À

STEVEN COMMANDER

Directeur de la prescription chez HID Global

© DR



Quels pourraient être les leviers – hormis les technologies et les nouveaux usages – qui permettraient au marché de la biométrie de se développer ?

Il faudra rassurer les utilisateurs et les autorités à l'origine des réglementations, des contraintes... Équi peuvent encadrer les technologies de la sécurité. Dans un premier temps, les industriels de la biométrie devraient se mettre autour d'une table pour définir des règles qui viseraient à auditer les systèmes d'information complets.

Il existe des applications pour lesquelles la biométrie répond aux besoins. Je pense à la gestion du temps dans les pays où l'état civil est défaillant. Elle permet de s'assurer que c'est bien la personne autorisée à pénétrer dans un site qui se présente. Il faudra aussi travailler sur l'acceptation de ces technologies qui sont mal perçues alors qu'elles sont avant tout développées pour protéger. Je continue de penser que c'est à l'industrie de définir des standards de sécurité tout le long de la chaîne afin de mettre en place des garanties quant à la protection des données capturées.

Quelles seront les applications de la biométrie dans un avenir proche ?

En France, on utilise peu l'identification multifactorielle. On doit donc penser à d'autres marchés pour faire de la biométrie un moyen d'identification comme un autre comme cela se généralise sur nos téléphones, pour nos moyens de paiement... La pandémie et le besoin de solutions sans contact ont influencé positivement le marché. Mais attention aux effets de mode. La reconnaissance pourra être un plus, tout comme les lecteurs sans contact. Je tiens tout de même à rappeler que le sans contact existe depuis un certain nombre d'années dans le contrôle d'accès : cela s'appelle le badge sans contact...

● ● ● constat que le président d'Abiova. Trop de contraintes ont tué dans l'œuf le marché de la biométrie. Explication un peu facile pour certains, à l'instar de Steven Commander, directeur de la prescription chez HID Global, qui considère que « *tout mettre sur le dos de la Cnil, du RGPD et de diverses autres réglementations pour expliquer le succès relatif de la biométrie en France ou ailleurs est un raccourci un peu rapide. D'abord, il faut préciser que la biométrie n'a pas été et ne sera probablement jamais un marché de masse en France. Ses possibles applications – hier, aujourd'hui et demain et ce quelles que soient les technologies – constituent un marché de niche, comparé au marché global du contrôle d'accès. Par ailleurs, je pense qu'en montrant du doigt la réglementation pour expliquer l'échec relatif de la biométrie et les difficultés qu'on pourrait rencontrer pour déployer les nouvelles technologies biométriques, on se trompe de débat. On prend peut être le problème par le petit bout de la lorgnette.* » Avant d'ajouter : « *Après tout, d'autres technologies ont eu à faire face à des réglementations strictes. Ne serait-ce que la vidéosurveillance. En ce qui concerne la biométrie, je pense que le problème ne réside pas dans la technologie qui permet de capturer les données biométriques. Il s'agit plutôt d'une question de procédures et règles encadrant cette capture : qui prend l'empreinte ? Avec quelle procédure d'encadrement et d'habilitation ? Les matériels sont-ils certifiés ? C'est pour cela que je considère que l'avenir de la biométrie n'est pas tant technologique que réglementaire et dans la capacité des acteurs à être proactifs. C'est-à-dire faire des règles qu'on leur impose une opportunité pour mettre en place des règles et des certifications*

– via des laboratoires indépendants – qui permettront de rassurer les pouvoirs publics, les utilisateurs et les usagers de la biométrie. »

■ **Biométrie : un avenir ?**

« *Je sais que bon nombre de mes confrères ont une vision plutôt négative du marché de la biométrie et de ses perspectives, consent Jean-Christophe Fondev, directeur technique chez Idemia. Même si je reconnais qu'en France, il existe une relation très particulière à la biométrie. Cela dit, la biométrie fait aujourd'hui partie de notre quotidien. Ne serait-ce que dans nos téléphones ou dans les aéroports. Elle jouit d'un indéniable atout : son ergonomie. Elle est simple et rapide à utiliser. Par ailleurs, il faut que les acteurs de la biométrie se responsabilisent de manière autonome s'ils veulent développer leur activité. Chez Idemia, nous avons l'habitude de travailler sur des marchés très encadrés, dans des secteurs régulés. Ces contraintes ne* ● ● ●



Trois catégories de biométrie

Même si les plus courantes, compte tenu de leur facilité d'utilisation et de fiabilité, sont la reconnaissance des empreintes digitales, de l'iris et la reconnaissance faciale, il existe de nombreuses autres caractéristiques physiques ou biologiques qui permettent d'identifier un individu :

- **biologiques** : ADN ;
- **morphologiques** : empreinte digitale, visage, iris, empreinte palmaire, forme de la main, réseau veineux, réseau veineux de la rétine, voix, forme de l'oreille ;
- **comportementales** : démarche, frappes d'un clavier, signature manuscrite.

Source : Idemia

Architecture Globale Cyber-Sécurisée

La confidentialité des données, l'intégrité des systèmes et leur disponibilité sont les 3 axes majeurs sur lesquels vont devoir agir les responsables sécurité.



 **ultraSync**

Cyber-Sécurité : à menaces complexes, offres globales

Anti-Intrusion

Comptage
de personnes

Vidéoprotection

Téléservices

Supervision



fr.firesecurityproducts.com





© Getty Images

● ● ● nous empêchent pas de déployer nos systèmes en toute conformité avec ces réglementations. Aux acteurs de réfléchir au développement des solutions qui répondront aux attentes des utilisateurs.»

Une de ces attentes pourrait bien être une des conséquences de la pandémie. Face au risque de transmission du virus par contact avec une surface infectée, de nombreuses entreprises remettent leur système de contrôle d'accès actuel. Ce que confirme Jean-Christophe Fondeur : « Même si depuis dix ans nous avons pris le tournant des solutions biométriques sans contact, pour concevoir notre lecteur MorphoWave Contact, nous voyons déjà que la crise sanitaire induit dans les mois, années qui viennent un fort intérêt pour les lecteurs biométriques sans contact et que nous assisterons, dans les mois qui viennent, au moins pour une partie du marché, à un changement de paysage dans le monde du contrôle d'accès. »

■ **Nouvelles technologies : un durcissement des règles ?**

Il y a quelques mois, la Commission européenne a rendu public son projet visant à encadrer certaines technologies dont l'IA et la reconnaissance faciale. Et force est de constater que les garde-fous qu'elle veut mettre en place, même s'ils ne visent pas à les interdire, vont rendre la vie un peu plus difficile aux acteurs du marché. Ainsi, tout ce qui tourne autour du « social scoring » – le tri des citoyens selon leurs comportements sociaux dans le but de leur attribuer un score de leur ouvrir ou fermer certains services – est proscrit.

La Commission veut également interdire l'identification des personnes en temps réel, dans l'espace public, au moyen de technologies comme la biométrie, qu'elle considère comme « particulièrement intrusive ». En revanche, les forces de police pourront utiliser la biométrie pour localiser une personne disparue, comme un enfant kidnappé ou des ● ● ●

QUELS USAGES ET QUELLES APPLICATIONS DEMAIN ?

Outre les applications nécessitant de l'identification multifactorielle, l'avenir de la biométrie pourrait bien être du côté du sanitaire et des services. Le sans contact semble répondre à des attentes qui n'ont fait que devenir plus prégnantes pendant la crise sanitaire : efficacité de l'authentification et hygiène. Pour accéder aux bâtiments, payer sans contact ou pour le passage aux frontières.

La vérification d'identité est aussi un des horizons de la biométrie de demain. Comme le souligne le géant français de l'identité augmentée Idemia sur son site, « les consommateurs et les citoyens gèrent de plus en plus leur vie à distance, qu'il s'agisse d'effectuer une transaction bancaire, de changer de forfait mobile, ou encore de gérer des projets professionnels ou des tâches administratives. Grâce à la biométrie, l'enrôlement et l'authentification à distance permettent aux institutions financières, aux opérateurs de téléphonie mobile, aux compagnies d'assurances, aux plateformes collaboratives et de partage, aux fournisseurs de télé-médecine, aux centres de formation en ligne et aux organismes gouvernementaux d'identifier les utilisateurs en toute sécurité pour leur donner accès à leurs services, où qu'ils se trouvent. »

2 QUESTIONS À

VINCENT DUPART

Président directeur général de STid

© DR



La biométrie ne semble pas avoir rencontré en France le marché qui aurait pu être le sien. Pourquoi? Contraintes de la Cnil? Technologies trop intrusives?

La biométrie en France n'a pas rencontré le même essor que dans certains pays disposant d'une réglementation plus souple acceptant le stockage des empreintes dans une BDD. Cependant, les technologies biométriques présentent l'intérêt d'une authentification du porteur et pas seulement de l'identification d'un badge qui pourrait se trouver entre les mains d'une personne non habilitée. Malgré les contraintes de la gestion

d'une solution biométrique en France, qu'il s'agisse du stockage de l'empreinte ou encore des contraintes sanitaires Covid, le besoin reste présent et croissant. Ainsi, STid a enregistré une croissance de la vente de ses terminaux biométriques de +25 % en 2021. De même, on enregistre une demande grandissante d'architectures de type Cnil/RGPD avec empreinte stockée dans le badge.

Qu'est-ce qui permettrait à la biométrie de prendre toute sa place dans les installations de contrôle d'accès, de lutte contre l'intrusion? Nouvelles technos? Conséquences du Covid et recherche de moyens de contrôle d'accès sans contact?

La pandémie a rebattu les cartes en matière de contrôle d'accès. Le sans contact est plus que jamais d'actualité et les lecteurs sans contact que peuvent proposer les fabricants ont leur carte à jouer. STid Mobile ID intègre une fonction où l'authentification par biométrie est déportée du lecteur vers le téléphone portable de l'utilisateur. Cette solution répond aux enjeux de la crise sanitaire puisque l'authentification s'effectue sur le téléphone de la personne identifiée et limite ainsi la prolifération des virus. Les modes d'identification « sans contact » de STid Mobile ID facilitent le respect du protocole sanitaire et son acceptation par les utilisateurs.



LASER REDSCAN Pro



Détection jusqu'à 160m*
Caméra Onvif intégrée
Pré et post alarmes enregistrées

*En mode extension

**PROTECTION SITES
SENSIBLES**

contact@optex-security.com

INTRUSION DETECTION | VISUAL VERIFICATION
TAILGATING DETECTION | VEHICLE DETECTION
PEOPLE COUNTING

2 QUESTIONS À

JEAN-CHRISTOPHE FONDEUR

Directeur technique chez Idemia



© DR

Quel sera le visage de la biométrie demain ? Les capacités des caméras vont-elles permettre de remplacer la biométrie « traditionnelle » ?

Je crois qu'au-delà

du développement de pures solutions biométriques comme les lecteurs sans contact, nous nous orientons vers des technologies où la vidéosurveillance et le contrôle d'accès se complètent. Certains clients peuvent dès aujourd'hui utiliser leurs caméras de surveillance pour faire de la reconnaissance faciale quand elles

sont déployées à proximité d'une porte. Nous devons, dans cette optique, travailler à l'intégration de nos solutions biométriques dans des systèmes de contrôle d'accès plus vastes, plus complexes, associant différentes technologies. Les caméras seules ne peuvent pas tout faire et on doit garder l'humain dans la boucle, pour superviser l'ensemble du système et prendre les décisions. Nous devons rester lucides quant aux possibilités des technologies et se rappeler qu'elles n'ont pour objectif que de fluidifier les flux, assurer la sécurité des sites et des personnes.

Tout le reste doit rester sous le contrôle de l'humain.

Pensez-vous, comme beaucoup de vos confrères, que la pandémie est une formidable opportunité pour la biométrie à moyen terme ?

Les lecteurs biométriques sans contact devraient profiter des effets de la crise sanitaire. Tout comme les caméras dont la robustesse en matière de reconnaissance faciale malgré le port d'un masque s'accroît grâce aux performances des algorithmes. Tout comme elles permettront de vérifier le respect des mesures de distanciation.

● ● ● individus recherchés pour des crimes graves. Par ailleurs, certaines applications de l'IA, jugées « à haut risque » par l'Europe seront interdites. La Commission cite les logiciels qui permettent de décider si une personne peut accéder à un prêt, être embauchée par une entreprise, d'attribuer des aides sociales... Ces outils basés sur l'IA à haut risque devront jouir d'un label pour être commercialisés en Europe. Les éditeurs de ces logiciels devront avoir un représentant légal en Europe et seront placés sous la surveillance des autorités nationales de régulation qui auront la possibilité de lancer des enquêtes. À la suite desquelles, les éditeurs ne respectant pas la réglementation pourraient se voir infliger une amende de 6 % leur CA annuel, avec obligation de retirer le logiciel du marché.

■ IA, caméras : concurrentes ou partenaires ?

S'il est bien un secteur qui ne semble pas connaître la crise, c'est bien celui de la vidéosurveillance. L'innovation y est portée par l'intégration de nouvelles technologies qui pourraient bien faire des caméras des partenaires, voire des concurrentes directes des solutions biométriques...

Le développement des capacités de l'IA a fortement accru les capacités des caméras en matière de reconnaissance faciale qui aurait, selon certains experts, vu ses performances multipliées par vingt en quelques années. Par ailleurs, comme le rappelle Idemia sur son site : « Chaque année, la précision de l'IA s'améliore de 30 à 50 %. Elle est aussi employée pour rendre encore plus précise et performante la reconnaissance des empreintes digitales, permettant ainsi à des terminaux biométriques de reconnaître même les empreintes endommagées. »



© Getty Images

N'oublions pas de souligner aussi les progrès dans le domaine des capteurs équipant les caméras pour capturer des données biométriques, grâce à l'association, dans le domaine de la reconnaissance faciale, d'un ensemble optique composé de caméras 2D, 3D et IR particulièrement efficace. Est-ce à dire que les caméras seraient l'avenir de la biométrie ?

« Il faut rester raisonnable », insiste Philippe Henaine, Project Sales Manager France, division sé- ● ● ●

3 détecteurs
intelligents, connectés
et au design unique



LA NOUVELLE GAMME LOTA

- Jusqu'à 4 capteurs
- Double optique
- Sonde thermique
- Monoxyde de carbone

**La détection incendie sur-mesure
devient enfin un standard !**

- Algorithmes embarqués intelligents
- Mémoire augmentée
- Contextualisation de l'alarme
- Réduction des fausses alarmes
- Apprentissage sur-mesure des risques incendie

Avec sa capacité à intégrer un badge virtuel BLE/NFC ou à afficher un QR code, le smartphone contribue à l'agilisation du contrôle d'accès en entreprise.

Contrôle d'accès agile : le nouvel impératif...

Le contrôle d'accès requiert une nouvelle agilité dans un contexte de contraintes accrues. Bodet Software présente ses nouveautés autour de la dématérialisation, du badge virtuel à la gestion des visiteurs à distance.

Le contrôle d'accès est devenu trop rigide. C'est le constat de Bodet Software, éditeur et fabricant français de solutions de contrôle d'accès. Les entreprises sont soumises à des impératifs de flexibilité amplifiés du fait de la crise Covid : recrutements à distance, embauches intérimaires rapides, sécurisation. Pour répondre à ces enjeux, Bodet Software innove avec des solutions plus agiles, telles que son badge de contrôle d'accès 100% virtuel BLE/NFC, développé en partenariat avec Orange Business Services. Un nouveau collaborateur est embauché à distance ? En quelques clics son badge d'accès dématérialisé est envoyé sur son smartphone. Fini les badges temporaires ou les entorses aux processus de sécurité, le salarié est parfaitement intégré au système de contrôle d'accès dès son premier jour de travail.

Même constat du côté de la gestion des visiteurs. L'équation se corse entre la nécessité de l'accueil, l'impératif de sécurité et la prévention de la contamination des personnels de réception à la Covid-19. Depuis la crise, beaucoup d'entreprises n'ont plus de salarié à l'accueil. Bodet Software propose une solution autonome de gestion des visiteurs, incluant des options personnalisables selon les profils des personnes accueillies (livreurs, clients...). Là encore l'agilité est de mise avec la possibilité d'ouvrir une porte à distance ou l'envoi en amont d'un QR code sécurisé au visiteur. Scanné sur les bornes Kelio Visio, le QR code ouvre l'accès aux zones autorisées et prévient la personne visitée. La borne d'accueil est personnalisable afin d'afficher des consignes de sécurité par exemple. Cette solution sécurise l'ensemble du parcours visiteur tout en offrant une image moderne de l'entreprise.

PAROLE D'EXPERT

CÉDRIC LAMPIN

Responsable marketing Bodet Software



« L'USAGE DU BADGE VIRTUEL PREND UNE NOUVELLE DIMENSION »

« Usage de badges virtuels BLE/NFC est en essor du fait de la crise sanitaire. Avec la généralisation du télétravail ou du recrutement à distance, la remise d'un badge physique de main à main devient de plus en plus compliquée. Quel gestionnaire de site n'a pas été confronté au casse-tête de gérer des remises ou des pertes de badges sur différents sites de production ? L'envoi de badges dématérialisés sur smartphone apporte une réelle valeur ajoutée, tout en renforçant la sécurité. On oublie facilement un badge physique, mais pas son smartphone ! De plus le badge virtuel de Bodet Software s'utilise aussi pour la gestion des temps de travail. Pointer et ouvrir une porte avec son smartphone, c'est désormais possible ! »

Découvrez les innovations Bodet Software sur le salon Expoprotection Stand C80

28 au 30 Sept. 2021

Bodet
Software

N° Indigo 0 825 81 44 00

www.bodet-software.com

3 QUESTIONS À

JULIEN BLITTE

France Partner Alliance Manager chez Dahua



© DR

Les caméras sont-elles une alternative "crédible" aux applications de biométrie "traditionnelle" ? Pourquoi ? Sous quelles conditions ? Les deux technologies peuvent-elles collaborer ?

Les caméras peuvent tout à fait servir de capteurs biométriques comme les autres si tant est qu'elles disposent des protections élémentaires face à la tentative de fraude et concernant la sécurisation des données. La biométrie recoupe plusieurs domaines, du plus intrusif au moins intrusif. L'utilisation de la reconnaissance du visage par les caméras est une technologie biométrique qui est l'une des moins intrusives pour l'utilisateur et qui évite tout contact avec une surface.

Demain, quelles seront les fonctionnalités efficaces et crédibles en matière de reconnaissance ou d'identification ?

Outre les détectations traditionnelles (empreintes, visage, réseaux veineux, iris, etc.) l'analyse comportementale est un champ de recherche pour la biométrie (démarche, frappe au clavier, etc.) mais c'est encore en développement.

Par ailleurs, Dahua propose dans ses gammes des solutions biométriques. Quelles sont-elles ?

Dahua propose des solutions d'identifications biométriques pour le contrôle d'accès, notamment par la reconnaissance des empreintes digitales ou la reconnaissance faciale. Avec un taux de reconnaissance de 99,5 %,

les modules FACT permettent de reconnaître en 0,3 seconde n'importe quel utilisateur, même si celui-ci est porteur de lunettes, d'une barbe ou d'un masque sanitaire. La nouvelle gamme de contrôle d'accès FACT combine dans un système de la taille d'un téléphone, une solution associant la reconnaissance faciale, la lecture d'empreinte digitale, la lecture de carte MiFare et la possibilité d'avoir la fonction interphone vidéo avec le protocole SIP. La double caméra et la captation dynamique empêchent l'utilisation de photo ou d'une vidéo pour déverrouiller l'accès sans que la bonne personne soit physiquement face au capteur. Le produit a été certifié RGPD par l'organisme allemand TÜV Rheinland.

● ● ● curité, chez Panasonic Business. *Chez Panasonic, depuis une dizaine d'années, nous travaillons sur la reconnaissance faciale. Et nos solutions sont de plus en plus efficaces grâce au deep learning, à l'IA... Tout cela nous permet, à partir de caractéristiques biométriques, comportementales ou autres, de rechercher des personnes, de lancer une alerte sur un individu recherché à partir d'une base de données, de faire des statistiques et du comptage de personnes... Et nos solutions sont compatibles avec l'outil de gestion du contrôle d'accès Synergis de Genetec. Tout cela pour dire qu'en matière de sécurité, il n'existe pas de panacée, de solution miracle. La biométrie telle que nous l'avons connue aura toujours son utilité. L'avenir de la biométrie réside plus dans l'association de différentes solutions qui permettront, par exemple, d'effectuer une double vérification pour détecter, grâce au croisement des données du contrôle d'accès et des caméras, la présence d'une personne dans une zone où elle n'a rien à faire.* »

Du côté de STid et de son président Vincent Dupart, le constat est similaire. L'IA est en constante évolution et présente des atouts non négligeables. STid a bien entendu intégré cette technologie en complément de sa gamme actuelle. Ainsi, l'IA est intégrée à nos solutions de reconnaissance faciale. Les lecteurs de contrôle d'accès Architect sont basés sur un principe de modularité et d'évolutivité ce qui permet l'intégration de ces technologies sur un parc de lecteur existant. L'IA répond aux nouveaux enjeux du smartbuilding pour rendre le bâtiment plus intelligent, moins coûteux en énergie. STid devient le partenaire des fabricants de solutions smartbuilding. ■

ASSA ABLOY
Opening Solutions

ASSA ABLOY PULSE

La nouvelle clé électronique simple et durable

www.assaabloyopeningsolutions.fr/pulse

Experience a safer and more open world



Expo
PROTECTION
SÉCURITÉ
28-30 SEPT 2021
PARIS - PORTE DE VERSAILLES - PAV 5

Expoprotection Sécurité 2021 : une formule inédite !

HTDS
Hi-Tech Detection Systems

CHECK IN OK ?

Optez pour des **solutions d'inspection** efficaces !

- Scanners Rayons X
- Solutions d'inspection des personnes
- Solutions d'inspection véhicules & conteneurs
- Solutions NRBC

HTDS vous propose des solutions **dissuasives, fiables et économiques** pour limiter vos risques

HTDS : 3 rue du Saule Trapu - 91 300 Massy - Tel : +33 1 64 86 28 28
Fax : +33 1 69 07 69 54 - Mail : info@htds.fr - Site : www.htds.fr

Enfin ! Le 28 septembre prochain, Expoprotection Sécurité ouvrira ses portes, pour trois jours, à Paris. Dans un format inédit mais avec toujours autant d'innovations, de conférences et autres tables rondes et de nouvelles thématiques. Un thème majeur : la cybersécurité !

Comme le rappelait dans notre précédent numéro, Jean-François Sol Dourdin, son directeur, le salon fait de la cybersécurité une des ses thématiques majeures. Dans ce cadre, vous pourrez découvrir le service Cybermalveillance.gouv.fr dont l'objectif, comme nous le rappelle son représentant Franck Gicquel, « est un dispositif d'assistance aux victimes d'actes de cybermalveillance et de prévention. Il nous paraissait important de participer à ce salon puisque les organisateurs ont décidé de faire de toutes les questions cyber et des risques inhérents, souvent mal connus par les entreprises, une des thématiques majeures d'Expoprotection Sécurité. Le salon sera l'occasion de faire connaître la plateforme www.cybermalveillance.gouv.fr pour l'assistance aux victimes de cybermalveillance et qui a déjà permis d'assister 300 000 victimes, ainsi que le label ExpertCyber destiné à valoriser les professionnels en sécurité numérique ayant démontré un niveau d'expertise technique et de transparence dans les domaines de l'assistance et de l'accompagnement de leurs clients. »

De son côté, Sébastien Garnault, fondateur de la Cyber TaskForce, animera, le 29 septembre, une conférence sur les technologies de ruptures. « *La technologie bouleverse les modèles traditionnels de sécurité. Les menaces évoluent et les outils permettent une meilleure performance. Mais leur utilisation pose de lourdes questions, tel que l'équilibre sécurité/libertés publiques. Les enjeux sont politiques et économiques, donc stratégiques* ».

■ Quelques nouveautés à découvrir

Hikvision présentera sur le salon, outre sa vaste gamme, son dôme motorisé DS-2DF8C442IXS-AELW (T2) qui intègre toutes les dernières technologies Hikvision : zoom x42 avec stabilisateur gyroscopique, très haute sensibilité et IR puissants 500 m, essuie-glace automatique, mode trafic avec reconnaissance de plaques, classification de véhicules par types et couleurs, modes poursuite sur plaques inconnues ou personnes inconnues.

Iseo exposera son BCS 2000, un bloc compact de sécurité à retenue électromagnétique. Fabriqué en France, il s'agit d'un dispositif anti-incendie de fermeture automatique des portes. Il dispose d'un mode temporisation électronique qui permet de retarder la fermeture de façon fiable. En utilisation courante, hors alarme incendie, le bloc compact de sécurité fonctionne comme un ferme-porte. Si l'alarme incendie se déclenche, le mode « temporisation » ● ● ●

PAROLE D'EXPOSANT

« *Nous exposerons deux nouveautés : Pulse et Incedo.* »

MÉLANIE DUBUS

Directrice marketing contrôle d'accès chez Assa Abloy



© DR

« Incedo est un système de contrôle d'accès pour les petites et moyennes structures souhaitant s'équiper en contrôle d'accès simple de mise en place, évolutif, adaptable sur tout type d'accès, pour un coût maîtrisé grâce à un abonnement annuel. Il intègre nativement toutes les solutions Assa Abloy. Pulse est une clé électronique pour les structures souhaitant faire évoluer leur organigramme mécanique vers l'électronique sans modification de la porte et sans impact sur la consommation d'énergie. Nous animons un atelier sur Expoprotection, le 28 septembre, sur le thème des solutions de contrôle d'accès pour les petites et moyennes structures. »

TOSHIBA

Fonctionnement 24 h sur 24 et 7 jours sur 7. 180 To/an. Prend en charge jusqu'à 64 caméras.

S300 Pro & S300

Surveillance/vidéo

Offrant une capacité de stockage jusqu'à 10 To et prenant en charge jusqu'à 64 caméras, le disque S300 Pro garantit des enregistrements continus pour la surveillance stratégique.

Le disque S300 est conçu et testé pour prendre en charge jusqu'à 64 caméras haute résolution, et pour s'adapter à vos systèmes de caméra de sécurité.

- Disque dur SATA de 3,5 pouces
- Fonctionnement 24 h sur 24 et 7 jours sur 7
- **S300 Pro:**
 - 10 | 8 | 6 To
 - 7.200 rpm
 - Mémoire tampon 256
 - Prend en charge jusqu'à 64 caméras vidéo
- **S300:**
 - 6 | 4 | 2 | 1 To
 - 5.400 / 5.700 rpm
 - Mémoire tampon 256
 - Prend en charge jusqu'à 64 caméras vidéo

Utilisations:

- Enregistreurs vidéo numériques de surveillance
- Enregistreurs vidéo réseau de surveillance
- Magnétoscopes de surveillance hybrides (analogiques et IP)

MG Series

Enterprise Hard Drives

Avec des capacités formatées s'échelonnant de 1 à 18 To, les disques MG Series proposent des solutions en matière de disques durs pour les serveurs d'entreprise et les systèmes de stockage aux forts besoins de capacité.

- Disque dur SATA ou SAS 3,5 pouces
- 12 Gbit/s SAS / 6 Gbit/s SATA
- l'hélium (18 | 16 | 14 | 12 To)
- l'air (10 | 8 | 6 | 4 | 2 | 1 To)
- 7.200 rpm
- 512e, 4Kn

Utilisations:

- Serveurs d'entreprise stratégiques et systèmes de stockage aux forts besoins de capacité
- Baies de stockage d'entreprise traditionnelles (RAID, à base logicielle)
- Systèmes de stockage de forte capacité et fondés sur le Cloud

Stockage de forte capacité. Faible consommation d'énergie. Capteurs de vibration rotatifs.

toshiba-storage.com/fr

PAROLE D'EXPOSANT

« L'occasion de découvrir la nouvelle version de MyLocken. »

CATHERINE LAUG

Directrice marketing et communication chez Locken



« Dans la nouvelle version de MyLocken, l'interface utilisateur s'est perfectionnée et les possibilités en matière de sécurisation et de personnalisation ont été largement étoffées. Bien sûr, l'application permet aux utilisateurs de récupérer leurs droits d'accès en temps réel sur site grâce au module Bluetooth de la clé. Elle offre ainsi un contrôle centralisé et une gestion des accès au cas par cas et en temps réel. Cette version est également conçue pour la mise en place de nouveaux services personnalisés de sûreté (PTI, etc.), de sécurité (déclaration de clés perdues, etc.), de gestion opérationnelle liée aux process des clients (cogestion des plannings d'accès, etc.). »



Expoprotection Sécurité

- Du 28 au 30 septembre 2021
- De 9h à 18h les 28 et 29 sept.
- Fermeture à 17h le 30 sept.
- Paris Expo - Porte de Versailles
- www.expoprotection-securite.com

● ● ● est instantanément désactivé et la porte se ferme alors aussitôt.

Optex, outre son nouveau laser RLS-PRO, avec caméra Onvif intégrée, exposera son module de levée de doute vidéo Bridge. Il s'agit d'une passerelle qui permet aux professionnels de la sécurité de connecter les caméras et les détecteurs d'alarme compatibles Onvif au portail de vérification visuelle sur le Cloud proposé par CHeKT. Destinée principalement aux systèmes d'alarme télésurveillés, la solution permet aux PC de télésurveillance de vérifier visuellement les alarmes en quelques secondes et d'y réagir en conséquence.

■ À ne pas manquer

En négociation depuis plusieurs mois, le GES (Groupement des entreprises de sécurité privée) dressera un état des lieux des travaux relatifs à la future classification des métiers de la sécurité privée. « Nous serons en mesure de communiquer sur ce sujet particulièrement d'actualité », explique Luc Guilmin, président du GES. Nous pourrions communiquer sur l'état d'avancement des travaux de classification et de revalorisation des métiers de la sécurité. Avec à la clé, pour 2023, une hausse de 10 % de la masse salariale. Tout cela fera l'objet d'une conférence du GES le jeudi 30 septembre. ■

PAROLE D'EXPOSANT

« Un nouveau cylindre électronique entre dans la gamme AX. »

JEAN-PHILIPPE VUYLSTEKE

Président de SimonsVoss Technologies France



« Avec une autonomie de douze ans en mode veille et une protection contre le cyberhacking, le cylindre numérique AX apporte plus de sécurité. Il se caractérise aussi par sa simplicité lors du montage, de la maintenance et de la gestion. IP67, il possède un contact anti-sabotage et fonctionne avec la technologie BLE. Modulaire, il est possible de construire soi-même son cylindre aux bonnes dimensions. Il ne requiert aucun outil spécial lors du montage grâce à son système magnétique sécurisé. Il est protégé par deux systèmes anti-perçage. L'un, de niveau 4, sur le corps du cylindre, et un second sur le profil du cylindre. Autre nouveauté : notre nouvelle serrure pour casiers : SmartLocker AX. »

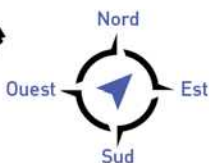
i-PRO



MULTI-AI PLUG-IN

Simplifiez vos recherches et gagnez du temps

Panasonic i-PRO lance sa plateforme de recherche et détection IA s'intégrant à l'éco-système VMS grâce à son concentrateur de méta-données Multi-AI

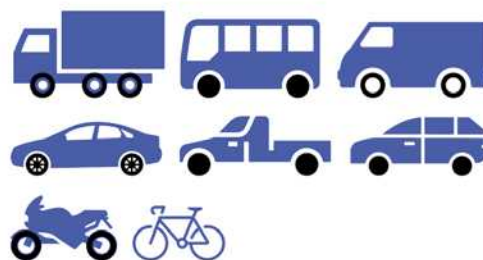


People Search (AI People Detection)

Recherche par type de vêtement
Recherche par couleur de vêtement
Recherche par sens de direction
Détection de chapeau / barbe / masque...

Vehicle Search (AI Vehicle Detection)

Recherche par type de véhicule
Recherche par couleur de véhicule
Recherche par sens de direction



AI Sound Classification

Détection par type de sons :
Détonation / Hurlement /
Klaxon / Bris de glace



RETROUVEZ CETTE SOLUTION
SUR NOTRE STAND 5-B28
28-30 SEPT 2021
PARIS - PORTE DE VERSAILLES PAV5

Pour plus d'informations, n'hésitez pas à nous contacter :
camille.rivoira@eu.panasonic.com



La remorque Alvisys est dotée d'un enregistreur Stim et de caméras thermiques pour de la détection de chaleur ou de points chauds et peut transmettre les détections sur un smartphone.

© DR

Solutions mobiles ou nomades : elles ne font pas que surveiller...

Les domaines d'application des moyens mobiles de vidéosurveillance sont nombreux. Mais au-delà de simplement filmer, leurs détecteurs embarqués permettent de détecter des intrus, des hausses de températures, des points chauds...

« **L**es moyens de vidéosurveillance mobiles ou nomades répondent aujourd'hui à de réels besoins et constituent une réponse tout à fait efficace à des problématiques multiples, souligne Christophe Segall, président du Français IP-Mirador et un des pionniers de la vidéosurveillance mobile. Aujourd'hui, les systèmes comme ceux que nous proposons sont capables d'assurer bien plus que de la simple surveillance via des caméras. Certaines "tours" mobiles peuvent prendre en charge de la détection d'intrusion, de départ de feu (thermographie), etc. »

Point de vue que partage Abdel Benothmane, président fondateur de VDSYS : « Même si certaines contraintes doivent être connues et maîtrisées, les moyens mobiles ou nomades sont aujourd'hui fiables, déployables et redéployables assez facilement dans de nombreux environnements, et pour des utilisations multiples. »

■ Nomades ou mobiles

Il y a assez peu de différences entre une solution dite nomade ou une mobile. La mobile sera généralement embarquée à bord d'une remorque qui pourra être déplacée au gré de l'évolution du site. La

LA PAROLE À

JEAN-CHRISTOPHE CHWAT
Président de VPS Group



© DR

« ELLES PEUVENT REMPLACER OU VENIR EN RENFORT D'UN AGENT DE SURVEILLANCE. »

« Les équipes VPS interviennent, partout en France, en 24 à 48 heures, pour déployer et mettre en service notre gamme Tower VPS et ses différentes déclinaisons : Alert Tower pour la détection par alarme (périmétrique) jusqu'à 200 m² en intérieur et extérieur, Smarteyes pour la détection haute définition jusqu'à 3500 m² en intérieur et extérieur et Smart Tower, moyen de vidéosurveillance Full HD (jusqu'à 12 ha, selon options) pour des applications uniquement en extérieur. Ces systèmes peuvent fonctionner soit en étant reliés au secteur, soit en mode autonomie d'énergie. Des solutions de ce type jouissent de réels atouts pour leurs utilisateurs. Elles permettent de délivrer une alerte instantanée en cas d'intrusion. Elles peuvent remplacer ou venir en renfort d'un agent de surveillance. En luttant contre les actes de malveillance ou tout ce qui pourrait venir perturber le bon déroulement d'un chantier, elles évitent les retards et les pénalités associées. Enfin, totalement transportables, la Tower VPS s'adapte à tous les types de terrain sans difficultés (friche, montagne, terrain accidenté, etc.) et s'installe sur site facilement. »

nomade sera installée sur un mât ou un candélabre. « Il n'y a pas de différence notable entre ces deux types de solutions, explique Jean-Christophe Chwat, président de VPS Group. Généralement, ces matériels sont loués temporairement et placés sur des sites en fonction des risques d'intrusions et de vols chez nos clients. »

En ce qui concerne les matériels embarqués ou associés à la caméra proprement dite, la liste serait trop longue à dresser ici mais sachez qu'à l'heure actuelle les solutions mobiles ou nomades proposées par les acteurs présents sur le marché français répondent à de nombreux besoins, allant de la simple surveillance d'une déchetterie à la lutte de la dépose sauvage de déchets, en passant par la détection d'inondations, l'analyse sonore, la détection de fumées, l'analyse de la qualité de l'air...

« La solution la plus courante consiste à associer des détecteurs de mouvement et de la vidéo, poursuit le président de VPS Group. La vidéo étant la plus souvent utilisée car il s'agit d'un système

fiable qui remonte une image de très haute qualité en HD et qui permet ainsi à aux opérateurs d'analyser la remontée d'information de façon objective. »

■ Des applications multiples

Les moyens mobiles ou nomades de surveillance sont idéaux pour la protection temporaire ou longue durée. Ils permettent de sécuriser les extérieurs (chantier de construction, terrain ● ● ●

➔ L'inattendue conséquence de la loi Agec

Conséquence inattendue de la loi n° 2020-105 du 10 février 2020 relative à la lutte contre le gaspillage et à l'économie circulaire (Agec) et de ses décrets d'applications du mois de juillet, beaucoup de collectivités locales sollicitent les sociétés proposant des solutions de vidéosurveillance mobiles.

« Les gestionnaires de déchetteries, des élus nous contactent pour déployer des solutions mobiles afin de s'assurer que la dépose de déchets respecte les décrets d'applications de la loi Agec, explique Christophe Segall, président d'IP-Mirador.

Dans le respect des règles encadrant le recours à la vidéosurveillance – par, exemple le floutage des visages – ils cherchent des moyens mobiles leur permettant de filmer ce qui est déposé dans les déchetteries et par qui. Afin de pouvoir identifier, grâce à la lecture de plaques minéralogiques, les personnes ne respectant pas la réglementation. »

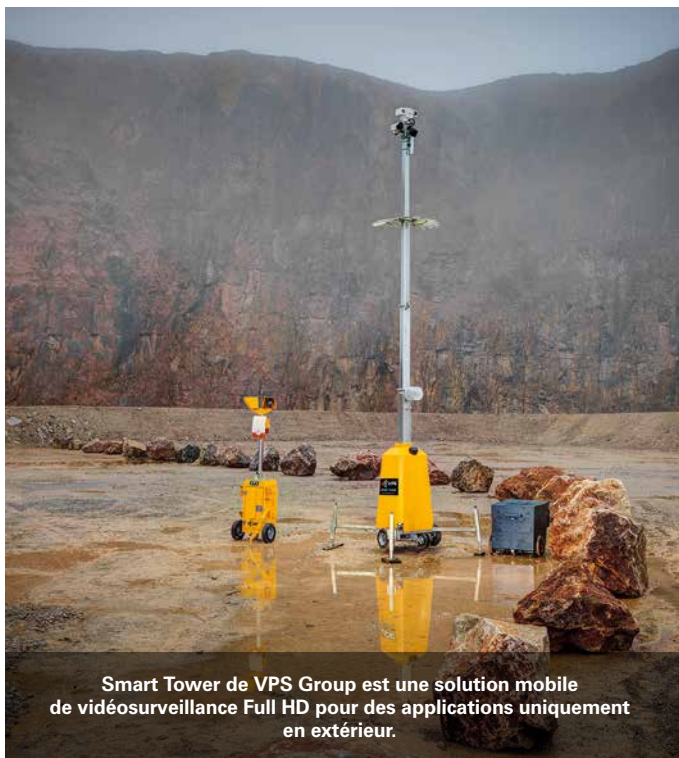
IP-MIRADOR
Fabricant Français de Solutions Mobiles de Sécurité depuis plus de 15 ans

- une équipe d'experts à votre écoute pour fabriquer vos solutions
- intégration de nombreuses technologies: laser, lidar, analyse d'images, thermographie...
- une flotte de plusieurs centaines de machines dédiées à la location
- une logistique efficace: livraison sur vos sites en quelques jours
- une personnalisation des solutions, technique et marketing

www.ip-mirador.com
contact@ip-mirador.com

Nouvelle usine :
1013 Avenue de la Salamane
34800 Clermont l'Hérault

vidéosurveillance



© DR

LE POINT DE VUE D'UN FABRICANT

SERGE TREBOIS

Gérant de la société Alvisys



« CERTAINES DE NOS REMORQUES FONCTIONNENT DEPUIS PRÈS DE DIX ANS. »

« La remorque Alvisys met une solution mobile de surveillance à disposition de sites où la surveillance vidéo est souvent complexe à déployer, voire impossible, comme les mines, les carrières, les centres d'enfouissement, les déchetteries... Elle est dotée d'un enregistreur Stim et de caméras thermiques pour de la détection de chaleur ou de points chauds, et peut transmettre les détections sur un smartphone. Depuis la première version de la remorque lancée en 2012, et dont certaines sont toujours en fonction sur le terrain, les applications possibles de ces moyens mobiles de surveillance et de détection se sont accrues car les utilisateurs ont été séduits par la facilité avec laquelle on peut déplacer la remorque d'un point à un autre, selon l'évolution du site. Par ailleurs, le logiciel Stim-Parc permet d'analyser en temps réel si la remorque rencontre des problèmes quant à son bon fonctionnement et ainsi d'anticiper les opérations de maintenance de ses caméras ou le risque de mise hors-service du système. La remorque peut être raccordée sur secteur pour son alimentation et tenir dix heures sans courant. Pour accroître son autonomie, nous pouvons la doter de panneaux solaires ou de piles à combustible. »

© DR

● ● ● en friche, parking, lieu de stockage, exploitation, etc.), et/ou les espaces intérieurs (hangar, site industriel, bureau, etc.). On peut également les déployer lors d'événements recevant du public (sportifs, festivals, etc.) afin de sécuriser des espaces interdits au public.

« L'intérêt de ces matériels – électriques ou autonomes – réside dans leur souplesse d'utilisation et leur flexibilité, insiste Jean-Christophe Chwat. Ils s'adaptent aux sites étendus, complexes ou isolés. On peut en régler les horaires d'activation et de désactivation. Ils se positionnent partout et peuvent être déplacés en fonction de l'évolution du site. »

Atout que confirme le président fondateur de VDSYS: « Pour un coût raisonnable d'environ 10 000 euros – prix public installé –, l'utilisateur peut se doter, avec un système nomade comme la Vigicam II, d'une solution qu'il pourra très facilement installer à tel endroit pour une période donnée, pour par exemple surveiller une zone accueillant des touristes, et redéployer, tout aussi facilement et rapidement, une fois le moment venu, en centre-ville ou dans une autre zone à surveiller. » Jean-Christophe Chwat ajoute: « Notre solution Tower VPS et ses différentes déclinaisons – Alert Tower, Smarteyes et Smart Tower – équipent aujourd'hui des chaînes de magasins pour sécuriser la construction de nouveaux magasins pendant et hors activité de chantier (nuits, week-end et jours fériés), des établissements publics pour protéger un terrain vague des squats de véhicules non autorisés, empêcher les dépôts sauvages et supprimer les risques d'accidents liés aux réunions illégales, des bailleurs sociaux pour sécuriser le site avant démolition, éviter et prévenir les intrusions, des chantiers de construction immobilière en pleine ville, pour détecter, alerter et intervenir en cas d'intrusion, de vol ou de vandalisme, des chantiers de rénovation routière pour déplacer le dispositif de sécurité, selon les besoins du client et de l'avancée régulière du chantier... »

■ Quelques contraintes à prendre en considération

Quelles que soient la qualité et les technologies mises à votre disposition par ces matériels, il faudra, avant leur déploiement, prendre en considération quelques contraintes. La première étant évidemment les réseaux de communications dis- ● ● ●

CÔTÉ SOLUTION

Détection longue distance chez IP-Mirador

Vigitracking Cube est une unité mobile de vidéosurveillance dont la version Bi-Techno 2TH met à votre disposition deux caméras thermiques bi-spectrum, dotées de capteur thermique et capteur optique 2 mégapixels avec zoom 32 X optique. Elle est capable d'effectuer des détections longue distance comme détecter un individu à 250 mètres de distance.



© DR

2 QUESTIONS À

ABDEL BENOITHMANE

Président fondateur de VDSYS



© DR

Vous avez récemment lancé Vigicam II l'hirondelle, nouvelle version de sa grande sœur Vigicam. Quelles sont les nouveautés de ce dernier modèle, pour lequel vous avez collaboré avec Axis Communications et Cartesiam ?

La grande nouveauté est l'intégration à Vigicam II de capacités d'intelligence artificielle grâce à notre travail avec Cartesiam, éditeur français de logiciels. Ainsi, via des alertes, la caméra nomade peut remonter des informations avant la panne de façon précise et pointue, ce qui permet de limiter les interventions de techniciens sur le site. L'intégration de capteurs environnementaux, d'analyse vidéo et sonore dans la Vigicam II permet de remonter des informations en temps réel pour l'aide à la décision de l'opérateur.

L'Intelligence embarquée en Edge se base sur un algorithme de machine learning. L'IA permet également l'intégration de nouvelles fonctionnalités comme la détection d'ouverture de porte, le niveau de qualité de l'air (NO2, CO, SO2, O3, température, humidité, pression) et la détection de vandalisme via un gyroscope (détection de chocs et de vibrations), etc. Vigicam est aussi un concentré d'innovations et de brevets. Nous l'avons dotée, par exemple, de racks amovibles que nous avons fait breveter, qui permettent de réduire les coûts de maintenance des installateurs. Vigicam II est toujours aussi rapidement déployable et redéployable et ne requiert que l'intervention d'un seul technicien dans une nacelle pour être installée ou déposée. À noter également que nous proposons une version mobile

de notre solution : Ramses, un dispositif sur remorque qui permet de sécuriser des sites sensibles.

Malgré les progrès indéniables en matière de vidéosurveillance mobile ou nomade, quelles sont les contraintes à connaître avant d'avoir recours à ce type de solutions ?

Il faut d'abord rappeler que Vigicam II l'hirondelle est interopérable. C'est-à-dire qu'elle fonctionne avec n'importe quels VMS ou caméras. Cela dit, les solutions nomades sont encore soumises à certaines contraintes. Il faut d'abord faire attention au support sur lequel on viendra les fixer. Ce dernier peut être soumis à des rafales de vent ou des tentatives de destruction. Vigicam II jouit d'un design qui lui permet de s'adapter aux formes d'un mât, d'un candélabre comme c'est le cas à Nice, et qui, en outre, réduit sa prise au vent.

i-PRO

En compagnie de notre partenaire : **Genetec**

Expo PROTECTION SÉCURITÉ

RENCONTRER i-PRO SUR EXPO PROTECTION

Rejoignez-nous sur le stand **5-B28** pour découvrir nos solutions de sécurité, y compris nos nouveautés en matière d'intelligence artificielle, adaptées à tous les besoins de votre entreprise.

PARIS – PORTE DE VERSAILLES 28 – 30 SEPTEMBRE 2021

Scanner ce QR Code pour obtenir votre badge gratuit

3 QUESTIONS À

CHRISTOPHE SEGALL

Président d'IP-Mirador



© DR

Quel type de solution mobile proposez-vous ?

Notre unité mobile de vidéosurveillance Cube Vigitracking se présente sous la forme d'une tour dotée de deux à quatre dômes permettant de surveiller des superficies de plus de 150 000 m² complètement autonome et connectée. Cette tour détecte les intrusions et déclenche immédiatement les procédures définies, dissuasion sonore et visuelle, poursuite de la cible automatique, alerte (enregistrement, courriel, transmission sur PC, smartphone, etc.). Par exemple, notre unité mobile Vigitracking Cube Bi-Techno 2TH se compose de deux caméras thermiques bi-spectrum avec capteur thermique et capteur optique 2 mégapixels avec zoom 32 X optique, pour une détection longue distance et une levée de doute vidéo efficace. Ces unités permettent la détection

d'une personne à 250 m. Leur capacité de dissuasion assure le vidéogardiennage des chantiers et sites sensibles (industrie, militaire, agricole, mines, voies ferrées, zones de stockage, collectivités).

Ne fait-elle que de la surveillance vidéo ?

Notre solution peut être équipée – en plus des caméras du marché – de doppler, de scanner, de lidar... Elle est configurable en fonction des besoins réels de l'utilisateur, pour tous les secteurs d'activité, en intérieur ou extérieur, quelle que soit la superficie à couvrir. Grâce à l'analyse vidéo embarquée, aux algorithmes et à l'IA, nos solutions peuvent réaliser de nombreuses missions : détection d'intrusion sur plus de 150 000 m², détection d'intrusions catégorisées, détection d'incendie, détection de température, analyse de flux piétons et véhicules... Nos tours sont par ailleurs entièrement autonomes et disponibles en configuration fixe ou mobile.

Quels sont ses autres atouts ?

Notre solution est ultra-mobile, livrable rapidement et déployable tout aussi rapidement. Elle a également un aspect très dissuasif. Par ailleurs, compte tenu de ses caractéristiques, elle répond à de nombreux besoins. La surveillance traditionnelle, évidemment, mais elle est aussi très utile pour dissuader les occupations sauvages et illégales de terrains communaux, pour protéger des chantiers éoliens et friches industrielles... Elle permet aussi de sécuriser des zones de stockage, des galeries souterraines avec des radars déportés, des chantiers lors de la réfection de voies ferrées... Enfin, nous avons participé avec cette solution et face à des groupes bien plus puissants que nous, au Défi ProDef, organisé par le ministère de la Défense. Défi que nous avons remporté !

● ● ● ponibles sur le site et nécessaires à la transmissions des données saisies par les caméras ou les détecteurs.

«Avoir à disposition un réseau de communication fiable est très important, insiste Xavier Moreira, responsable commercial grands comptes chez Stim France. La remorque de notre client Alvisys communique via le réseau GPRS, avec une carte Sim multi-opérateur (SFR, Bouygues, Orange). Elle est dotée d'une antenne 4G et on peut la fournir, en option, avec une antenne wi-fi qui envoie les images de la caméra vers le PC ou le bureau de l'exploitant. Il est également possible d'envoyer les images de la détection. »

Abdel Benothame insiste également sur l'importance et la qualité des réseaux de communication : « On sera aussi vigilant quant aux réseaux disponibles sur site. Pour résoudre ce problème, la Vigicam II embarque un serveur durci pour enregistrer en Full HD. Elle offre aussi la possibilité de deux flux en mode dégradé vers un PC, via les réseaux 3G et 4G. Par ailleurs, les données sont cryptées et nous proposons un VPN pour sécuriser les transmissions. » Avant de souligner une autre contrainte : l'autonomie. « Notre système se recharge la nuit et jouit d'une autonomie de 30 heures. En cas de besoin, nous pouvons y ajouter des batteries supplémentaires en pied de mât pour une autonomie de plus d'une semaine. »

Il faudra enfin veiller au choix des capteurs et caméras : « L'autonomie est une vraie contrainte même si d'importants progrès en la matière ont été faits, explique Christophe Segall. Il faut cependant veiller à certains détails. Par exemple, une caméra infrarouge consomme beaucoup. Des radars de qualité comme les radars doppler Magos sont certes plus chers mais ils ne consomment que 5 watts et permettent de protéger une zone pouvant atteindre 250 000 m². » Avant de conclure : « Ces moyens mobiles

seront souvent déployés dans des environnements "vivants". Il faut donc bien étudier le site pour comprendre ce qui pourrait venir perturber le fonctionnement du système. Si on garde à l'esprit tout cela, une solution mobile digne de ce nom – et non pas assemblée dans tel ou tel pays – répondra parfaitement aux attentes de son utilisateur. » ■

CÔTÉ SOLUTION

Vigicam II devient intelligente

La Vigicam II « l'Hirondelle » est développée par VDSYS, en partenariat avec Axis Communication et le Français Cartesiam, éditeur de logiciel, dont la technologie Nano Edge AI Studio qui a permis d'y intégrer de la maintenance prédictive. L'intelligence embarquée classifie l'état du système, elle détecte les fonctionnements anormaux des composants actifs (serveur, routeur, switch, etc.) et le niveau de charge de la batterie.



© DR

Femme
Lunettes
Manteau rouge
Sac

Véhicule
Voiture
Noire

Véhicule
Plaque
d'immatriculation

WISENET AI Cameras UNE TECHNOLOGIE DE POINTE A PRIX COMPETITIFS

TOUS LES AVANTAGES DE L'ANALYSE VIDÉO
IA PAR DEEP LEARNING AU MEILLEUR
RAPPORT QUALITÉ/PRIX

Réduisez les fausses alarmes intempestives grâce
aux caméras IA basées sur le deep learning

- Comptez précisément les personnes dans une zone
- Recherchez des objets, des personnes ou des événements rapidement et facilement
- Affinez les recherches en identifiant les attributs des personnes ou des véhicules
- Autres applications incluses dans les caméras sans licence additionnelle: détection du port du masque, distanciation sociale, gestion des files d'attente et gestion du taux d'occupation



contrôle d'accès



Avec les badges dématérialisés, le smartphone devient un outil de prédilection pour accéder aux parkings.

© DR

Parkings : des accès en toute fluidité

RFID UHF, Bluetooth LE et Lapi (Lecture automatique de plaques d'immatriculation) : trois technologies qui, loin de se concurrencer, se complètent efficacement, à des prix de plus en plus compétitifs, pour un accès aux parkings fluide et sécurisé.

Garantir la sécurité des locaux ne se limitent pas à contrôler les accès piétons. Le contrôle d'accès des véhicules fait partie intégrante de la sûreté d'un site. Pour les entreprises, il est vital de savoir quels véhicules se trouvent sur le parking et si ceux-ci sont bien autorisés tout en assurant une fluidité aux heures d'embauche et de sortie. Les badges RFID peuvent désormais commander des ouvertures de barrières en se positionnant à des distances du lecteur allant de quelques centimètres à plusieurs dizaines de mètres, voire centaines de mètres, y compris sur des véhicules en mouvement. Le paramétrage de la distance de lecture peut se faire en fonction de la sensibilité de l'accès.

CÔTÉ SOLUTION

AXIS PI445-LE-3 License Plate Verifier, un kit simple et accessible pour filtrer les véhicules

Ce kit système autonome facilite les entrées et les sorties automatisées. Outil simple de sécurisation des entrées et des sorties, il gère l'accès en comparant les numéros de plaques d'immatriculation par rapport à des listes contenant jusqu'à 1000 véhicules autorisés. Il est composé que d'une caméra avec analyses intégrées et peut être connecté à une barrière d'accès. Il peut être également connecté à un interphone vidéo pour permettre au personnel d'accorder à distance l'accès aux véhicules sans autorisation préalable. Une solution simple de filtrage.



LA PAROLE À

MAÉ THOLONIAT
Chef Produits, STid



© DR

« LA SÉCURISATION D'UN PARC DE VÉHICULES D'ENTREPRISE DOIT RELEVER UN DOUBLE DÉFI : COMBINER SÉCURISATION DES ACCÈS PARKINGS ET FLUIDITÉ DE CIRCULATION. »

« Une des priorités pour les entreprises qui gèrent un parc de véhicules est de s'assurer que seuls les véhicules et/ou les conducteurs autorisés puissent accéder au parking. Qu'il s'agisse d'éviter la saturation de véhicules non autorisés, les actes de malveillance (vols, dégradations...) ou l'abandon de véhicules, le contrôle des accès parking s'avère indispensable à la sécurisation d'un bâtiment. Les technologies sans contact RFID UHF passives offrent de nouvelles possibilités de fluidifier et d'assurer la protection des accès parkings. Avec STid, nous disposons d'une gamme complète de lecteurs et de tags passifs – donc sans maintenance et sans batterie avec une durée de vie illimitée – pour identifier les véhicules et/ou leurs conducteurs. Inutile de baisser la vitre ou de sortir de la voiture... L'identification est automatique et mains libres pour des accès en toute simplicité! Notre nouveau lecteur, le Spectre Nano, combine les technologies Bluetooth® et UHF pour une double identification : les accès parkings à une voie (jusqu'à 6 m) et les accès visiteurs avec badge ou smartphone grâce à l'intégration à l'écosystème STid Mobile ID®. Compact et robuste, il assure une sécurité homogène de bout en bout grâce au stockage des clés EAL5+, aux protocoles SSCP® ou OSDP™ et aux méthodes de chiffrement et d'authentification des données... le clonage de badge est alors impossible! C'est un système adapté aux entreprises, chantiers, gares routières, universités, parkings publics ou privés, etc., qui veulent garantir une sécurité sans faille de leurs accès parking et piéton. »

■ UHF, pour une ouverture d'accès de quelques centimètres à plusieurs mètres

Pour les parkings privés d'entreprises, la technologie UHF 800 MHz à 960 MHz qui active les récepteurs dans une zone de 10 à 15 m peut être une bonne solution. Les véhicules dont le badge est enregistré peuvent passer un poste de contrôle sans avoir à marquer l'arrêt. On gagne en fluidité, surtout aux heures d'embauche, tout en ayant un contrôle sur les véhicules qui pénètrent dans le parking. Pour sécuriser, on peut y associer un système vidéo avec lecture de plaques. Les badges peuvent contenir une source d'énergie qui transmet un signal à un lecteur de manière autonome. Ces badges, dits actifs, permettent de transmettre des informations en temps réel de manière autonome et peuvent être lus à une très grande distance. En revanche, leur durée de vie est limitée, et la confidentialité des informations transmises est plus fragile, en raison notamment d'un risque d'interception. ● ● ●

Votre vision de la sécurité, ça nous regarde de près.



+ de 650 villes équipées en France et leader sur les 20 plus grandes !



UN max
de fonctions
inédites !



INTÉGRATION DE NOUVELLES INTERFACES :

- Caméras piétons
- Vidéoverbalisation via PVE
- IA, VSI, DAA via métadonnées
- Géolocalisation d'objets en mouvement
- Intrusions, détections périmétriques et contrôle d'accès
- Objets connectés et bouton d'alertes
- Interphonie et détection sonore

Et toujours les outils essentiels :

- SIG
- LAPI
- Main courante intégrée (édition statistiques personnalisables)
- Renforcement politique cybersécurité
- Dossier de sauvegarde numérique (conforme RGPD)
- Support téléphonique basé en France
- Solution ouverte sans limitation



CASD - ZA ACTIPOLE
296, rue de la Bealière
38113 Veurey-Voroize - FRANCE



Solutions de vidéoprotection

Tél. : 04 76 72 80 59
www.casd.fr



contrôle d'accès

● ● ● Les badges passifs eux n'émettent pas de signal et doivent être placés à une distance raisonnable du lecteur qui va émettre et puiser les informations dans la puce. De durée de vie quasi illimitée, peu chers, ce sont des produits largement utilisés pour tous les badges d'accès. Ils peuvent être placés sous forme de Tag sur le pare-brise du véhicule.

■ Badge dématérialisé

Les codes s'échangent, les badges s'oublient, les QR codes se photocopient mais quel est l'objet qui nous accompagne à tous les instants de la journée et qui peut nous ouvrir des portes? Le téléphone portable, bien sûr! STid mobile ID est une application sécurisée sur portable. « On peut aujourd'hui utiliser le smartphone pour entrer dans un bâtiment ou un parking, indique Vincent Dupart, directeur commercial de STid. Cela vient remplacer une télécommande classique, tout en étant dématérialisé et sécurisé. L'identifiant est envoyé via une appli sur le smartphone comme STid mobile ID et on peut déclencher l'ouverture à une dizaine de mètres grâce au Bluetooth. Le gestionnaire sécurité paramètre les droits d'accès comme sur un badge RFID classique (horaires et durée de validité des droits), peut les modifier à volonté et ajuster la distance d'ouverture souhaitée. STid mobile ID permet une gestion dynamique: envoi de droits pour un visiteur ou un livreur, retrait des droits pour un par-

P2 PARK D'HOROQUARTZ, POUR UNE GESTION DYNAMIQUE DES PARKINGS

C'est à la demande d'Alstom qui recherchait une solution de gestion et de contrôle d'accès du parking que P2 Park a été développé par Horoquartz. Il s'agissait de permettre aux salariés de ne plus perdre de temps à chercher une place de stationnement, de circuler facilement et de retrouver facilement leur voiture le soir... Lorsqu'un salarié badge pour accéder au stationnement ou lorsque son véhicule est reconnu par un système Lapi, une place libre lui est directement affectée. Cette attribution se fait en fonction de son lieu de travail, de son service, de son type de véhicule (électrique, voiture, moto) et de son profil (situation de handicap, grossesse, etc.). Au-delà d'orienter les usagers vers les places disponibles, le module d'Horoquartz évite le trafic au sein du parking. Ce système présente aussi l'avantage de ne nécessiter aucun matériel ou câblage électrique supplémentaire. Et cette solution est plus compétitive qu'un système à led rouge/vert qu'on trouve habituellement dans les parkings publics.



tant. Enfin, un point non négligeable, le badge d'accès virtuel sécurisé revient deux à cinq fois moins cher qu'un badge RFID.»

■ La lecture automatique de plaques d'immatriculation

Autre système, celui des lectures de plaques automatiques qui fluidifie la circulation. Cette solution convient parfaitement aux entreprises qui souhaitent privilégier le contrôle des véhicules par rapport aux conducteurs. C'est bien le véhicule qui est entré à 8 heures qui ressort à 17 heures, et non le badge! Les avantages sont multiples: pas de badge à sortir, ni de code à taper. Le véhicule se présente à n'importe quelle entrée du site, et les caméras fixes placées face aux accès peuvent lire la plaque d'immatriculation. Si le véhicule a préalablement été enrôlé, la barrière ou le portail s'ouvre. Cela facilite énormément le flux de véhicules. Pour la traçabilité, on a une précision comparable aux badges, avec enregistrement des heures d'entrée et de sortie. C'est un système qui convient particulièrement pour les parcs de véhicules partagés ou de location, lorsque les chauffeurs ne sont pas affectés à un véhicule donné. C'est aussi un système que certains hôpitaux peuvent mettre en place pour les urgentistes: le médecin, dont le véhicule est enregistré, peut accéder au parking sans problème, 24 heures sur 24 sans perdre de temps. Largement adopté sur les parkings de gares, d'aéroports et de centres commerciaux, et relié à un horodatage, il permet d'ouvrir la barrière automatiquement sans action de la part du conducteur, aux véhicules ayant stationné pendant la période gratuite (dépose passagers, temps de stationnement offert par le centre commercial, etc.), tout en gardant un œil sur les allées et venues des véhicules! ■

CÔTÉ SOLUTION

Terra Compacte, esthétique et robuste

La barrière levante automatique Terra Compacte de Frontiers Pitts se révèle être idéale pour les sites régulièrement vandalisés (barrières trop facilement neutralisées). Conçue pour réguler les accès à un site, elle empêche l'intrusion en force d'un véhicule bédier. La Terra Compacte ressemble à n'importe quelle autre barrière de parking, mais elle est capable de stopper un véhicule de 3500 kg lancé à 50 km/h. Sa particularité repose sur sa technologie innovante. Un câble haute résistance de traction a été inséré dans la lisse standard en aluminium, ce qui apporte un effet amortisseur lors d'un impact. Celui-ci permet d'optimiser les capacités anti-intrusion de la barrière Terra Compact. Certifiée BSI PAS 68.





**L'EXCELLENCE,
C'EST DE
TOUJOURS**

POUVOIR



Je ne suis pas seulement une application intuitive, je suis aussi un puissant portail Online répondant à toutes vos attentes en gestion de vos badges d'accès virtuels.

Je peux personnaliser l'apparence visuelle et les données de vos badges d'accès. Je peux distribuer et révoquer des milliers de badges virtuels un 1 seul clic.

Je suis parfaitement intégrée à votre écosystème existant, comme une extension naturelle.

Ce n'est pas un hasard si je suis la solution de contrôle d'accès la plus récompensée au monde.

Je suis STid Mobile ID®.



WE'VE GOT YOUR BACK

Membre fondateur de



SPAC

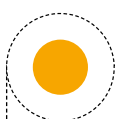
Membre fondateur de



SSCP

Caméras HR : bien plus que de simples caméras

La haute résolution est désormais monnaie courante dans la vidéosurveillance. Si bien que les caméras HR ne se contentent plus seulement de « voir ». Elles lisent les plaques d'immatriculation, participent au contrôle d'accès... tout en économisant la bande passante.



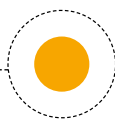
WISENET X PTZ PLUS – HANWHA TECHWIN INSTALLATIONS EN ESPACES OUVERTS



Six caméras ont été développées par Hanwha Techwin pour permettre aux utilisateurs de disposer d'images de qualité dans des installations en espace ouvert. La capacité des nouvelles caméras Wisenet X PTZ PLUS 2 Mpx, 6 Mpx et 4K, à être efficaces dans des environnements tels que les aéroports, les parkings, les zones industrielles, les stades et les centres-villes s'explique par un certain nombre de fonctionnalités, notamment le suivi des objets basé sur l'IA, le contrôle précis du PTZ et la précision des pré-réglages. Ces caméras, à la fois légères et compactes, sont également capables de filmer des vidéos de qualité à une distance d'environ 200 mètres. Peu importe les conditions d'éclairage, à l'aide de la technologie d'IR adaptatif, il ajuste l'angle des diodes IR de la caméra pour s'adapter au zoom.

Une fonctionnalité d'autotracking basée sur l'IA permet aux opérateurs des salles de contrôle de suivre les mouvements des objets tout en gardant les mains libres pour contrôler les autres caméras. D'un simple clic droit de la souris, ils peuvent programmer une caméra pour se verrouiller sur un objet spécifique et le suivre automatiquement. Une fonctionnalité qui s'appuie sur un système d'analyse vidéo basé sur le deep learning pour détecter et classifier les personnes et les véhicules. ●

© DR



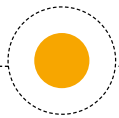
DHI-ITC215 - DAHUA TECHNOLOGY FRANCE POUR LA LECTURE DE PLAQUES ET LE CONTRÔLE D'ACCÈS

La caméra 2 MP CMOS Full HD (DHI-ITC215) se caractérise par son rendu de couleur, sa haute sensibilité par faible luminosité et son éclairage infrarouge intégrée. Elle peut être utilisée en entrée de parking ou pour du contrôle d'accès. Avec son algorithme d'apprentissage d'intelligence artificielle profond, dans une configuration type, la caméra peut atteindre un très haut taux de capture (99 % pour la face avant du véhicule) de jour comme de nuit. Grâce à l'algorithme qui est basé sur la détection du véhicule et de son modèle, la caméra peut également détecter le véhicule même avec une plaque sale ou une absence de plaque, peut importe le sens de circulation du véhicule. Afin d'optimiser le résultat, il est recommandé d'utiliser la caméra en capture face avant et à moins de 40 km/h.

La caméra permet la reconnaissance de plaque d'immatriculation avec une grande efficacité pour les plaques du monde entier. La majorité des pays et régions d'Europe, d'Amérique du Sud, d'Asie centrale et méridionale... sont pris en charge. La caméra fournira un extrait de l'image contenant la plaque, la vue d'ensemble du véhicule tout en permettant l'enregistrement de la vidéo. Avec l'algorithme d'apprentissage deep learning, la caméra est capable de fournir des informations complémentaires à la lecture de plaque d'immatriculation comme la direction, la taille et la couleur du véhicule. Ces informations peuvent être incrustées dans la vidéo. Par ailleurs, grâce à la liste blanche intégrée à l'intérieur de la caméra, celle-ci peut contrôler une ouverture de barrière par une sortie relais lorsque le numéro de plaque est dans la liste blanche. ●



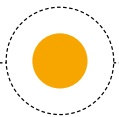
© DR



PANASONIC I-PRO EXTREME 4X4K – PANASONIC FRANCE VISION HAUTE DÉFINITION À 360°



Les nouvelles caméras i-Pro Extreme multicapteurs offrent une qualité d'image extrême – 4x4K (33 MP), 3840x2160, 15 FPS – pour une capture des données dans les conditions les plus difficiles. Cette caméra est la solution idéale pour les applications de sécurité urbaine. Les caméras multicapteurs i-Pro Extreme disposent de quatre objectifs repositionnables, qui permettent la couverture en continu d'un espace à 360°. Les capteurs d'image 4K offrent des images nettes et claires de véhicules en mouvement rapide avec IA (intelligence automatique). La lecture de plaque est possible à plus de 30 m. Ces caméras bénéficient de la technologie de revêtement ClearSight. Ce revêtement breveté de Panasonic empêche la fixation des poussières et de l'eau stagnante pour une meilleure visibilité quelle que soient les conditions météo. Durable, avec des performances exceptionnelles, y compris en faible luminosité (moins de 3 lux), la caméra multicapteurs est un excellent choix pour les applications nocturnes. Les compressions H.264 et H.265 avec la technologie Smart Coding permettent une réduction extrême du niveau de bande passante. De plus, la technologie Panasonic Secure communication, développée en partenariat avec la société Symantec et intégrée dans la caméra, lui permet d'être entièrement protégée contre les cyberattaques. L'ensemble de ces technologies fait donc de la caméra multicapteurs Panasonic un produit technologiquement supérieur sur le marché des caméras de vidéosurveillance. ●

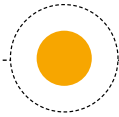


DARKFIGHTERX – HIKVISION FRANCE INTELLIGENCE ET HR

La caméra réseau DarkFighterX d'Hikvision utilise des capteurs 1/1,8" pour augmenter la résolution à 4 mégapixels. Cette image, au-delà de la HD, apporte deux fois plus d'informations que les modèles à 2 mégapixels. La caméra peut également fournir des images en couleurs à des niveaux de luminosité allant jusqu'à 0,0005 Lux. Cela signifie également qu'à l'avenir, la reconnaissance faciale pourrait être possible, même dans le cas d'un faible éclairage, grâce à la puissance de l'imagerie et à une résolution supérieure à la HD.



Pour détecter efficacement les événements suspects, les caméras intelligentes équipées de la technologie deep learning peuvent maintenant offrir bien plus qu'auparavant. Comme la détection intelligente d'événements est devenue courante dans tous les systèmes de sécurité – comme la détection d'intrusion et celle de franchissement de ligne – il est essentiel de s'assurer que les caméras reçoivent plus d'informations avant de déclencher une réaction automatique. Et les éléments reçus dépendent du nombre de pixels que l'image peut fournir, donc plus il y a de pixels, mieux c'est. Avec un zoom optique de 16 x, le zoom digital sur la nouvelle caméra DarkFighterX est, quant à lui, passé à 35 x. Cela signifie que le nouveau device est capable d'identifier un objet d'un mètre de long à 260 mètres de distance, avec une résolution de 250 pixels – assez pour observer l'objet clairement. La caméra est équipée d'un essuie-glace automatique pour garantir une meilleure image par temps de pluie. ●



CAMÉRAS À SUPPORT MOBILE – AXIS COMMUNICATIONS FRANCE FONCTIONS PANORAMIQUES ET INCLINAISON PLUS RAPIDES ET PRÉCISES

Ces caméras à support mobile (caméras réseaux thermiques Axis Q8641-E et Axis Q8642-E PT, caméras réseau PTZ Axis Q8685-E/-LE et caméras réseau PTZ bispectrales Axis Q8741-E et Axis Q8742-E) sont dotées de fonctions panoramiques et d'inclinaison plus rapides et plus précises, idéales pour surveiller en temps réel des zones et périmètres étendus et réagir immédiatement en cas d'alerte ou d'incidents de sécurité.

Leurs caractéristiques évoluées permettent de surveiller de grandes étendues sans multiplier les caméras, avec une amplitude de vision horizontale de 360° et un champ de vision vertical de 135°. Principaux atouts des nouvelles caméras à support mobile :

- Déplacements PTZ rapides et fluides, avec panoramique continu.
- Stabilisation d'image électronique (EIS) intégrée qui limite l'effet des vibrations causées par l'instabilité de la surface de montage ou le vent.
- Logement pour module SFP qui simplifie l'organisation du câblage, installation rapide et efficace pour raccordement par fibre optique sur longue distance.
- Puissantes fonctions de positionnement, même par vent fort, sur un vaste intervalle de températures. ●





Une installation bien conçue suppose souvent d'associer différentes technologies. Par exemple, équiper une clôture avec un câble détecteur de chocs. Ici, le tout nouveau G-Fence 2400 de Sorhea qui résiste aux environnements électromagnétiques.

© Getty images

Détecter toujours plus tôt, plus vite, plus loin

Pour certains sites, être en mesure de détecter très précocement une menace peut être vital. Scanners, radars Doppler, lasers, caméras thermiques, IR et consorts sont aujourd'hui associés pour détecter plus vite et plus précisément. Encore faut-il ensuite pouvoir qualifier la menace...

« **E**n matière de lutte contre l'intrusion et de détection précoce des éventuelles menaces et autres intrus, aucune solution technique ne constitue une panacée, tient à souligner Renato Cudicio, président de Glocal Robotics Europe. Qu'il s'agisse de radars, de lasers, de caméras de tout type... toutes ces technologies ont leurs avantages et leurs limites. Pour choisir entre telle ou telle, il faut tenir compte des caractéristiques topologiques du site, des possibilités d'implantation des équipements et de leur coût d'exploitation... Par ailleurs, il ne faut pas oublier que pour faire de la détection précoce, à défaut d'infrastructures fixes de surveillance, on doit être présent sur le site – avec un agent ou un robot relié à un centre de télésurveillance – pour qualifier la menace, et engager la procédure adéquate. »

La précocité de la détection pourra varier selon le site et sa criticité. « Certains radars sont capables de détecter jusqu'à un kilomètre. Cela peut permettre de savoir, très tôt, qu'il se passe quelque chose, explique Ludovic Grimaldi, président d'Optex Security. Et, éventuellement prévenir, avec des haut-parleurs, le possible intrus qu'il se trouve ou qu'il approche d'une zone interdite ou à accès restreint. Quand l'individu est entré, il est trop tard... »

■ Mixer évidemment les technologies

On l'a dit et répété : aucune panacée n'existe en matière de sé-

curité et, plus particulièrement, en ce qui concerne la lutte contre l'intrusion. « L'efficacité de la détection et sa précocité dépendent de l'association de plusieurs technologies et solutions, poursuit Ludovic Grimaldi. Pour détecter précocement et précisément, on pourra ainsi avoir recours à des radars ou à des systèmes lasers, qu'il sera possible d'associer à d'autres solutions techniques afin d'effectuer une levée de doute vidéo. C'est pour répondre à ce type de besoins que nous avons conçu et lancé le premier laser associé à une caméra Onvif intégrée : le Redscan Pro pour la protection des sites sensibles. Son atout réside dans sa précision de détection et sa souplesse. Chaque zone de détection est paramétrable et il est possible d'affiner la tolérance quant à la distance de détection, pour détecter plus ou moins tôt. En outre, notre laser est directement intégré aux VMS et notamment celui de Genetec, qui permet, grâce aux coordonnées x et y , d'assurer un tracking de l'intrus. »

Il faut garder à l'esprit que les caméras peuvent parfois pâtir de certaines limites dans le cadre d'applications de détection par l'image. Le laser sera un bon moyen de venir palier ces limites. « L'apport des caméras en matière de détection, précoce ou pas, n'est pas à négliger, mais dans certaines conditions atmosphériques, les caméras thermiques, par exemple, peuvent voir leur efficacité perturbée », ajoute le président d'Optex Security. ● ● ●

LE POINT DU VUE D'UN FABRICANT

FABIEN HAUBERT

Directeur général de Senstar



« IL FAUT ASSOCIER INTELLIGEMMENT LES CAPTEURS. »

« Les technologies de détection d'intrusion périmétrique comprenant les câbles détecteurs montés sur clôture ou enterrés et l'analyse vidéo

en complément permettent d'identifier et de localiser de façon fiable les tentatives d'intrusion. Le déploiement des systèmes de détection d'intrusion périmétrique de Senstar, complétés par nos nouvelles caméras thermiques intelligentes Senstar TC200, intégrée de manière transparente avec notre plateforme logicielle Symphony, garantit des résultats totalement fiables en procédant à une analyse simultanée des signaux perçus par les différents capteurs de détection : pour les exploitants d'infrastructures critiques, une association intelligente des capteurs présente les avantages suivants : un taux d'alarmes intempestives proche de zéro, une identification précise du type d'intrusion ainsi que de sa localisation, et une intégration simplifiée. »

CÔTÉ SOLUTION

Redscan Pro : Optex intègre une caméra au laser

C'est une première que vous pourrez découvrir lors du prochain salon Expoprotection Sécurité : Optex a réussi à intégrer une caméra Onvif dans un laser. Résultat : Redscan Pro, une solution capable de détecter jusqu'à 160 m (en mode extension).

Particulièrement dédié à la protection des sites sensibles, ce système, grâce à sa caméra, permet d'enregistrer les vidéos des alarmes, ce qui peut être utile à un opérateur d'un centre de télésurveillance.



Ksenia[®]
security innovation

INDUSTRIE 4.0 : RÉVOLUTION MOBILE



lares 4.0

La plate-forme IoT pour la sécurité
et l'automatisation de maisons et d'immeubles

www.kseniasecurity.com

intrusion

LA PAROLE À

ÉDOUARD CAMPANA

Responsable commercial de la ligne de produit Optronique de Sécurité (HGH)



© DR

« CHAQUE BESOIN DE SURVEILLANCE PÉRIMÉTRIQUE EST DIFFÉRENT. »

« HGH propose une solution de surveillance panoramique dotée de capacités de détection et de pistage automatique d'un nombre illimité de menaces et d'intrusions. Ce système de surveillance de zones étendues, basé sur le capteur thermique panoramique Spynel et son logiciel de poursuite automatique d'intrusions Cyclope, se caractérise par la qualité des images, avec une très haute résolution spatiale allant jusqu'à 120 Mp à haute fréquence (jusqu'à 2 Hz).

Les intrusions terrestres, aériennes et maritimes sont détectées et suivies en temps réel dans toutes les directions, de jour comme de nuit, quelles que soient les conditions météorologiques. Chaque besoin de surveillance périmétrique étant différent, HGH a imaginé cinq modèles de capteurs panoramiques dotés de technologies IR refroidies et non refroidies, et de portées de détection allant de quelques dizaines de mètres à plusieurs kilomètres de rayon. Le logiciel intégré d'analyse vidéo Cyclope permet la détection automatique, le pistage, l'identification et la classification d'hommes qui rampent, de zodiacs ou encore de drones. La dernière version de Cyclope profite du développement d'algorithmes de classification automatique et d'IA. »

DEMAIN

Un robot 100 % français

« Scopex est un distributeur spécialisé dans les solutions de sécurisation des sites très sensibles. La société emploie 20 personnes et réalise un CA de plus de 10 millions d'euros. Nos clients sont principalement des sites OIV, Seveso, militaires, étatiques, explique Fabien Lastreto, responsable département protection périmétrique chez Scopex. Nous avons passé un accord de partenariat pour la distribution exclusive en France du robot terrestre Thalamus conçu par Glocal Robotics. Il s'agit d'un robot autonome capable d'assurer des missions de surveillance et de détection sur de vastes périmètres extérieurs sur des sites sensibles ou industriels. Il peut assumer de nombreuses missions comme les rondes sur le périmètre extérieur de sites, avec une efficacité bien plus grande. Grâce à ses capteurs (LiDAR + caméra haute résolution + caméra thermique) reliés à deux modules d'intelligence artificielle, le Thalamus peut repérer un intrus, un trou dans un grillage, une fuite de liquide ou encore un véhicule dans une zone interdite. Ses fonctions de détection sont combinées avec le contrôleur C2M2H qui est complètement paramétrable en fonction des politiques de sécurité et de sûreté de l'organisation. Sa conception et sa fabrication sont 100 % françaises. »



© DR



© DR

« Pour les sites les plus sensibles, afin de détecter vite et de manière fiable, on associera les technologies. »

LUDOVIC GRIMALDI, PRÉSIDENT D'OPTEX SECURITY



Des solutions alternatives

Drones et robots terrestres constituent-ils une alternative aux systèmes de détection d'intrusion actuels ? « Ils constituent sans doute une part de l'avenir de la lutte contre l'intrusion. On peut déjà les asservir aux points de détection, explique Ludovic Grimaldi. Mais ils pâtissent encore de certaines limites comme le manque d'autonomie qui interdit pour les drones, par exemple, des vols de longue durée. Ils sont encore amenés à intervenir après une détection. » Chez le spécialiste des drones Delair, le point de vue, on le comprendra aisément, est légèrement différent. « Ils peuvent évidemment intervenir après détection, à l'instar de notre drone UX11 à voilure fixe, très léger, qui ne pèse qu'1,5 kg, ou de notre DT26 qui, grâce à sa boule optronique ou sa charge utile ROEM, peut transmettre rapidement des informations à un PC de sécurité, explique Bastien Mancini, PDG de Delair. Aujourd'hui, les drones avions, qui volent beaucoup plus longtemps que les drones à voilures tournantes, peuvent assurer ponctuellement des missions de détection d'intrusion sur de grandes étendues. » ■



© DR

Des cinq modèles de caméra panoramiques Spynel chez HGH Systèmes Infrarouges, Spynel-M est le capteur thermique le plus compact, robuste et économique pour la surveillance des sites étendus.



Badges virtuels pour le contrôle d'accès

- ✓ NFC/BLE
- ✓ Badges virtuels
- ✓ Fonctionnement lecteurs Online
- ✓ Fonctionnement Béquille et Cylindre offline
- ✓ Paiement unique (pas de redevance)
- ✓ Badge virtuel réutilisable
- ✓ Mode Badge ou télécommande





Certains fabricants d'extincteurs proposent aujourd'hui des solutions aux agents additifs respectueux de l'environnement et sans danger pour l'utilisateur.

© Getty Images

Une lutte contre l'incendie écoresponsable ?

Si, il y a encore une dizaine d'années, tel ou tel fabricant de la lutte contre l'incendie se sentait bien seul lorsqu'il pariait sur la possibilité de développer des solutions d'extinction – ou autres – «vertes», les temps ont bien changé...

Aujourd'hui, nombreux sont les acteurs de la lutte contre l'incendie qui investissent en R&D pour concevoir, développer, fabriquer et commercialiser des solutions techniques écoresponsables. D'autant plus que leurs clients manifestent une réelle appétence pour ce type de solutions, même si elles ne constituent pas encore le plus gros du marché de la lutte contre l'incendie, toutes technologies confondues. Ce que confirme d'ailleurs, Philippe Quelven, directeur Business Development chez Eurofeu : « Je suis totalement convaincu qu'il existe une véritable demande, une

vraie sensibilité, d'un certain nombre d'acteurs pour privilégier des solutions de lutte contre l'incendie "écoresponsables". Ainsi, des secteurs d'activité comme l'agroalimentaire, les métiers de la nature... recherchent, par exemple, des solutions d'extinction aux empreintes écologiques les plus faibles. »

■ Greenwashing ?

La lutte contre l'incendie est un marché très spécifique, réglementé. Malgré cela, il est possible pour la filière de se lancer dans une démarche écoresponsable. Comme l'explique Frédéric-Jérôme Cardona, responsable services techniques et développement Rockwool France : « Face à la complexité de notre réglementation



© DR

« La démarche environnementale suppose des solutions de protection écologiques, des filières de retraitement des déchets, de recyclage des matériels... »

YANN BOUTIN, DIRECTEUR MARKETING EUROPE CONTINENTALE CHEZ JOHNSON CONTROLS

incendie et à son évolution constante, il est bien sûr important pour nos clients de choisir des solutions sécuritaires et efficaces pour leurs chantiers, capables non seulement d'apporter d'excellentes performances en termes d'isolation, mais aussi de répondre à toutes les exigences réglementaires. Mais aujourd'hui, nos clients portent une attention toute particulière à l'aspect écologique des solutions choisies. En effet, ils souhaitent construire et isoler les bâtiments dans une démarche responsable et engagée. De plus en plus de chantiers sont traités de cette manière.»

Ceci posé, n'y a-t-il pas derrière cela une certaine forme de «Greenwashing»? Yann Boutin, directeur marketing Europe continentale chez Johnson Controls, pense que non: «Je ne pense pas qu'il s'agisse de "Greenwashing" car ce n'est pas nouveau. Chez Johnson Controls, nous considérons l'environnement comme un enjeu majeur pour l'extinction, et en particulier l'extinction par gaz, depuis trois décennies. Et nous l'avons formalisé il y a déjà une quinzaine d'années en ●●●

LE POINT DE VUE D'UN FABRICANT

CLÉMENCE FRANCKET

Chef de produits chez BIOEX



© DR

« NOUS DISPOSONS D'UNE LARGE GAMME D'ÉMULSEURS SANS FLUOR. »

«En 2002, BIOEX a lancé le premier émulseur polyvalent sans fluor, écologique : Ecopol. Composé de tensioactifs synthétiques biodégradables, il est très efficace sur les feux de classe A et B.

À cette époque, quelques industries avec des considérations environnementales fortes ont choisi Ecopol. Pour montrer l'efficacité de nos émulseurs sans fluor sur feux d'hydrocarbures et de solvants polaires, des tests ont été réalisés sur des feux de grande envergure. Notre équipe R&D a continué de développer de nouvelles formules sans fluor efficaces et testées contre des risques spécifiques. Les composants sont rigoureusement sélectionnés pour minimiser leur impact sur l'environnement. Des tests de biodégradabilité effectués en laboratoire externe attestent de la dégradabilité des émulseurs dans l'environnement. Aujourd'hui, BIOEX dispose d'une gamme d'émulseurs sans fluor, pour tous les types d'incendie, vraies alternatives aux agents fluorés. Nos produits ont passé avec succès les certifications internationales (EN1568, Gesip, LastFire, OACI, Omi, UL, Ceren...). Certains sont certifiés GreenScreen, écolabel pour les émulseurs anti-incendie. Nos émulseurs sont compatibles avec tous les systèmes incendie fixes et mobiles.»

SCOPUS lance son nouveau Satellit

SCOPUS a mis au point Satellit'. Un lecteur enrôleur simple, multi-technologies et bi-fréquence.

Il permet non seulement d'identifier la technologie d'un badge rapidement, mais aussi d'en afficher le numéro identifiant.

Son interface de programmation très simple, permet de sélectionner le format de sortie sur la liaison USB en fonction du type de badge utilisé.

Le Satellit' s'utilise également comme lecteur enrôleur avec n'importe quel logiciel sous n'importe quel OS.

Pour plus d'information, prenez contact avec nos spécialistes via notre site web : scopus.fr



SIMPLE
HYBRIDE
VERSATILE

- ✓ Lecteur
- ✓ Enrôleur
- ✓ Afficheur
- ✓ Multi-technologies
- ✓ Bi-fréquence
- ✓ Paramétrable

SCOPUS
Badges & Solutions

2 QUESTIONS À

PHILIPPE QUELVEN

Directeur Business Development chez Eurofeu



Il y a dix ans, Eurofeu a été le premier à concevoir un extincteur «écologique». Comment est née cette idée ?

Nous souhaitons disposer d'un appareil portatif avec des performances renforcées pour intervenir sur les feux de classe F, type friteuse industrielle. On utilisait des agents extincteurs AFFF qui contiennent des agents fluorés ou des eaux pulvérisées à moindre performance. Ce qui n'est pas particulièrement sans danger. C'est à partir de cela que nous avons développé notre premier extincteur à additif écologique. De fil en aiguille, d'une solution portable, nous avons été amenés à un système d'extinction fixe utilisant le même agent

écologique. Il faut garder à l'esprit que quand un feu se déclare et qu'il est maîtrisé, se pose très vite la question de la reprise d'activité du site, de l'entreprise. Avec une extinction à poudre, le nettoyage nécessaire après l'extinction interdit toute reprise rapide de l'activité. Avec les agents extincteurs écologiques, elle est quasi immédiate.

Quelles sont les qualités de votre agent végétal ?

Tout d'abord, l'extincteur en question est labellisé «Origine France Garantie». Ensuite, cet agent est totalement inoffensif, si bien qu'il est adapté aux environnements petite enfance ou scolaires. Il trouve parfaitement sa place dans des environnements industriels à froid positif (entre 0 et 5°)

et permet de limiter les utilisations d'antigel. Étant totalement biodégradable et biodégradable – il désagrège les molécules carbonées – il répond parfaitement aux besoins d'entreprises, de villes qui cherchent, dans le cadre de leur engagement environnemental, type Iso 14000, à supprimer les additifs AFFF pour les remplacer par des additifs écologiques parce qu'elles se situent dans une zone touristique, à proximité d'un littoral à préserver... Mais notre gamme écologique ne se limite pas à ce seul agent. Nous avons aussi conçu et développé, en partenariat avec Dupré Minerals, une solution d'extinction à additif minéral à partir de vermiculite afin de lutter contre les feux de batteries lithium-ion.

● ● ● *faisant la promotion de "l'approche responsable et durable de la protection incendie", toujours en vigueur aujourd'hui dans notre programme "Bâtiments sains".*

■ Un facteur différenciant

Pour certains clients des professionnels de la lutte contre l'incendie, l'aspect écoresponsable des solutions est un réel argument. «Aujourd'hui, nos clients portent une attention toute particulière à l'aspect écologique des solutions choisies. En effet, ils souhaitent construire et isoler les bâtiments dans une démarche

responsable et engagée, ajoute Frédéric Jérôme Cardona. De plus en plus de chantiers sont traités de cette manière. Depuis 2012, nous proposons à nos clients, en France, le service de recyclage des déchets de laine de roche, Rockcycle. Les chutes de laine de roches sont collectées, triées, puis recyclées dans notre usine à Saint-Éloy-les-Mines, en Auvergne. En 2020, nous avons recyclé 569 tonnes de laine de roche en France. Les PE d'emballage de ces chantiers sont aussi recyclés, et les palettes bois utilisées pour l'acheminement des isolants sont réparées et réutilisées.»

Une démarche verte nécessite la mise en place d'une vraie filière. «Les solutions d'extinction propres sont incontournables. Depuis les années quatre-vingt-dix, nous privilégions le gaz inerte Inergen, et depuis 2003, nous utilisons aussi le Novec 1230 de 3M, qui est sans effet sur la couche d'ozone, et a un potentiel de réchauffement climatique de 1 (contre 3500 et plus pour les HFC). Autre exemple : en 2005, nous avons lancé des systèmes à brouillard d'eau en alternative au gaz, là où l'inerte ne peut être mis en place, souligne Yann Boutin. Il faut aussi réfléchir aux moyens d'économiser et récupérer l'eau qui est devenue une ressource rare. Pour les systèmes sprinklers : par exemple, faire appel à des plongeurs pour la maintenance des cuves à eau, plutôt que de vider puis remplir celle-ci. Également des solutions pour récupérer les eaux perdues lors des essais hebdomadaires des groupes motopompes diesel.» Avant de conclure : «On doit aussi recycler les déchets électriques provenant des systèmes de nos clients et prévoir le traitement par des filières de récupération spécialisées des déchets provenant des extincteurs en fin de vie : notre filiale Isogard s'est dotée d'un centre de démantèlement dans le centre de la France à cet effet. Enfin, la démarche verte commence par le mode général de fonctionnement de l'entreprise au quotidien, et le groupe Johnson Controls est très investi sur le sujet.» ■

CÔTÉ SOLUTION

Protection incendie et recyclage chez Rockwool

Ecorock Duo est utilisé pour l'isolation des façades sous enduit. Il offre d'excellentes performances thermiques et améliore l'efficacité énergétique d'un bâtiment. Sans oublier la protection incendie. En raison de son Euroclasse A1, la laine de roche Rockwool doit être dissociée du terme «matériau combustible» comme défini par le règlement de sécurité contre l'incendie applicable à la façade. Ecorock Duo est donc exonéré de calcul dans l'évaluation globale de la masse combustible de la façade. Sa masse combustible mobilisable est à considérer comme nulle. À noter : il est concerné par le service de recyclage Rockcycle.



LE POINT DE VUE D'UN FABRICANT

GAËTAN FOUILHOX

Responsable affaires publiques
Rockwool France et président du GTFI*

© DR



**« NOS PRODUITS
PEUVENT CONTENIR
JUSQU'À 75 %
DE MATÉRIAUX
RECYCLÉS. »**

« L'approche environnementale n'est pas inaccessible au monde de la lutte contre l'incendie. Par exemple, la laine de roche Rockwool participe à la protection passive (avec très haut niveau de protection en résistance au feu jusqu'à atteindre les meilleures performances EI/REI 240 au niveau européen selon la norme EN 13501-2), tout en ne contribuant pas à l'émission de fumée toxique, qui est plus dangereuse que le feu lui-même. Par ailleurs, fabriquée à partir de matériaux naturels – de roches éruptives, comme du basalte, et des minéraux comme de la dolomite – c'est un matériau naturellement circulaire. La laine de roche peut être recyclée à l'infini en une nouvelle laine de roche. Nous avons développé notre technologie afin de pouvoir utiliser les déchets d'autres industries comme matière première alternative. En effet, nos produits peuvent contenir jusqu'à 75 % de matériaux recyclés (chutes de découpe de laine de roche, isolants usagés, laitier d'aciérie). »

* Groupement technique français contre l'incendie

CÔTÉ SOLUTION

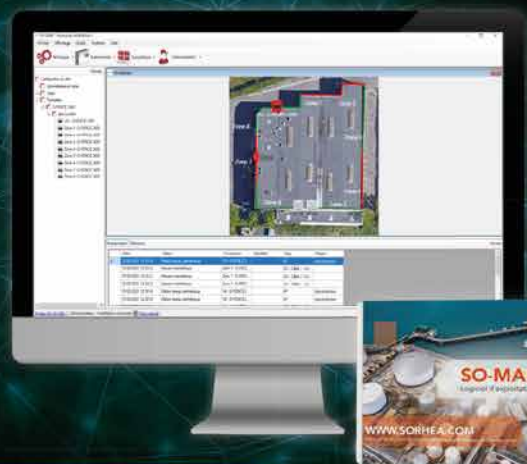
Extincteurs écologiques chez Eurofeu

Eurofeu propose une gamme d'extincteurs 3, 6, 9 et 50 litres à eau pulvérisée avec additif écologique. Leur agent extincteur est un additif non corrosif et non toxique. Le produit est attesté dermatologiquement non irritant et inoffensif au contact de la peau humaine, non irritant au contact des yeux, et issu de composants naturels et végétaux conforme à la réglementation européenne sur les PFOS et PFOA.



© DR

SORHEA



SO-MAP

VOTRE NOUVEAU
LOGICIEL D'EXPLOITATION
DES ALARMES



UN LOGICIEL
SIMPLE ET INTUITIF

- Découverte automatique des équipements
- Interface graphique optimisée



UNE CARTOGRAPHIE
PRÉCISE ET OPTIMISÉE

- Visualisation graphique des solutions de sécurisation
- Association de caméras aux zones de détection pour une **levée de doute fiable**



DES FONCTIONNALITÉS POUR UNE
SÉCURISATION OPTIMALE

- Gestion multi-sites et priorisation des alarmes
- Visualisation en temps réel de l'état de la protection périmétrique

DISPONIBLE À LA COMMANDE LE
7 SEPTEMBRE 2021

www.sorhea.com



Assurer la sûreté de milliers de touristes qui veulent profiter de leur séjour en toute sérénité et sans contrainte, un défi pour les gestionnaires de sites qui doivent apporter une sûreté optimale, une présence discrète mais réelle, sans être anxigène.

© DR

Sites touristiques, accueil en toute sécurité

Premier pays touristique au monde en nombre de visiteurs, la France recevait – avant la pandémie – 87 millions de touristes venus de toute la planète. La sécurité des sites touristiques est devenue un enjeu pour tous leurs gestionnaires qui souhaitent préserver l'intégrité du patrimoine et apporter à leurs visiteurs une expérience inoubliable, en toute sécurité.

Avec un PIB qui avoisine les 8 % en période normale, l'industrie touristique française se pose depuis longtemps la question d'un accueil à la hauteur de son succès. Sur tout le territoire, ce sont des milliers de sites qui accueillent des visiteurs, pour quelques heures ou quelques jours, et rivalisent d'imagination pour laisser un souvenir agréable à leurs clients, qui peut-être, reviendront. Cela passe pour les voyageurs par une fluidité des visites, mais aussi un sentiment de sécurité. Pour les gestionnaires de sites, il s'agit de protéger les visiteurs d'éventuelles attaques, d'agressions ou de vols, et de préserver le patrimoine des dégradations. Une tâche d'autant plus difficile que la sécurité et la sûreté se doit d'être rassurante et efficace, tout en étant discrète pour ne pas troubler des instants de divertissement.

■ Des protections périmétriques invisibles

« Ce qu'on nous demande, explique Éric Guérin de Sorhea, spécialiste de la protection périmétrique, c'est de faire une protec-

tion efficace, mais surtout qui s'intègre le plus discrètement possible à l'environnement. Les architectes des monuments historiques doivent valider la solution sur le plan esthétique. En extérieur, les protections par câbles enterrés sont de bonnes solutions qui allient efficacité et invisibilité! »

Les caméras en périmétrie font aussi partie des outils de base de la protection des sites touristiques, et font appel à l'intelligence artificielle pour que la détection soit la plus fiable possible. « Notre solution AI-VMD, d'analyse d'intrusion, permet de détecter uniquement les intrusions humaines, réduisant ainsi les alarmes intempestives », explique Philippe Henaine, Project Sales Manager France, division sécurité chez Panasonic Business.

■ Un contrôle des visiteurs fluide et rassurant

La sûreté passe aussi par le contrôle des visiteurs. C'est devenu un rituel : traverser un détecteur de métaux, déposer son sac au scanner... Les grands sites en sont désormais tous pourvus. Pour Éric Guérin, d'HTDS, ce contrôle désormais indispensable, doit être le plus rapide possible tout en apportant une ●●●



TECHNIS, UN TAPIS DE COMPTAGE OUTDOOR, POUR GÉRER LES FLUX DE VISITEURS



© DR

Les tapis de comptage de Technis permettent un comptage en temps réel du nombre de passants à un endroit donné. « *L'objectif de nos sols de comptage est de savoir en temps réel le nombre de personnes sur le site, tant pour des questions de sécurité que pour répondre*

au respect des jauges en vigueur et apporter des éléments de gestion opérationnelle. Cet outil permet d'anticiper les montées en charge, de prévoir le personnel nécessaire, ou d'évaluer le temps d'attente d'une queue », explique Arnaud Déplanque, directeur général Technis France. L'information, fiable à 98,5 %, est disponible sur smartphone ou au PC de sécurité. Très simple d'utilisation, la solution Stop & Go de Technis est composée d'un tapis connecté qui s'installe facilement.

LA PAROLE À

ÉTIENNE MOUDARRES
Directeur des ventes, HTDS



© DR

**« NOTRE RÔLE ? ÉQUILIBRER
LA BALANCE ENTRE SÛRETÉ
ET BIEN-ÊTRE DU VISITEUR. »**

« Spécialiste de la détection haute technologie, notre rôle pour les sites touristiques est d'aider à équilibrer la balance entre sûreté, rapidité d'inspection et bien-être du visiteur. Les sites avec un flux important s'équipent à minima de scanners RX et de portiques de détection de métaux. Des détecteurs d'explosifs peuvent venir compléter ces installations sur les sites les plus sensibles. Nos scanners sont actuellement les seuls à proposer une vitesse de convoyeur réglable, ce qui permet d'adapter la cadence d'inspection au flux visiteurs. Par ailleurs, nos portiques font la distinction entre la monnaie, une ceinture et de réelles menaces grâce à de fortes capacités de discrimination. Dans le contexte sanitaire actuel, nous avons aussi développé un retour de bac automatique limitant les contacts des agents avec le matériel. Idéalement, ce système est complété par notre solution UV offrant une décontamination des bacs et effets personnels à hauteur de 99,8 %. L'idée est toujours de combiner fluidité et sûreté optimale. C'est ce que nous faisons à Eurodisney ou au Puy du Fou ! »

Satyx twin

Haute sécurité et réversible

- Système breveté.
- Protection contre la copie et l'effraction.
- Fonction « 2 en 1 » en cas de perte de clé.
- Pendant les travaux, seule la clé de chantier est fonctionnelle.



CYLINDRE DE HAUTE SÉCURITÉ

Access Control Solutions and Services

contact@deny-security.com
+33 (0)3 22 30 26 01
www.deny-security.com

deny
SECURITY

3 QUESTIONS À

PHILIPPE DINANT

Directeur technique, Nigloland



© DR

Quelles sont vos préoccupations en termes de sûreté ?

Créé en 1987, le parc d'attractions Nigloland reçoit – en période normale – 650 000 visiteurs par an.

Il propose 42 attractions et spectacles. Notre principale préoccupation est de faire en sorte que les visiteurs profitent de leur séjour en toute sérénité et repartent avec de bons souvenirs. Cela implique bien sûr la sûreté, la sécurité, mais aussi l'expérience client, avec les temps d'attente par exemple. L'équipe de sécurité et sûreté est composée d'une vingtaine d'agents, qui contrôlent les accès, effectuent la détection de métal et assurent une présence en circulant dans le parc et sur les parkings. Ils sont épaulés dans leurs tâches par 200 caméras Panasonic sur le site et en périmétrie.

Qu'attendez-vous des caméras dans la protection des visiteurs ?

Le réseau de caméras a un rôle fondamental : il participe à la sûreté

et à la sécurité des visiteurs, mais aussi à la gestion des flux et à la supervision des attractions. Dans le parc, il s'agit de pouvoir visualiser les comportements inhabituels, qui peuvent dégénérer en incidents. Les enregistrements peuvent être transmis si nécessaire aux forces de l'ordre. Au niveau des attractions, nous implantons de nombreuses caméras qui permettent au pilote de superviser la totalité de son attraction. En cas d'arrêt, il peut s'assurer que toutes les personnes sont bien assises et en sécurité avant le redémarrage. Les images sont transmises à un PC central, et en cas de défaillance peuvent être déportées sur un site secondaire. Enfin, les caméras nous apportent des informations indispensables pour la gestion des files d'attente : en fonction des images, nous pouvons indiquer aux visiteurs le temps d'attente prévisionnel. D'où la nécessité de travailler avec du matériel apportant des images qualitatives. J'ai retenu Panasonic, qui propose un matériel performant évolutif avec

des fonctionnalités tout à fait opérationnelles pour notre site. De plus, la réactivité de l'équipe technique et commerciale est une de nos exigences.

Quelles améliorations vous paraissent importantes pour sécuriser un site comme le vôtre ?

Nous sommes en train de déployer des caméras 4K sur les parkings : un équipement rassurant pour les visiteurs et qui va nous permettre de suivre les quelques incidents qui peuvent survenir entre les visiteurs. Certaines fonctionnalités, comme la lecture automatique de plaques, pourraient contribuer à une meilleure gestion des flux et éventuellement à la recherche de véhicule. Toutefois, nous sommes soumis à des restrictions réglementaires en lien avec le RGPD. Le comptage de visiteurs est un point qui est encore peu satisfaisant. Savoir exactement et non pas à 2 ou 3 % pas près combien de personnes sont sur le site serait un élément précieux, par exemple en cas de nécessité d'évacuation.

● ● ● grande fiabilité de détection. Sans compter qu'avec la crise sanitaire, viennent s'ajouter de nouvelles contraintes, jauges, désinfection et contrôle des pass sanitaires.

■ Une vidéoprotection attentive mais pas intrusive

« La sécurité vidéo est indispensable sur les grands sites, assure Philippe Henaine de Panasonic. Dans les très grands sites, châteaux et musées que nous équipons, la conformité de l'installation est vérifiée d'une part par la préfecture de police, qui va exiger à partir d'un certain nombre de visiteurs, que le système puisse être déporté en cas d'incident majeur sur un poste de contrôle secondaire. Le système doit aussi satisfaire aux exigences de l'architecte, la vidéoprotection ne devant pas se faire au détriment de l'esthétique du site. Dans certains lieux touristiques, ce sont des centaines de caméras qui surveillent les bâtiments et jardins, ce qui nécessite des capacités de stockage. Nous réduisons la bande passante. Enfin, il faut tenir compte des conditions lumineuses de certains châteaux par exemple, avec des salles présentant de forts contre-jours, ou d'animations de nuit avec des éclairages très puissants ou au contraire très faibles : la qualité des optiques et la sensibilité de détection des capteurs sont alors indispensables. Enfin, depuis cette année, nous avons mis en place Multi-AI, un système de recherche par attribut qui permet de repérer une personne ou un véhicule en fonction de la couleur des vêtements (ou de la carrosserie), de la direction de déplacement. Une technologie désormais abordable qui facilite la recherche d'individu, tout en respectant la RGPD. » ■

LA PAROLE À

ÉRIC GUÉRIN

Directeur commercial, Sorhea



© DR

« LA PROTECTION PÉRIMÉTRIQUE DES SITES HISTORIQUES DOIT RESTER INVISIBLE AUX YEUX DU PUBLIC POUR PRÉSERVER L'INTÉGRITÉ DU SITE. »

« Nous sommes fréquemment consultés pour la protection périmétrique de demeures historiques. La principale contrainte ? Il faut que le système reste invisible aux yeux du public. Les architectes des monuments de France sont très attentifs à la préservation de l'intégrité du site. Dans les parcs de nombreux châteaux, nous avons installé des câbles de détection hyperfréquence enterrés, Talpa. L'avantage ? Une fois installés, ils sont totalement invisibles et ne peuvent pas être facilement dégradés. Le système Talpa offre un dôme de détection d'environ deux mètres de diamètre pour une unité de gestion de 800 mètres, qui peut être divisée en dix zones de détection. Le système différencie les intrusions humaines de celles de petits animaux. Dans d'autres monuments, nous installons aussi des protections infrarouges – notamment sur les accès. »



L'approche responsable et durable de la Protection Incendie

En tant que société responsable et citoyenne, Johnson Controls n'a pas attendu 2021 pour se soucier de l'Environnement et promouvoir des solutions qui respectent notre planète et les générations futures.

Pionnier depuis plus de cent ans des systèmes d'extinction incendie à eau, Johnson Controls est aussi, depuis le début des années 90, un des leaders dans la promotion des gaz et agent inhibiteur propres, avec Inergen®, gaz extincteur entièrement composé d'éléments présents dans l'atmosphère, et le système Sapphire™.

L'approche responsable et durable de la Protection Incendie, c'est l'engagement de Johnson Controls de promouvoir une extinction respectueuse de l'Environnement, et une filière propre de démantèlement pour vos systèmes.

www.johnsoncontrols.fr

The power behind **your mission**



Guide ANNUEL d'Achat

www.protectionsecurite-magazine.fr

RETROUVEZ PLUS DE PRESTATAIRES,
LEURS ÉQUIPEMENTS ET SERVICES
SUR LE SALON ONLINE

e-salon-protectionsecurite.fr

Si vous souhaitez figurer dans cette rubrique,
merci de nous contacter sur
info@protectionsecurite-magazine.fr
ou au 01 45 23 33 78

DÉTECTION - ALARME



8 rue de l'angoumois
95100 ARGENTEUIL
Tél.: 01 39 81 85 45

contact@adetec.com
www.adetec.com

AE&T
www.aet.fr/fr/

BY DEMES FRANCE
www.bydemes.com

BOSCH
www.boschsecurity.fr

**FICHET SECURITY SOLUTIONS
FRANCE**
www.fichetgroup.fr

FOXSTREAM
www.foxstream.fr

HONEYWELL
www.honeywell.com/security/fr

IZYX SYSTEMS
www.izyx-systems.com

Ksenia[®]
security innovation

Alarme et Domotique

www.kseniasecurity.com

Ksenia Security France SAS
1 rue Georges Stephenson
78180 Montigny-le-Bretonneux

LEGRAND
www.legrand.fr

MAGNETA
www.magneta.fr

MWS
www.mws.fr

OPTEX
www.optex-europe.com/fr

PROSEGUR FRANCE
www.prosegur.fr

RISCO GROUP
www.riscogroup.com

SCHNEIDER ELECTRIC
www.se.com

SCUTUM
www.scutum.fr

SEPTAM
www.septam.fr

SERIS SECURITY
seris.fr/fr

SERVIACOM
www.serviacom.fr

SORHEA
www.sorhea.com

SURTEC
www.surtec-alarme.com

SYNCHRONIC
<http://www.synchronic.fr>

TIL TECHNOLOGIES
www.til-technologies.fr

VANDERBILT

10, place Fulgence Bienvenue
77600 Bussy Saint Georges
Tél. 0825 16 11 77
www.vanderbiltindustries.com

ZENITEL
www.zenitel.com/fr

VIDÉOSURVEILLANCE

AASSET SECURITY
www.aasset-security.fr

ACAL BFI
www.acalbfi.com

ARECONT VISION
www.arecontvision.com

AVIGILON CORPORATION
www.avigilon.com

AXIS COMMUNICATION
www.axis.com/fr

BOSCH
www.boschsecurity.fr

by demes
GROUP

BY DEMES FRANCE
22/24 rue Lavoisier
Bâtiment B, 1^{er} étage D
92 000 Nanterre (France)
Tél.: +33(0) 147240626
france@bydemes.com
www.bydemes.com

CAMTRACE
www.camtrace.com

CISCO SYSTEMS
www.cisco.com

COMPUTAR / GANZ
www.cbc-cctv.com

CASD

Solutions de vidéoprotection

CASD

296 Rue de la Béalière
38113 Veurey Voroize
Tél. +33 (0) 4 76 72 80 59
Fax. +33 (0) 4 76 72 90 24
casd@casd.fr - www.casd.fr

D-LINK
www.dlink-com/fr

DAHUA
www.dahuasecurity.com/fr

DELTA SECURITY SOLUTIONS
www.chubbdelta.fr

DIGIFORT
www.digifort.com

DIGITAL BARRIERS
www.digitalbarriers.com

EET EUROPARTS FRANCE
<http://fr.eetgroup.com>

ERYMA SÉCURITÉ SYSTÈMES
www.eryma.com

EVITECH
www.evitech.com

EXAVISION
www.exavision.com

FLIR

www.flir.com

FOXSTREAM
www.foxstream.fr

FRANCOFA EURODIS
www.francofa-eurodis.fr

GENETEC
www.genetec.com

GEUTEBRÜCK
www.geutebruck.com

HANWHA TECHWIN
www.hanwha-security.eu/fr

HIKVISION
www.hikvision.com

HONEYWELL
www.honeywell.com/security/fr

IDIS EUROPE
www.idisglobal.com

INDIGO VISION
www.indigovision.com

JVC PROFESSIONAL FRANCE
www.pro.jvc.com

MERIT LILIN
www.meritlilin.com

MILESTONE SYSTEMS-FRANCE
www.milestonesys.com

MOBOTIX
www.mobotix.com

MYFOX
www.myfox.pro

OPTEX
www.optex-europe.com/fr

PANASONIC
<http://business.panasonic.fr>

PELCO
www.pelco.com

PROSEGUR FRANCE
www.prosegur.fr

RSI VIDEO TECHNOLOGIES
www.videofied.com

SAMSUNG TECHWIN EUROPE
www.samsungsecurity.fr

SCUTUM
www.scutum.fr

SEAGATE
www.seagate.com

SERVIACOM
www.serviacom.fr

SONY
www.sony.fr/pro/products/videosecurity

STIM
www.stim.fr

SVD - SYSTÈMES VIDEO DIGITAL
www.exertis-connect.fr

SYNOLOGY
www.synology.com/fr-fr/

TAMRON FRANCE
www.tamron.eu/fr

TEB
www.teb-videosecurite.com

TIL TECHNOLOGIES
www.til-technologies.fr

VANDERBILT INTERNATIONAL
www.vanderbiltindustries.com



Mail:
salesvivotekfrance@vivotek.com
www.vivotek.com

VIZEO

www.vizeo.eu

WESTERN DIGITAL FRANCE

www.wdc.com/fr/

IDENTIFICATION CONTRÔLE D'ACCÈS

ABIOVA

www.abiova.com

ABUS FRANCE

www.abus.com

ACIE SECURITE

http://acie securite.com

AIPHONE

www.aiphone.fr

ALCEA

www.alcea.fr

ARD

www.controle-acces.fr

ASSA ABLOY FRANCE

www.assaabloyopeningsolutions.fr

AVIGILON

www.avigilon.com

BODET SOFTWARE

www.bodet-software.com



Des technologies pour la vie

32 avenue Michelet
93400 Saint Ouen
Tél. 0 825 12 8000
Tél. 0 825 12 8000

fr.securitysystems@fr.bosch.com
www.boschsecurity.fr

CASTEL

www.castel.fr

DAHUA

www.dahuasecurity.com

DAITEM

www.daitem.fr

DEISTER ELECTRONIC FRANCE

www.fr.deister.com

DIRICKX GROUPE

www.dirickx.fr



+33 4 83 58 11 07
www.doorbird.com

INTERPHONES
VIDÉO IP

EAGLE EYE NETWORK

www.een.com

ERYMA

www.eryma.com

FOXSTREAM

www.foxstream.fr



Genetec Europe

6 Rue Daru,

Paris 75008

Tél. 01 44 69 59 00

info@genetec.com

GEUTEBRÜCK

www.geutebruck.com

HID GLOBAL

www.hidglobal.com

HIKVISION

www.hikvision.fr

HONEYWELL

www.honeywell.com/security/fr

HOROQUARTZ

www.horoquartz.fr



Making life accessible

27 rue du Chemin Vert
75011 Paris

01 81 80 14 30

france@iloq.com

www.iLOQ.com

IZYX SYSTEMS

www.izyx-systems.com



Tél. 03 88 75 32 32
info@izyx-systems.com
www.izyx-systems.com

FABRICANT
INNOVANT

Solutions de contrôle d'accès
et de sécurité électronique

LOCKEN

www.locken.fr



Milestone Systems France

9, Avenue Edouard Belin

92500 Rueil Malmaison

+33 1 84 02 10 80

www.milestonesys.com

MYFOX

www.myfox.pro

Le 1^{er} Salon Online
sur la Sécurité et la Sûreté !
e-salon-protectionsecurite.fr



NEDAP FRANCE

www.nedap.info

PAXTON

www.paxton-access.com

PRASTEL

www.prastel.com

PROSEGUR FRANCE

www.prosegur.fr

REXEL

www.rexel.fr

RISCO

www.riscogroup.com

SALTO SYSTEMS FRANCE

www.saltosystems.com/fr

SCOPUS

www.scopus.fr

SCUTUM

www.scutum.fr

SEPTAM

www.septam.fr

SERIS SECURITY

www.seris.fr

SERVIACOM

www.serviacom.fr

SIEMENS

www.siemens.fr/
buidingtechnologies

SIMONS VOSS TECHNOLOGIES

www.simon-voss.com/fr



Fabricant

13b rue Saint-Exupéry
ZA de l'Aérodrome - CS20152
F-67503 Haguenau Cedex

Tél. : +33(0)3 90 59 02 20

Fax : +33(0)3 90 59 02 19

www.sewosy.com

STANLEY SECURITY

www.stanleysecurity.fr

STID

www.stid.com

SYNCHRONIC

www.synchronic.fr

SVD

www.svd-france.com

TIL TECHNOLOGIES

www.til-technologies.fr

UHLMANN & ZACHER

www.uundz.com

UNIACCESS

www.uniaccessgroup.com

VANDERBILT INTERNATIONAL

www.vanderbiltindustries.com

ZENITEL

www.zenitel.com/fr

LUTTE CONTRE LE FEU

AVISS

www.aviss.fr

BOSCH

www.boschsecurity.com/fr/fr

COOPER SAFETY FRANCE

www.cooperfrance.com

DEF

www.def-online.com

DUBERNARD

www.dubernard.fr

EATON FRANCE

www.eaton.com/fr

EUROFEU

www.eurofeu.fr

GROUPE GORGE

www.groupe-gorge.com

MYFOX

www.myfox.pro

PYREXX

http://pyrex.com/detecteurs-de-fumee

SERVIACOM

www.serviacom.fr

SLAT

www.slat.com

TYCO FIRE PROTECTION

www.tyco.fr

ZETTLER

www.zettlerfire.com

CNPP

www.cnpp.com

DEKRA INDUSTRIAL

www.dekra-industrial.fr

EXAVISION

www.exavision.com

SOCOTEC

www.socotec.fr

SCUTUM

www.scutum.fr

PROTECTION PÉRIMÉTRIQUE

FOXSTREAM

www.foxstream.fr

GEUTEBRÜCK

www.geutebruk.com

HYMATOM

www.hymatom.fr

OPTEX

www.optex-security.com

OREP

www.orep-securite.com

SORHEA

www.sorhea.com/fr

UTC CLIMATE, CONTROLS & SECURITY

www.ccs.utc.com/ccs/en/
worldwide

SERRURES

IZYS SYSTEMS

www.izyx-systems.com

SALTO SYSTEMS

www.saltosystems.com

UHLMANN & ZACHER

www.uzfrance.fr

DRONES & ROBOTS

ACAL BFI FRANCE

www.acalbfi.fr

AZUR DRONES

www.azurdrones.com/fr

quoi de neuf ?

CONTRÔLE D'ACCÈS

Spectre nano : lecteur multitechnologie UHF/Bluetooth pour des accès haute sécurité et fluides

Le Spectre nano, la version compacte et moyenne distance du lecteur UHF Spectre de STid, sera lancé en fin d'année.

Tout en offrant le meilleur rapport taille/performance du marché, il permet de renforcer les niveaux de sécurité et de fluidifier les accès véhicules en assurant une double identification du véhicule et du conducteur grâce à la combinaison des technologies RFID UHF et Bluetooth. Le lecteur assure une identification UHF allant jusqu'à 6 m. Les identifiants passifs (sans pile ni batterie) ne nécessitent aucune opération de maintenance et ont une durée de vie illimitée contrairement aux technologies actives plus coûteuses.

Complètement intégré à l'écosystème STid Mobile ID, le Spectre nano permet à l'utilisateur d'utiliser son badge virtuel aussi bien pour l'accès parking que pour l'accès piéton. Différents modes d'identification Bluetooth – longue distance, mains libres ou Prox – sont possibles selon le type d'installation.

Environnements contraignants

Certifié IP65 et extrêmement robuste avec sa structure renforcée anti-vandale, il est conçu pour une installation extérieure en environnements contraignants : chocs, poussières, fortes pluies, milieux salins, fortes variations de températures, vibrations, etc. Intégrant les grands standards et protocoles de communication (SSCP, OSDP, Wiegand, Data/Clock...), le lecteur s'interface facilement avec tous les systèmes de contrôle d'accès.

➔ <https://stid-security.com>



3 QUESTIONS À

MAË THOLONIAT

Chef produits, STid



Quels sont les principaux atouts du Spectre nano ?

Spectre nano, le lecteur UHF et Bluetooth le plus compact du marché, fluidifie et sécurise les accès parking et piéton tout en supprimant les files d'attente.

Il assure une lecture longue distance des identifiants UHF jusqu'à 6 m, des smartphones Bluetooth jusqu'à 20 m et une sécurité homogène de bout en bout : identifiants chiffrés/signés rendant le clonage du badge impossible, stockage certifié EAL5+ des clés de sécurité dans le lecteur, système d'autoprotection permettant d'effacer les clés face à une tentative d'ouverture du lecteur, intégration des protocoles de communication sécurisés SSCP et OSDP...

Quel est le différenciateur par rapport aux solutions concurrentes ?

Il est le seul lecteur du marché à pouvoir identifier le conducteur et/ou le véhicule en assurant la lecture d'identifiants hétérogènes : le badge virtuel STid Mobile ID pour une gestion fluidifiée des accès visiteurs, le tag pare-brise UHF TeleTag pour assurer le suivi des flottes de véhicules, les deux simultanément pour l'identification mixte véhicule/conducteur pour des applications sur sites sensibles ou encore de véhicules partagés... Bien plus sécurisé et robuste qu'un lecteur de plaques, et bien plus ergonomique qu'un lecteur courte distance, Spectre nano supprime toutes les contraintes d'un contrôle d'accès parking classique.

Quels sont ses autres domaines d'application ?

Il est aussi bien adapté pour l'identification mains libres de personnes. Installé sur un mur ou au plafond, il permet d'identifier toute personne en mouvement pour fluidifier les accès aux laboratoires, aux entrepôts, aux rampes de chargement ou à tout type d'environnement à forte fréquentation... L'identification simultanée UHF/Bluetooth répond également aux applications logistiques pour contrôler les passages d'un chariot élévateur et de son conducteur.

VIDÉOSURVEILLANCE

NVR compatibles avec les caméras IA Wisenet

Le lancement des NVR 8 et 16 canaux Wisenet X permet, même aux petites entreprises, de tirer profit des systèmes d'analyse vidéo sans licence basés sur l'IA et le deep learning. Comme pour les NVR 32 et 64 canaux lancés en 2020, ces nouveaux modèles peuvent lire métadonnées capturées par les caméras IA. Ils permettent aux opérateurs de rechercher rapidement et précisément des objets ou les attributs qui leur sont associés dans les vidéos.

Les systèmes d'analyse vidéo par IA basés sur le deep learning détectent et classifient simultanément divers types d'objets : personnes, véhicules, visages et plaques d'immatriculation... Ils sont étayés par les algorithmes IA de Wisenet qui permettent d'identifier les attributs des objets ou des personnes, comme leur groupe d'âge, leur genre ou la couleur de leurs vêtements. Les attributs sont sauvegardés sous forme de métadonnées sur les NVR aux côtés des vidéos enregistrées par les caméras. Ils permettent ainsi aux utilisateurs de rechercher rapidement des objets ou incidents spécifiques. Les algorithmes sont même capables de détecter si une personne porte des lunettes ou un sac.

Principales fonctionnalités de ces NVR :

nouvelle interface utilisateur, nouvelle conception trapézoïdale qui prolonge la durée de vie des disques durs en améliorant la dissipation thermique, enregistrement jusqu'à 32MP avec une prise en charge des modèles Wisenet 4K, 8K, d'imagerie thermique, PTZ et multicapteur.

Les trois nouveaux NVR Wisenet X :

- XRN-820S : 8 canaux. Enregistrement caméra réseau jusqu'à 100 Mbit/s avec jusqu'à 12 To de stockage sur deux disques durs SATA PoE.
- XRN-1620SB1 : 16 canaux. Enregistrement caméra réseau jusqu'à 140 Mbit/s avec jusqu'à 24 To de stockage sur quatre disques durs SATA PoE.
- XRN-1620B2 : 16 canaux. Enregistrement caméra réseau jusqu'à 140 Mbit/s avec jusqu'à 80 To de stockage sur huit disques durs SATA.

→ www.hanwha-security.eu



© DR

PAVILLON GABRIEL
PARIS 8

Gala Directeurs Sécurité

10^{ÈME} ÉDITION

THÉMATIQUE
LES GRANDS ÉVÉNEMENTS SPORTIFS À L'AUNE DES NOUVEAUX ENJEUX SÉCURITAIRES DU XXI^{ÈME} SIÈCLE

#GalaSECU

MARDI 12 OCTOBRE 2021

Rencontrer et échangez avec des **Directeurs de la Sécurité/Sûreté** de grandes entreprises publiques et privées lors d'**une soirée d'exception**

450 participants au Gala 2020

30 000 sur les réseaux sociaux au Gala 2020

PARTENAIRE MÉDIA GOLD

ANews SÉCURITÉ

UN ÉVÉNEMENT

A l'INITIATIVE DE **Agora des Directeurs de la Sécurité**

Agora Managers EVENTS

www.gala-securite.com

quoi de neuf ?

CONTRÔLE D'ACCÈS

Nouvelle génération de portes automatiques chez Portalp

La gamme Portalp RS se distingue par le design compact et épuré de son caisson d'une hauteur de 120 mm. Autorisant des largeurs de passage étroites (à partir de 700 mm) ou très larges (jusqu'à 4500 mm), elle offre une grande liberté de personnalisation pour répondre à toutes les contraintes d'espaces et d'installation grâce à :

- quatre solutions de caissons répondant à la configuration et au poids des vantaux (standard 120x197 mm, renforcé 120x236 mm, télescopique 2 vantaux 120x296 mm, télescopique 3 vantaux 120x357 mm ;
- plusieurs configurations d'ouverture (coulissante simple ou double, télescopique à 2 ou 3 vantaux, antipanique) ;
- différents types de vitrages (isolant double ou triple, anti-effraction jusqu'à 26 mm d'épaisseur ;
- un large choix de coloris finitions et accessoires.

Dotée d'une nouvelle technologie, la gamme Portalp RS intègre un module radio. Ce dernier permet à l'installateur comme à l'utilisateur (propriétaire d'un petit commerce, gestionnaire de bâtiment, responsable sécurité) de paramétrer et contrôler ses portes à distance sur leur smartphone, via une connexion Bluetooth faible consommation (Bluetooth Low Energy).

➔ www.portalp.com



© DR

CONTRÔLE D'ACCÈS

Nouvelle serrure électromécanique à mortaiser chez Dény Security

En associant un verrouillage automatique à une sortie libre permanente, la serrure électromécanique à mortaiser Elyte de Dény Security assure la sécurité des lieux et des personnes. En effet, l'éjection du pêne dormant et le blocage du pêne 1/2 tour à la fermeture de la porte garantissent sa condamnation.

> Elle est proposée en deux versions :

- À rupture de courant pour favoriser la protection des personnes. La porte est alors verrouillée en permanence et n'est débloquée qu'en cas de coupure de courant.

- À émission de courant. Elle privilégie la sécurité des biens en empêchant totalement l'accès à moins d'envoyer une alimentation à la serrure pour condamner la porte.

En cas de défaillance du système ou d'urgence, la serrure est également munie d'un cylindre mécanique de secours qui rend possible son ouverture à l'aide d'une clé.

Pour être intégrée à un système de GTB, Elyte est dotée de micro-switchs permettant de connaître instantanément l'état de la serrure.

➔ www.deny-security.com



© DR



CARACTÉRISTIQUES

- Dotée d'un axe à 70 mm et d'un entraxe à 50 mm, elle est compatible avec tous les types de portes en bois et en métal.
- Réversible droite/gauche sans démontage du mécanisme, elle fonctionne en bitension (12 V et 24V).
- Certifiée EN 179 et EN 14 846.

11^{ème} édition



Intelligent Building Systems

SALON DE LA PERFORMANCE DES BATIMENTS
TERTIAIRES, INDUSTRIELS ET COLLECTIFS

Build smart,
for a smart future.



2 JOURS • 30 CONFERENCES • 25 ATELIERS • 200 EXPOSANTS • 7 000 VISITEURS

20 & 21 octobre 2021
PARIS EXPO PORTE DE VERSAILLES

Votre badge d'accès
visiteur gratuit sur :

www.ibs-event.com

Platinum Sponsors :



En parallèle de l'événement :



7^{ème} édition

Salon de la Ville et des réseaux intelligents

c'est vous qui le dites !



© DR

« Enfin une coopération intercommunale en matière de sûreté électronique. »

DOMINIQUE LEGRAND

Président de l'AN2V

Pour le président de l'AN2V, l'article 42 de la loi « pour une sécurité globale préservant les libertés » constitue une avancée pour le déploiement dans les petites collectivités de dispositifs et services de sécurité dignes de ce nom. Il vous explique pourquoi.

Vous avez beaucoup entendu parler de l'article 24 ! Mais l'article 42 est passé sous silence. Et pourtant. Il s'agit, selon nous, d'une des avancées majeures de la loi qui va permettre aux petites collectivités de déployer des dispositifs et des services de qualité identique aux grosses collectivités ! Cela fait cinq ans que l'AN2V (Association nationale de la vidéoprotection) se bat pour que l'idée conductrice de cet article 42 soit validée juridiquement.

Outils de nouvelle génération

En effet, la mutualisation des dispositifs de vidéoprotection à l'échelle d'un département ou d'une région est une source indéniable d'efficacité. Elle permet, d'un point de vue opérationnel, d'atteindre la taille nécessaire à la création d'un centre superviseur doté de vidéo-opérateurs traitant les images en temps réel H24 et 365 J/an, ainsi que la mise à disposition d'outils très performants de nouvelle génération (IA, recherches rapides, etc.). Elle permet en outre de couvrir un territoire plus large et plus cohérent à l'échelle d'un bassin de vie. L'intercommunalité était déjà prévue par le Code de sécurité intérieure, il n'y avait pas lieu de légiférer sur ce sujet, mais cette mutualisation des dispositifs de vidéoprotection ne concerne que les communes situées dans un bloc communal. Les communes plus rurales n'arrivaient jamais à atteindre un volume justifiant la création d'un poste d'exploitation, y compris au sein de leur communauté de communes. Elles doivent se contenter de systèmes modestes, en temps différé, et peu efficaces.

Fracture de sûreté

L'AN2V dénonce donc depuis fort longtemps cette fracture de sûreté entre les territoires ruraux et les centres-villes. Des initiatives locales (Yvelines par exemple) ont été lancées. Elles sont suivies par d'autres départements (01, 06, 42, 91...). Elles sont autofinancées par le département et elles butaient sur

ces obstacles juridiques que seule la loi pouvait lever.

> L'article 42 permet enfin d'équiper sérieusement les communes rurales :

« II.- Lorsqu'un syndicat mixte défini à l'article L. 5711-1 du Code général des collectivités territoriales est composé exclusivement de communes et d'établissements publics de coopération intercommunale qui exercent la compétence relative aux dispositifs locaux de prévention de la délinquance, il peut décider, sous réserve de leur accord et de celui de la commune d'implantation, autorité publique compétente au sens de l'article L. 251-2 du présent code, d'acquérir, d'installer et d'entretenir des dispositifs de vidéoprotection.

« Il peut mettre à disposition des communes ou des établissements publics de coopération intercommunale concernés du personnel pour visionner les images, dans les conditions prévues à l'article L. 132-14-1.

Art. L. 132-14-1. .../... « Pendant le visionnage des images prises sur le territoire d'une commune, ces agents sont placés sous l'autorité exclusive du maire de cette commune.

Pendant le visionnage des images prises sur le domaine public départemental, les agents des syndicats mixtes mentionnés au III de l'article L. 132-14 sont placés sous l'autorité exclusive du président du conseil départemental. »

Cette nouvelle disposition via l'article 42 ouvre donc dix ans de nouvelles opportunités à l'échelle des départements ou des régions. Alice Thourot est la coauteure et rapporteure de la loi « pour une sécurité globale préservant les libertés », promulguée le 25 mai 2021, et elle nous a fait l'amitié de venir en parler lors de notre récente Nuit de l'AN2V le 24 juin 2021. ■

DOMINIQUE LEGRAND ■ 1986 Diplômé de l'ESIEE ■ 2004 Fonde l'AN2V qu'il préside depuis ■ 2017 L'AN2V devient membre du CICS en 2017 (transformé en CSF – contrat stratégique de filière – des industries de sécurité en novembre 2020)



digifort



Depasser Les
Limites

*Passer à l'action,
Avec notre nouvelle version*
Version 7.4

EXPOPROTECTION

28 au 30 Septembre 2021

Paris Porte de Versailles

Pavillon 5, Stand 5 B10

JE SUIS BEAU...



... MAIS JE SUIS SURTOUT VOTRE MEILLEUR AGENT POUR SÉCURISER VOS ACCÈS PARKING

Avec mes technologies combinées UHF et Bluetooth®, je reconnais en un clin d'œil un visiteur, un(e) collaborateur(trice), un véhicule... voire les deux selon votre politique de sécurité.

Ensemble, nous pilotons votre accès parking en assurant une sécurité maîtrisée de bout en bout même dans les environnements les plus extrêmes.

Ma compatibilité avec l'écosystème STid Mobile ID® vous permet d'utiliser votre smartphone et le badge virtuel pour accéder à toutes les infrastructures de votre organisation.

Avec l'identification mains-libres, j'assure la fluidité de vos accès sans compromis sur la sécurité.

WE'VE GOT YOUR BACK

